

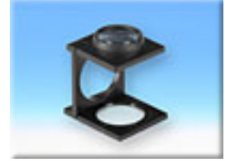
M

Loupes et microscopes



Loupes de mesure

Compte-fils



Loupes de travail

Loupes simples



Loupes pliantes

Loupes à main



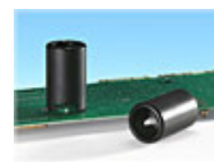
Loupes à microfiches

Loupes Steinheil



Loupes d'horloger

Loupes de criques



Loupes de perçage

Loupes Beta



Loupes de contrôle de couleur

Loupes frontales





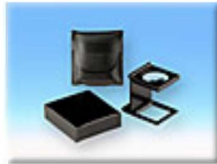
Monoculaires

Monoculaires avec lentille
de proximité



Loupe de profondeur

Microscope de dureté
Brinell



Loupes publicitaires

Règles graduées en verre
1972
Mesure de longueurs



Loupe de mesure PEAK 2052



Grossissement	3x
Focale variable	Oui
Champ de vision	65 mm
Longueur de mesure	54 mm
Graduation	0.1 mm
Optique	Aplanétique, sans distorsion
Dimensions	76 x 105 x 96 mm
Poids	378 grammes
Étui	Inclus
Échelle standard	Livrée



Cette loupe de mesure spéciale est composée d'un objectif mobile aplanétique (image sans distorsion jusqu'au bord), un support et un boîtier métallique. Le pied de métal supporte une échelle rotative de graduation 0,1 mm avec réticule. Cette forme autorise un espace d'utilisation plus grand. La lentille tourne à 360°, au cas où il serait nécessaire de retoucher par dessous. Cette loupe est destinée aux contrôles exigeants (empreintes digitales, par ex.) ou aux travaux très fins nécessitant une grande qualité d'image. Le système de lentille aplanétique est composé de 2 lentilles plan-convexes, leurs faces convexes l'une contre l'autre, ce qui permet une image sans distorsion jusqu'au bord. Ces lentilles sont en général en verre. Les systèmes de lentilles aplanétiques sont généralement utilisés lorsque les images recherchées doivent être précises jusqu'aux bords. Elles se différencient des loupes standard (lentilles biconvexes) par leur qualité d'image sans distorsion aux bords.

N°. de commande	Description	
2052	Loupe de mesure grossissement 3x	
2052-PP	Certificat pour loupe de mesure selon la norme VDI/VDE/DGQ 2618 page 27 Ü	
Livraison :		
Paiement :		

Loupe de mesure PEAK 1990-4



Grossissement	4x
Focale variable	Oui
Champ de vision	65 mm
Longueur de mesure	54 mm
Graduation	0.1 mm
Optique	Anastigmatique, sans distorsion
Dimensions	73 x 77 mm
Poids	272 grammes
Étui	Inclus
Échelle standard	Livrée



Le système optique, composé de 2 modules de 3 éléments, offre une image de la surface totale extrêmement contrastée, respectueuse des couleurs et précise aux bords. L'image fournie est précise du centre aux bords, la loupe ayant reçu une correction attentive pour retirer les écarts et les distorsions. Les loupes habituelles ne sont corrigées qu'au centre. Cette loupe ressemble à une lentille anastigmatique d'un objectif de caméra et est, de même, fabriquée avec précaution et précision. Elle s'en différencie cependant par la position de la lentille effective, placée 25 mm sous le pôle supérieur de la loupe, de façon qu'un observateur puisse observer tout le champ de l'image en bougeant l'œil et non la tête. Les loupes anastigmatiques 1990-4 (plage de mesure 60 mm) et 1990-7 (plage de mesure 40 mm) sont utilisées dans le contrôle d'image, d'impression ou de diapos, de leurs dimensions et de leur écarts, mais aussi pour le contrôle de films radiographiques ou en dermatologie. Elles sont l'outil idéal chaque fois que vous avez besoin d'une image parfaite, sans distorsion et respectueuse des couleurs, dans un grand champ de vision. Les échelles, amovibles, sont incluses dans un anneau en plastique. Les lentilles sont recouvertes d'un matériau anti-reflets (Voir échelles de rechange).

N ^o . de commande	Description	
1990-4	Loupe de mesure grossissement 4x	
1990-4-PP	Certificat pour loupe de mesure selon la norme VDI/VDE/DGQ 2618 page 27 Ü	
Livraison :		
Paiement :		

[Retour à contenu](#)

Loupe de mesure RL-6 (Loupe de criques)



Grossissement	6x
Focale variable	Oui
Champ de vision	30 mm
Longueur de mesure	20 mm
Graduation	0.1 mm
Largeur de trait	0.02 mm
Optique	Aplanétique, sans distorsion
Dimensions	32 x 55 mm
Poids	40 grammes
Coffret en plastique	Inclus
Échelle standard	Livrée



La loupe de criques est un classique : Un cadre métallique doté d'une optique aplanétique sans distorsion. La partie la plus importante de la loupe est la plaque oblique gravée dans le socle, en acier inoxydable et orientée à 45°. Sa graduation est de 0,1 mm. Le système de lentilles réglable en hauteur (coulisseau) sert à définir la focale de l'appareil. La loupe de criques convient particulièrement bien au contrôle d'arêtes de forets et de fraises dans l'usinage des métaux. Son échelle en acier inoxydable est ici bien mieux adaptée qu'une échelle en verre, sensible aux éraflures. La lecture de l'échelle est simple, sa position oblique permettant une bonne luminosité sans engendrer de réflexions. La loupe de criques est disponible en 6x, 8x, et 10x. Elle est souvent utilisée par les techniciens du bâtiment pour mesurer les fentes dans le béton. L'oculaire peut être retiré du cadre pour effectuer des contrôles sans contact. Les échelles sont bien évidemment disponibles en pièces de rechange.

Nouveau : Depuis septembre 2010, nous vous proposons un éclairage, accessoire pratique en option pour la loupe. L'anneau de support est simplement glissé sur le corps de la loupe et fixé avec la vis moletée. L'éclairage DEL lumineux a une durée d'utilisation (piles) d'environ 50 heures (3 piles boutons AG 13, fournies).



N° de commande	Description	
RL-6	Loupe de criques 6x	
S-RL-6	Échelle de rechange pour loupe de criques 6x	
RL-LED	Éclairage en option	
RL-PP	Certificat pour loupe de mesure selon la norme VDI/VDE/DGQ 2618 page 27 Ü	
Livraison :		
Paieement :		

Retour á contenu

Loupe de mesure RL-B-6 (Loupe de criques)



Grossissement	6x
Focale variable	Oui
Champ de vision	30 mm
Longueur de mesure	20 mm
Graduation	0.1 mm
Optique	Aplanétique, sans distorsion
Dimensions	40 x 57 mm
Poids	75 grammes
Coffret en plastique	Inclus
Échelle standard	Livrée



Loupes de mesure d'excellence : Les optiques aplanétiques de la loupe de criques RL-B 6x et 8x sont composées de deux lentilles plan-convexes en verre optiques. La RL-B-10 a cependant un plus : c'est une loupe composée d'un système achromatique (deux lentilles bouchées) et deux lentilles uniques. On appelle ce type de loupe apochromatique. Un système de lentille apochromatique lie la présentation distincte jusqu'aux bords d'un aplanétique avec la correction de couleur d'un achromatique. Il est donc particulièrement adapté aux situations dans lesquelles l'image doit être sans distorsions et ses couleurs le plus „réelles" possible. Il permet aussi une plus grande distance de travail et une meilleure luminosité. Cette optique haute qualité induit une augmentation nette du prix de revient entre les modèles 8x et 10x. Les RL-B-6 et RL-B-8 ont ceci de particulier que leur optique offre une vue oblique à 8° de la graduation. L'optique de la RL-B-10 permet, elle, une vue à la verticale. L'intérieur du pied des loupes est laqué blanc pour assurer une répartition égale de la lumière. La construction en métal, stable, leur garantit une longue durée de vie.

Comme pour le modèle de base RL, la graduation est de 0,1 mm (plaque graduée en laiton, chromé mat, gravée au laser) en oblique de 30° par rapport au socle. Le système de lentilles réglable en hauteur (coulisseau) sert à définir la focale de l'appareil. La loupe de criques convient particulièrement bien aux contrôles et mesures dans l'usinage des métaux. Son échelle en acier inoxydable est ici bien mieux adaptée qu'une échelle en verre, sensible aux éraflures. La lecture de l'échelle est simple, sa position oblique permettant une bonne luminosité sans engendrer de réflexions. Le seuil de la graduation métallique est de 40 µm. Une mesure ultérieure peut être effectuée sur demande. Elle est souvent utilisée par les techniciens et experts du bâtiment pour mesurer les fentes dans le béton. L'oculaire peut être retiré du cadre pour effectuer des contrôles sans contact. Les échelles sont bien évidemment disponibles en pièces de rechange.

Nº. de commande	Description	
RL-B-6	Loupe de criques 6x	
S-RL-B-6	Échelle de rechange pour loupe de criques 6x	
RL-PP	Certificat pour loupe de mesure selon la norme VDI/VDE/DGQ 2618 page 27 Ü	
Livraison :		
Paiement :		

Loupe de mesure PEAK 1990-7



Grossissement	7x
Focale variable	Oui
Champ de vision	45 mm
Longueur de mesure	36 mm
Graduation	0.1 mm
Optique	Anastigmatique, sans distorsion
Dimensions	65 x 50 mm
Poids	100 grammes
Étui	Inclus
Échelle standard	Livrée



N ^o . de commande	Description	
1990-7	Loupe de mesure grossissement 7x	
1990-7-PP	Certificat pour loupe de mesure selon la norme VDI/VDE/DGQ 2618 page 27 Ü	
Livraison :		
Paieement :		

Loupe de mesure PEAK 2015



Grossissement	7x
Focale variable	Oui
Champ de vision	24 mm
Longueur de mesure	20 mm
Graduation	0.1 mm
Optique	Achromatique, sans distorsion
Dimensions	29 x 46 mm
Poids	28 grammes
Étui	Inclus
Échelle standard	Livrée



Cette loupe de mesure dispose, au choix, de 13 échelles en noir et 3 échelles en blanc (voir aperçu). Elle se distingue de la loupe de mesure 1975 par sa forme plus petite et plus légère. Les lentilles sont recouvertes d'un matériau anti-reflets.

N ^o . de commande	Description	
2015	Loupe de mesure grossissement 7x	
2015-PP	Certificat pour loupe de mesure selon la norme VDI/VDE/DGQ 2618 page 27 Ü	
Livraison :		
Paiement :		

Loupe de mesure PEAK 1975



Grossissement	7x
Focale variable	Oui
Champ de vision	24 mm
Longueur de mesure	20 mm
Graduation	0.1 mm
Optique	Achromatique, sans distorsion
Dimensions	36 x 62 mm
Poids	56 grammes
Étui	Inclus
Échelle standard	Livrée



L'optique achromatique est constituée de trois lentilles, réparties en deux modules. Cette loupe de mesure dispose, au choix, de 13 échelles en noir et 3 échelles en blanc (voir aperçu). Les lentilles sont recouvertes d'un matériau anti-reflets.

N ^o . de commande	Description	
1975	Loupe de mesure grossissement 7x	
1975-PP	Certificat pour loupe de mesure selon la norme VDI/VDE/DGQ 2618 page 27 Ü	
Livraison :		
Paiement :		

Loupe de mesure PEAK 1976



Grossissement	7x
Focale variable	Oui
Champ de vision	24 mm
Longueur de mesure	20 mm
Graduation	0.1 mm, N ^o . S-1975-8
Optique	Achromatique, sans distorsion
Dimensions	36 x 62 mm
Poids	128 grammes
Étui	125 x 60 x 60 mm



Le kit contient la loupe 1975. La livraison comprend les échelles n^o S-1975-2, S-1975-3, S-1975-7, S-1975-8 et S-1975-10. Ces dernières peuvent être composées selon vos besoins (voir aperçu) Échelles en blanc disponibles moyennant un supplément. Les lentilles sont recouvertes d'un matériau anti-reflets.

N ^o . de commande	Description	
1976	Loupe de mesure grossissement 7x	
1976-PP-SET	Certificats pour loupe de mesure selon la norme VDI/VDE/DGQ 2618 page 27 Ü	
Livraison :		
Paieiment :		



Loupe de mesure PEAK 1998



Grossissement	7x
Focale variable	Oui
Champ de vision	24 mm
Longueur de mesure	20 mm
Graduation	0.1 mm
Optique	Achromatique, sans distorsion
Dimensions	180 x 35 x 60 mm
Poids	245 grammes avec piles
Étui	190 x 55 x 75 mm
Échelle standard	Livrée



Cette loupe de mesure, identique à la 1975, peut être retirée de la lampe. Elle dispose, au choix, de 13 échelles en noir et 3 en blanc (voir aperçu). Les piles ne sont pas comprises dans la livraison. Les lentilles sont recouvertes d'un matériau anti-reflets.

N ^o . de commande	Description	
1998	Loupe de mesure with illumination, magnification factor 7x	
1998-PP	Certificat pour loupe de mesure selon la norme VDI/VDE/DGQ 2618 page 27 Ü	
Livraison :		
Paieiment :		

Loupe de mesure télécentrique PEAK 1999



Grossissement	7x
Focale variable	Oui
Champ de vision	20 mm
Longueur de mesure	20 mm
Graduation	0.1 mm
Optique	Télécentrique, sans distorsion
Dimensions	38 x 74 mm
Poids	73 grammes
Étui	Inclus
Échelle standard	Livrée



Le système optique de cette loupe, télécentrique, n'est pas habituel. la foyer du système de lentilles est doté d'une petite ouverture permettant de mesurer, en plus de la longueur et de la largeur des objets plats, les trois dimensions d'un volume, sphère ou cylindre, sans risquer d'erreur de parallaxe. La loupe de mesure PEAK télécentrique 1999 correspond dans le principe à un microprojecteur de profils. Les trois éléments du système de lentilles, spécialement conçu dans ce but, sont répartis en trois modules. Réglez tout d'abord l'écart entre l'échelle et le système de lentilles en tournant les tubes extérieurs moletés jusqu'à voir clairement l'échelle à travers l'ouverture la plus grande (3 mm), réglable avec l'anneau rotatif situé au bout de la loupe. Placez alors la loupe sur l'objet à mesurer, l'échelle directement en contact avec lui, et mesurez alors sa longueur. L'échelle de plus de 20 mm est graduée tous les 0,1 mm, vous offrant des mesures de longueur avec une erreur d'écart inférieure à 0,03 mm. La mesure de volumes requiert l'ouverture de diamètre minimal (1 mm) ou, mieux encore, celle dotée d'une fente large de 0,5 mm. Cette fente doit être horizontale par rapport à la ligne dont vous mesurez la longueur. De ce cas aussi, les parties de l'objet séparés de l'échelle peuvent apparaître floues, car elles ne sont pas focalisées. La mesure de longueur n'en est pas influencée tant que vous mesurez l'écart moyen des images floues. En effet, les caractéristiques du système télécentrique font que la faible luminosité de l'image, due à la petite ouverture, est compensée par l'éclairage plus fort appliqué à l'objet. La loupe de mesure 1999 peut accueillir les échelles interchangeable de la série S-1975 (voir aperçu) . Les lentilles sont recouvertes d'un matériau anti-reflets.

Nº. de commande	Description	
1999	Loupe de mesure, grossissement 7x	
1999-PP	Certificat pour loupe de mesure selon la norme VDI/VDE/DGQ 2618 page 27 Ü	
Livraison :		
Paiement :		

Loupe de mesure RL-8 (Loupe de criques)



Grossissement	8x
Focale variable	Oui
Champ de vision	20 mm
Longueur de mesure	10 mm
Graduation	0.1 mm
Largeur de trait	0.02 mm
Optique	Aplanétique, sans distorsion
Dimensions	32 x 50 mm
Poids	37 grammes
Coffret en plastique	Inclus
Échelle standard	Livrée



Nº. de commande	Description	
RL-8	Loupe de criques 8x	
S-RL-8	Échelle de rechange pour loupe de criques 8x	
RL-LED	Éclairage en option	
RL-PP	Certificat pour loupe de mesure selon la norme VDI/VDE/DGQ 2618 page 27 Ü	
Livraison :		
Paiement :		

Loupe de mesure RL-B-8 (Loupe de criques)



Grossissement	8x
Focale variable	Oui
Champ de vision	20 mm
Longueur de mesure	10 mm
Graduation	0.1 mm
Optique	Aplanétique, sans distorsion
Dimensions	40 x 47 mm
Poids	68 grammes
Coffret en plastique	Inclus
Échelle standard	Livrée

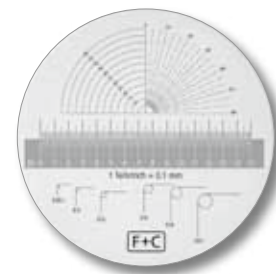


Nº. de commande	Description	
RL-B-8	Loupe de criques 8x	
S-RL-B-8	Échelle de rechange pour loupe de criques 8x	
RL-PP	Certificat pour loupe de mesure selon la norme VDI/VDE/DGQ 2618 page 27 Ü	
Livraison :		
Paiement :		

Loupe de mesure SRW-8 F & C



Grossissement	8x
Focale variable	Oui
Champ de vision	20 mm
Longueur de mesure	15 mm
Graduation	0,1 mm, angles et rayons
Optique	Achromatique, sans distorsion
Dimensions	50 x 40 mm
Poids	80 grammes
Étui	Inclus
Graduation SRW-8	Livrée



Voici la description idéale de ce petit classique : un compromis entre la loupe de mesure traditionnelle et la loupe pour fissures. La focalisation s'effectue, de même que sur les loupes pour fissures, via le système coulissant de l'optique. Grâce à sa position inclinée, on obtient une extraordinaire entrée de lumière au niveau de l'ouverture. À noter tout particulièrement : la division chromée déposée sous vide sur le verre ; elle offre une résistance mécanique et chimique élevée. La loupe de mesure F & C propose une précision de première classe grâce à un système de lentilles achromatique de haute qualité. La loupe de mesure est livrée dans un étui en plastique maniable et très résistant.

Il est possible de réaliser les mesures aussi bien sur des objets clairs que des objets foncés grâce à la conception spéciale de la règle. Grâce au couvercle de la partie inférieure de la règle dans le sens longitudinal, cette dernière est opaque et on peut donc également la voir sur des objets foncés. Les traits de graduation qui se prolongent au niveau du couvercle deviennent des têtes de mesure idéales qui correspondent aux faces de mesurage du micromètre ou de la jauge à coulisse. La version SRW-8 propose les divisions, rayons et angles suivants : 0...15 mm, intervalle de 0,1 mm, précision de mesure de 0,05 mm, avec angles de 0...90° (réglage par palier de 5°), rayons de 0,5...6 mm (réglage par palier de 0,5 mm), diamètre 0,1...1 mm.

N°. de commande	Description	
FC-SRW-8	Loupe de mesure 8x avec graduation SRW-8	
S-FC-SRW	Graduation de remplacement pour loupe de mesure FC-SRW-8	
FC-SRW-PP	Certificat pour loupe de mesure selon la norme VDI/VDE/DGQ 2618 page 27 Ü	
Livraison :		
Paiement :		

Loupe de mesure S-8 F & C



Grossissement

8x

Focale variable	Oui
Champ de vision	20 mm
Longueur de mesure	15 mm
Graduation	0,1 mm et 0.005"
Optique	Achromatique, sans distorsion
Dimensions	50 x 40 mm
Poids	80 grammes
Étui	Inclus
Graduation S-8	Livrée

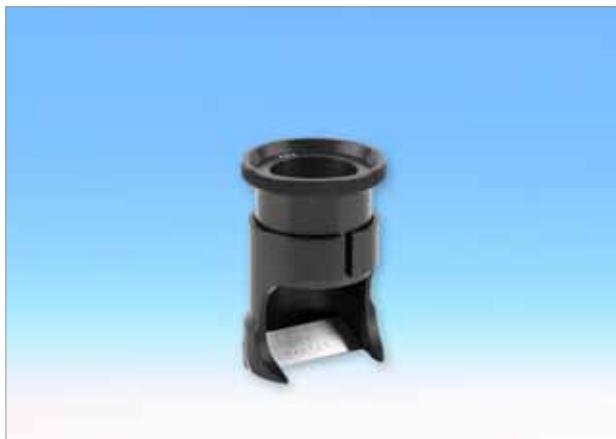


La loupe F & C servant uniquement à mesurer les longueurs et largeurs avec un intervalle de 0,1 mm et une longueur de mesure de 15 mm peut être livrée comme alternative ; elle peut être complétée par un intervalle de 0,005" et une longueur de mesure de 0,6". La précision de la mesure est de 0,05 mm ou 0,0025". Bien entendu, les deux graduations peuvent être permutées sur la même loupe. Si besoin, commander tout simplement l'une des deux loupes de mesure et prendre la deuxième graduation en tant que pièce de rechange.



Nº. de commande	Description	
FC-S-8	Loupe de mesure 8x avec graduation S-8	
S-FC-S	Graduation de remplacement FC-S-8 (uniquement pour graduation en mm/pouce)	
FC-S-PP	Certificat pour loupe de mesure selon la norme VDI/VDE/DGQ 2618 page 27 Ü	
Livraison :		
Paielement :		

Loupe de mesure RL-10 (Loupe de criques)



Grossissement	10x
Focale variable	Oui
Champ de vision	20 mm
Longueur de mesure	10 mm
Graduation	0.1 mm
Largeur de trait	0.02 mm
Optique	Aplanétique, sans distorsion
Dimensions	32 x 45 mm
Poids	36 grammes
Coffret en plastique	Inclus
Échelle standard	Livrée



Nº. de commande	Description	
RL-10	Loupe de criques 10x	
S-RL-10	Échelle de rechange pour loupe de criques 10x	
RL-LED	Éclairage en option	
RL-PP	Certificat pour loupe de mesure selon la norme VDI/VDE/DGQ 2618 page 27 Ü	
Livraison :		
Paieement :		

Loupe de mesure RL-B-10 (Loupe de criques)



Grossissement	10x
Focale variable	Oui
Champ de vision	20 mm
Longueur de mesure	10 mm
Graduation	0.1 mm
Optique	Apochromatique, sans distorsion
Dimensions	30 x 51 mm
Poids	55 grammes
Coffret en plastique	Inclus
Échelle standard	Livrée



Nº. de commande	Description	
RL-B-10	Loupe de criques 10x	
S-RL-B-10	Échelle de rechange pour loupe de criques 10x	
RL-PP	Certificat pour loupe de mesure selon la norme VDI/VDE/DGQ 2618 page 27 Ü	
Livraison :		
Paieement :		

Loupe de mesure KIMAG 10-LED KITOTEC



Grossissement	10x
Focale variable	Oui
Champ de vision	34 mm
Longueur de mesure	30 mm
Graduation	0,1 mm
Optique	Achromatique, sans distorsion
Dimensions	46 x 44 mm
Poids	74 grammes
Étui	Inclus
Échelle standard	Livrée



Les loupes de précision à DEL dotées d'une optique achromatique (compensation de couleur), avec revêtement, se compose de 4 éléments et 2 modules. La graduation est en verre et possède un intervalle de 0,1 mm pour une longueur de mesure de 30 mm. Dans le boîtier, on trouve une bague se composant de 8 LED qui se chargent de fournir un éclairage lumineux et contrasté du champ de mesure. La contradiction entre un pouvoir résolvant élevé et un large champ de vision a pu être complètement écartée sur ce produit, de façon à avoir un contrôle précis et performant. Pour une plus grande transmission, les lentilles sont recouvertes d'un revêtement antireflet.

Ces loupes, avec leur éclairage annulaire à 8 DEL et leur optique en verre blanc achromatique offrant une qualité d'image remarquable, avec correction chromatique et sans distorsion jusqu'aux bords, sont des références dans cette gamme de prix. Elles sont livrées avec piles et étui.

En optique, un système achromatique est un système qui comprend deux lentilles, dont les verres possèdent un nombre d'Abbe (force de la dispersion variable) différent. Le système compte une lentille convergente (la plupart du temps en verre crown) et une lentille divergente avec un nombre d'Abbe plus faible, ce qui entraîne une dispersion plus forte que la lentille convergente (la plupart du temps en verre flint). Par conséquent, le chromatisme longitudinal qu'a chaque lentille peut être corrigé pour deux longueurs d'onde. C'est-à-dire que le système a, pour ces deux couleurs, la même distance focale.



N°. de commande	Description	
KIMAG-10-LED	Loupe de mesure 10x avec éclairage	
KIMAG-10-PP	Certificat pour loupe de mesure selon la norme VDI/VDE/DGQ 2618 page 27 Ü	
Livraison :		
Paieement :		

[Retour á contenu](#)

Loupe de mesure PEAK 1983



Grossissement	10x
Focale variable	Oui
Champ de vision	34 mm
Longueur de mesure	30 mm
Graduation	0.1 mm
Optique	Achromatique, sans distorsion
Dimensions	46 x 44 mm
Poids	74 grammes
Étui	Inclus
Échelle standard	Livrée



La particularité de la loupe de mesure 1983 réside dans le grand champ de vision et de mesure par rapport à l'agrandissement 10x. L'optique est constituée de quatre lentilles, réparties en deux modules. Cette loupe de mesure dispose, au choix, de 15 échelles en noir et 14 échelles en blanc (voir aperçu). Les lentilles sont recouvertes d'un matériau anti-reflets.

Nº. de commande	Description	
1983	Loupe de mesure grossissement 10x	
1983-PP	Certificat pour loupe de mesure selon la norme VDI/VDE/DGQ 2618 page 27 Ü	
Livraison :		
Paiement :		

Loupe de mesure PEAK 2049



Grossissement	10x
Focale variable	Oui
Champ de vision	34 mm
Longueur de mesure	30 mm
Graduation	0.1 mm
Optique	Achromatique, sans distorsion
Dimensions	52 x 46 mm
Poids	80 grammes
Étui	Inclus
Rehausse	Filtre bleu avec iris
Échelle standard	Livrée



L'iris avec son filtre bleu livré avec la loupe de mesure 1983 augmente le contraste et améliore les mesures sans parallaxe. Cette loupe de mesure dispose, au choix, de 15 échelles en noir et 14 échelles en blanc (voir aperçu). Autres couleurs de filtre sur demande. Les lentilles sont recouvertes d'un matériau anti-reflets.

Nº. de commande	Description	
2049	Loupe de mesure grossissement 10x	
2049-PP	Certificat pour loupe de mesure selon la norme VDI/VDE/DGQ 2618 page 27 Ü	
Livraison :		
Paiement :		

Loupe de mesure PEAK 2004



Grossissement	10x
Focale variable	Oui
Champ de vision	34 mm
Longueur de mesure	30 mm
Graduation	0.1 mm, N°. S-1983-8
Optique	Achromatique, sans distorsion
Dimensions	46 x 44 mm
Poids	165 grammes
Étui	125 x 60 x 60 mm

La forme de cette loupe est celle de la 1983. Elle est livrée avec les échelles n° S-1983-2, S-1983-3, S-1983-7, S-1983-8 et S-1983-10. Ces dernières peuvent être composées selon vos besoins (voir aperçu) Échelles en blanc disponibles moyennant un supplément. Les lentilles sont recouvertes d'un matériau anti-reflets.

N°. de commande	Description	
2004	Loupe de mesure grossissement 10x	
2004-PP-SET	Certificat pour loupe de mesure selon la norme VDI/VDE/DGQ 2618 page 27 Ü	
Livraison :		
Paiement :		



Loupe de mesure PEAK 2028



Grossissement	10x
Focale variable	Oui
Champ de vision	34 mm
Longueur de mesure	30 mm
Graduation	0.1 mm
Optique	Achromatique, sans distorsion
Dimensions	180 x 46 x 60 mm
Poids	260 grammes avec piles
Étui	190 x 55 x 75 mm
Échelle standard	Livrée



Cette loupe de mesure, identique à la 1983, peut être retirée de la lampe. Elle dispose, au choix, de 15 autres échelles en noir et 14 échelles en blanc (voir aperçu). Les piles ne sont pas comprises dans la livraison. Les lentilles sont recouvertes d'un matériau anti-reflets.

N°. de commande	Description	
2028	Loupe de mesure, illuminated, magnification factor 10x	
2028-PP	Certificat pour loupe de mesure selon la norme VDI/VDE/DGQ 2618 page 27 Ü	
Livraison :		
Paiement :		

Loupe de mesure RL-12 (Loupe de criques)



Grossissement	12x
Focale variable	Oui
Champ de vision	12 mm
Longueur de mesure	6 mm
Graduation	0.05 mm
Largeur de trait	0.01 mm
Optique	Aplanétique, sans distorsion
Dimensions	32 x 45 mm
Poids	36 grammes
Coffret en plastique	Inclus
Échelle standard	Livrée



N° de commande	Description	
RL-12	Loupe de criques 12x	
S-RL-12	Échelle de rechange pour loupe de criques 12x	
RL-LED	Éclairage en option	
RL-PP	Certificat pour loupe de mesure selon la norme VDI/VDE/DGQ 2618 page 27 Ü	
Livraison :		
Paiement :		

Loupe de mesure avec zoom PEAK 2044



Grossissement	8 – 16x
Focale variable	Oui
Champ de vision	20 – 10 mm
Longueur de mesure	20 mm
Graduation	0.1 mm et 0.005"
Optique	Achromatique, sans distorsion
Dimensions	45 x 65 mm
Poids	149 grammes
Étui	Inclus
Compensation de dioptries	de +2,5 à -5 dioptries
Échelle standard	Livrée



Les loupes à zoom 2044 et 2066 sont des produits exceptionnels permettant un agrandissement progressif avec un zoom. Elles sont composées de 8 lentilles en 6 modules et autorisent un grossissement par zoom de 8x à 16x ou de 10x à 20x. Leurs systèmes optiques sont très lumineux, diminuant ainsi les aberrations optiques. Le diaphragme à butée aide à sélectionner le grossissement entre 8x, 10x, 12x, 14x et 16x, ou entre 10x, 15x, et 20x. Il est affiché dans une petite fenêtre. Bougez l'anneau au niveau des lentilles pour choisir, avant la mesure, le bon grossissement. Réglez alors la focale au viseur jusqu'à voir clairement l'échelle. L'optique 8 lentilles est un instrument de première classe pour les techniciens et les experts. Les lentilles sont recouvertes d'un matériau anti-reflets.

Lampe pour loupe à zoom 2044-L.H.

Cette lampe est livrée sur demande dans son étui avec la loupe à zoom. Les piles ne sont pas comprises dans la livraison.



N°. de commande	Description	
2044	Loupe de mesure à zoom, 8-16x, échelle graduée de rechange en noir inclus	
S-2044-S	Échelle graduée de rechange pour loupe de mesure à zoom, 8 - 16x en noir	
S-2044-SW	Échelle graduée de rechange pour loupe de mesure à zoom, 8 - 16x en blanc	
2044-PP	Certificat pour loupe de mesure selon la norme VDI/VDE/DGQ 2618 page 27 Ü	
2044-L.H.	Éclairage en option	
Livraison :		
Paieiment :		

Loupe de mesure avec zoom PEAK 2066



Grossissement	10 - 20x	
Focale variable	Oui	
Champ de vision	13 - 6 mm	
Longueur de mesure	12 mm	
Graduation	0.1 mm et 0.005"	
Optique	Achromatique, sans distorsion	
Dimensions	65 x 50 mm	
Poids	100 grammes	
Étui	Inclus	
Compensation de dioptries	de +2,5 à -5 dioptries	
Échelle standard	Livrée	

N°. de commande	Description	
2066	Loupe de mesure à zoom, 10-20x	
2066-PP	Certificat pour loupe de mesure selon la norme VDI/VDE/DGQ 2618 page 27 Ü	
2066-L.H.	Éclairage en option	
Livraison :		
Paieiment :		

[Retour á contenu](#)

Loupe de mesure PEAK 2016



Grossissement	15x
Focale variable	Oui
Champ de vision	20 mm
Longueur de mesure	14 mm
Graduation	0.1 mm
Optique	Achromatique, sans distorsion
Dimensions	35 x 33 mm
Poids	40 grammes
Étui	Inclus
Échelle standard	Livrée



La loupe 2016 est une loupe grand angle de grossissement 15x associé à une échelle en verre graduée 0,1 mm. Elle a été reconçue pour assurer l'observation claire et distincte du champ de vision 20 mm sous un grossissement 15x. L'arrondi de champ et les écarts chromatiques latéraux sont parfaitement corrigés par l'association de quatre lentilles. Deux d'entre elles sont réalisées dans un nouveau type de verre optique. Les six surfaces de contact air-verre sont revêtues de plusieurs couches d'un matériau anti-reflet pour éviter les réflexions internes. Cette loupe de mesure dispose, au choix, de 2 échelles en noir et 2 en blanc (voir aperçu). Son optique parfaite associe un grossissement conséquent avec la possibilité d'observer de très grands champs de mesure et de vision.

Nº. de commande	Description	
2016	Loupe de mesure grossissement 15x	
2016-PP	Certificat pour loupe de mesure selon la norme VDI/VDE/DGQ 2618 page 27 Ü	
Livraison :		
Paiement :		

Loupe de mesure PEAK 2016-L



Grossissement	15x
Focale variable	Oui
Champ de vision	20 mm
Longueur de mesure	14 mm
Graduation	0.1 mm
Optique	Achromatique, sans distorsion
Dimensions	184 x 43 x 65 mm
Poids	120 grammes avec piles
Étui	190 x 55 x 75 mm
Échelle standard	Livrée



La même loupe de mesure, mais munie d'un éclairage intégré alimenté par 2 piles mignon 1,5V. Les piles ne sont pas comprises dans la livraison.

Nº. de commande	Description	
2016-L	Loupe de mesure avec lampe, grossissement 15x	
2016-L-PP	Certificat pour loupe de mesure selon la norme VDI/VDE/DGQ 2618 page 27 Ü	
Livraison :		
Paiement :		

Loupe de mesure PEAK 2055



Grossissement	20x
Focale variable	Oui
Champ de vision	12 mm
Longueur de mesure	8 mm
Graduation	0.1 mm
Optique	Achromatique, sans distorsion
Dimensions	35 x 23 mm
Poids	35 grammes
Étui	Inclus
Échelle standard	Livrée



La loupe 2016 est une loupe grand angle de grossissement 20x associé à une échelle en verre graduée 0,1 mm. Elle a été reconçue pour assurer l'observation claire et distincte du champ de vision 20 mm sous un grossissement 15x. L'arrondi de champ et les écarts chromatiques latéraux sont parfaitement corrigés par l'association de quatre lentilles Deux d'entre elles sont réalisées dans un nouveau type de verre optique. Les surfaces de contact air-verre sont revêtues de plusieurs couches d'un matériau anti-reflet pour éviter les réflexions internes. Cette loupe de mesure dispose, au choix, de 2 échelles en noir et 2 en blanc (voir aperçu). Son optique parfaite associe un grossissement conséquent avec la possibilité d'observer de très grands champs de mesure et de vision. L'optique est constituée de trois lentilles, réparties en deux modules.

Nº. de commande	Description	
2055	Loupe de mesure grossissement 20x	
2055-PP	Certificat pour loupe de mesure selon la norme VDI/VDE/DGQ 2618 page 27 Ü	
Livraison :		
Paiement :		

Loupe de mesure PEAK 2055-L



Grossissement	20x
Focale variable	Oui
Champ de vision	12 mm
Longueur de mesure	8 mm
Graduation	0.1 mm
Optique	Achromatique, sans distorsion
Dimensions	184 x 43 x 65 mm
Poids	115 grammes avec piles
Étui	190 x 55 x 75 mm
Échelle standard	Livrée



La même loupe de mesure, mais munie d'un éclairage intégré alimenté par 2 piles mignon 1,5V. Les piles ne sont pas comprises dans la livraison.

Nº. de commande	Description	
2055-L	Loupe de mesure avec lampe, grossissement 20x	
2055-L-PP	Certificat pour loupe de mesure selon la norme VDI/VDE/DGQ 2618 page 27 Ü	
Livraison :		
Paiement :		

Loupe de mesure PEAK 2037



Grossissement	30x
Focale variable	Oui
Champ de vision	7 mm
Longueur de mesure	5 mm
Graduation	0.05 mm
Optique	Achromatique, sans distorsion
Dimensions	30 x 23 mm
Poids	35 grammes
Étui	Inclus
Échelle standard	Livrée



La loupe 2037 est une loupe grand angle de grossissement 30x associé à une échelle en verre graduée 0,05 mm. Elle a été reconçue pour assurer l'observation claire et distincte du champ de vision 7 mm sous un grossissement 15x. L'arrondi de champ et les écarts chromatiques latéraux sont parfaitement corrigés par l'association de quatre lentilles. Deux d'entre elles sont réalisées dans un nouveau type de verre optique. Les surfaces de contact air-verre sont revêtues de plusieurs couches d'un matériau anti-reflet pour éviter les réflexions internes. Cette loupe de mesure dispose d'une autre échelle en blanc (voir aperçu). L'optique est constituée de deux modules de quatre lentilles.

Nº. de commande	Description	
2037	Loupe de mesure grossissement 30x	
2037-PP	Certificat pour loupe de mesure selon la norme VDI/VDE/DGQ 2618 page 27 Ü	
Livraison :		
Paielement :		

Loupe de mesure PEAK 2037-L



Grossissement	30x
Focale variable	Oui
Champ de vision	7 mm
Longueur de mesure	5 mm
Graduation	0.05 mm
Optique	Achromatique, sans distorsion
Dimensions	184 x 43 x 65 mm
Poids	110 grammes avec piles
Étui	190 x 55 x 75 mm
Échelle standard	Livrée



La même loupe de mesure, mais munie d'un éclairage intégré alimenté par 2 piles mignon 1,5V. Les piles ne sont pas comprises dans la livraison.

Nº. de commande	Description	
2037-L	Loupe de mesure avec lampe, grossissement 30x	
2037-L-PP	Certificat pour loupe de mesure selon la norme VDI/VDE/DGQ 2618 page 27 Ü	
Livraison :		
Paielement :		

Échelles de mesure PEAK en noir pour loupes de mesure 2015, 1975, 1976, 1998, 1999

Diamètre 26 mm, épaisseur 1.26 mm



Échelle S-1975-S



Échelle S-1975-1



Échelle S-1975-2



Échelle S-1975-3



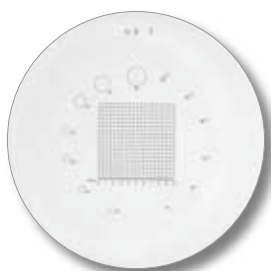
Échelle S-1975-4



Échelle S-1975-5



Échelle S-1975-6



Échelle S-1975-7



Échelle S-1975-8



Échelle S-1975-9



Échelle S-1975-10



Échelle S-1975-11



Échelle S-1975-12



Échelle S-1975-13

Nº. de commande	Description	
S-1975-S	Échelle graduée de rechange pour loupes de mesure 7x, en noir, 26x1,26 mm	
S-1975-S-PP	Certificat pour échelle graduée selon la norme VDI/VDE/DGQ 2618 page 27 Ü	
S-1975-1	Échelle graduée de rechange pour loupes de mesure 7x, en noir, 26x1,26 mm	
S-1975-1-PP	Certificat pour échelle graduée selon la norme VDI/VDE/DGQ 2618 page 27 Ü	
S-1975-2	Échelle graduée de rechange pour loupes de mesure 7x, en noir, 26x1,26 mm	
S-1975-2-PP	Certificat pour échelle graduée selon la norme VDI/VDE/DGQ 2618 page 27 Ü	
S-1975-3	Échelle graduée de rechange pour loupes de mesure 7x, en noir, 26x1,26 mm	
S-1975-3-PP	Certificat pour échelle graduée selon la norme VDI/VDE/DGQ 2618 page 27 Ü	
S-1975-4	Échelle graduée de rechange pour loupes de mesure 7x, en noir, 26x1,26 mm	
S-1975-4-PP	Certificat pour échelle graduée selon la norme VDI/VDE/DGQ 2618 page 27 Ü	
S-1975-5	Échelle graduée de rechange pour loupes de mesure 7x, en noir, 26x1,26 mm	
S-1975-5-PP	Certificat pour échelle graduée selon la norme VDI/VDE/DGQ 2618 page 27 Ü	
S-1975-6	Échelle graduée de rechange pour loupes de mesure 7x, en noir, 26x1,26 mm	
S-1975-6-PP	Certificat pour échelle graduée selon la norme VDI/VDE/DGQ 2618 page 27 Ü	

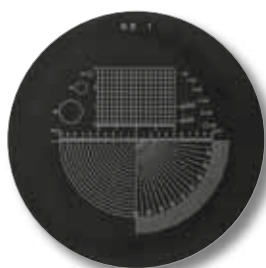
No. de commande	Description	
S-1975-7	Échelle graduée de rechange pour loupes de mesure 7x, en noir, 26x1,26 mm	
S-1975-7-PP	Certificat pour échelle graduée selon la norme VDI/VDE/DGQ 2618 page 27 Ü	
S-1975-8	Échelle graduée de rechange pour loupes de mesure 7x, en noir, 26x1,26 mm	
S-1975-8-PP	Certificat pour échelle graduée selon la norme VDI/VDE/DGQ 2618 page 27 Ü	
S-1975-9	Échelle graduée de rechange pour loupes de mesure 7x, en noir, 26x1,26 mm	
S-1975-9-PP	Certificat pour échelle graduée selon la norme VDI/VDE/DGQ 2618 page 27 Ü	
S-1975-10	Échelle graduée de rechange pour loupes de mesure 7x, en noir, 26x1,26 mm	
S-1975-10-PP	Certificat pour échelle graduée selon la norme VDI/VDE/DGQ 2618 page 27 Ü	
S-1975-11	Échelle graduée de rechange pour loupes de mesure 7x, en noir, 26x1,26 mm	
S-1975-11-PP	Certificat pour échelle graduée selon la norme VDI/VDE/DGQ 2618 page 27 Ü	
S-1975-12	Échelle graduée de rechange pour loupes de mesure 7x, en noir, 26x1,26 mm	
S-1975-12-PP	Certificat pour échelle graduée selon la norme VDI/VDE/DGQ 2618 page 27 Ü	
S-1975-13	Échelle graduée de rechange pour loupes de mesure 7x, en noir, 26x1,26 mm	
S-1975-13-PP	Certificat pour échelle graduée selon la norme VDI/VDE/DGQ 2618 page 27 Ü	
Livraison :		
Paiement :		

Échelles de mesure PEAK en verre avec graduations en blanc pour loupes de mesure 2015, 1975, 1976, 1998, 1999.

Diamètre 26 mm, épaisseur 1.26 mm. Les chiffres des verres des échelles sont écrits blanc sur noir pour faciliter la lecture.



Échelle S-1975-SW



Échelle S-1975-1W



Échelle S-1975-8W

Nº. de commande	Description	
S-1975-SW	Échelle graduée de rechange pour loupes de mesure 7x, en blanc, 26x1,26 mm	
S-1975-SW-PP	Certificat pour échelle graduée selon la norme VDI/VDE/DGQ 2618 page 27 Ü	
S-1975-1W	Échelle graduée de rechange pour loupes de mesure 7x, en blanc, 26x1,26 mm	
S-1975-1W-PP	Certificat pour échelle graduée selon la norme VDI/VDE/DGQ 2618 page 27 Ü	
S-1975-8W	Échelle graduée de rechange pour loupes de mesure 7x, en blanc, 26x1,26 mm	
S-1975-8W-PP	Certificat pour échelle graduée selon la norme VDI/VDE/DGQ 2618 page 27 Ü	
Livraison :		
Paiement :		

Échelles de mesure PEAK en noir pour loupes de mesure 1983, 2004, 2028, 2049

Diamètre 35 mm, épaisseur 1.28 mm



Échelle S-1983-S



Échelle S-1983-1



Échelle S-1983-2



Échelle S-1983-3



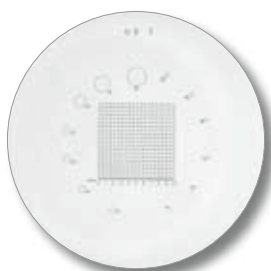
Échelle S-1983-4



Échelle S-1983-5



Échelle S-1983-6



Échelle S-1983-7



Échelle S-1983-8



Échelle S-1983-9



Échelle S-1983-10



Échelle S-1983-11



Échelle S-1983-12



Échelle S-1983-13



Échelle S-1983-14



Échelle S-1983-PSM

No. de commande	Description	
S-1983-S	Échelle graduée de rechange pour loupes de mesure 10x, en noir, 35x1.28 mm	
S-1983-S-PP	Certificat pour échelle graduée selon la norme VDI/VDE/DGQ 2618 page 27 Ü	
S-1983-1	Échelle graduée de rechange pour loupes de mesure 10x, en noir, 35x1.28 mm	
S-1983-1-PP	Certificat pour échelle graduée selon la norme VDI/VDE/DGQ 2618 page 27 Ü	
S-1983-2	Échelle graduée de rechange pour loupes de mesure 10x, en noir, 35x1.28 mm	
S-1983-2-PP	Certificat pour échelle graduée selon la norme VDI/VDE/DGQ 2618 page 27 Ü	
S-1983-3	Échelle graduée de rechange pour loupes de mesure 10x, en noir, 35x1.28 mm	
S-1983-3-PP	Certificat pour échelle graduée selon la norme VDI/VDE/DGQ 2618 page 27 Ü	

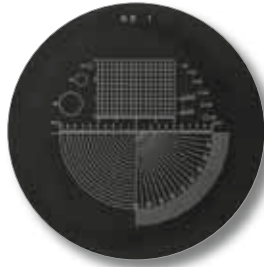
Nº. de commande	Description	
S-1983-4	Échelle graduée de rechange pour loupes de mesure 10x, en noir, 35x1.28 mm	
S-1983-4-PP	Certificat pour échelle graduée selon la norme VDI/VDE/DGQ 2618 page 27 Ü	
S-1983-5	Échelle graduée de rechange pour loupes de mesure 10x, en noir, 35x1.28 mm	
S-1983-5-PP	Certificat pour échelle graduée selon la norme VDI/VDE/DGQ 2618 page 27 Ü	
S-1983-6	Échelle graduée de rechange pour loupes de mesure 10x, en noir, 35x1.28 mm	
S-1983-6-PP	Certificat pour échelle graduée selon la norme VDI/VDE/DGQ 2618 page 27 Ü	
S-1983-7	Échelle graduée de rechange pour loupes de mesure 10x, en noir, 35x1.28 mm	
S-1983-7-PP	Certificat pour échelle graduée selon la norme VDI/VDE/DGQ 2618 page 27 Ü	
S-1983-8	Échelle graduée de rechange pour loupes de mesure 10x, en noir, 35x1.28 mm	
S-1983-8-PP	Certificat pour échelle graduée selon la norme VDI/VDE/DGQ 2618 page 27 Ü	
S-1983-9	Échelle graduée de rechange pour loupes de mesure 10x, en noir, 35x1.28 mm	
S-1983-9-PP	Certificat pour échelle graduée selon la norme VDI/VDE/DGQ 2618 page 27 Ü	
S-1983-10	Échelle graduée de rechange pour loupes de mesure 10x, en noir, 35x1.28 mm	
S-1983-10-PP	Certificat pour échelle graduée selon la norme VDI/VDE/DGQ 2618 page 27 Ü	
S-1983-11	Échelle graduée de rechange pour loupes de mesure 10x, en noir, 35x1.28 mm	
S-1983-11-PP	Certificat pour échelle graduée selon la norme VDI/VDE/DGQ 2618 page 27 Ü	
S-1983-12	Échelle graduée de rechange pour loupes de mesure 10x, en noir, 35x1.28 mm	
S-1983-12-PP	Certificat pour échelle graduée selon la norme VDI/VDE/DGQ 2618 page 27 Ü	
S-1983-13	Échelle graduée de rechange pour loupes de mesure 10x, en noir, 35x1.28 mm	
S-1983-13-PP	Certificat pour échelle graduée selon la norme VDI/VDE/DGQ 2618 page 27 Ü	
S-1983-14	Échelle graduée de rechange pour loupes de mesure 10x, en noir, 35x1.28 mm	
S-1983-14-PP	Certificat pour échelle graduée selon la norme VDI/VDE/DGQ 2618 page 27 Ü	
S-1983-PSM	Échelle graduée de rechange pour loupes de mesure 10x, en noir, 35x1.28 mm	
S-1983-PSM-PP	Certificat pour échelle graduée selon la norme VDI/VDE/DGQ 2618 page 27 Ü	
Livraison :		
Paiement :		

Échelles de mesure PEAK en verre avec graduation en blanc pour loupes de mesure 1983, 2004, 2028, 2049.

Diamètre 35 mm, épaisseur 1.28 mm. Les chiffres des verres des échelles sont écrits blanc sur noir pour faciliter la lecture.



Échelle S-1983-SW



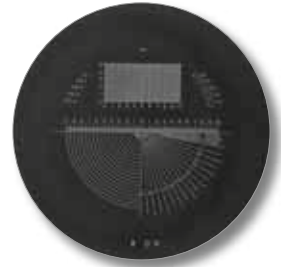
Échelle S-1983-1W



Échelle S-1983-2W



Échelle S-1983-3W



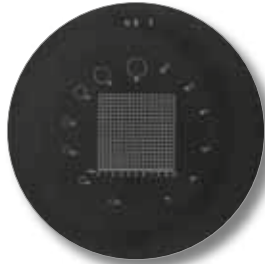
Échelle S-1983-4W



Échelle S-1983-5W



Échelle S-1983-6W



Échelle S-1983-7W



Échelle S-1983-8W



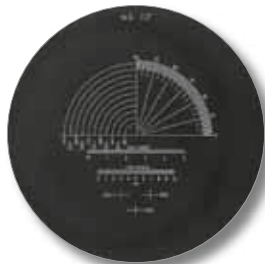
Échelle S-1983-9W



Échelle S-1983-10W



Échelle S-1983-11W



Échelle S-1983-12W



Échelle S-1983-13W



Échelle S-1983-14W

Nº. de commande	Description	
S-1983-SW	Échelle graduée de rechange pour loupes de mesure 10x, en blanc, 35x1.28 mm	
S-1983-SW-PP	Certificat pour échelle graduée selon la norme VDI/VDE/DGQ 2618 page 27 Ü	
S-1983-1W	Échelle graduée de rechange pour loupes de mesure 10x, en blanc, 35x1.28 mm	
S-1983-1W-PP	Certificat pour échelle graduée selon la norme VDI/VDE/DGQ 2618 page 27 Ü	
S-1983-2W	Échelle graduée de rechange pour loupes de mesure 10x, en blanc, 35x1.28 mm	
S-1983-2W-PP	Certificat pour échelle graduée selon la norme VDI/VDE/DGQ 2618 page 27 Ü	
S-1983-3W	Échelle graduée de rechange pour loupes de mesure 10x, en blanc, 35x1.28 mm	
S-1983-3W-PP	Certificat pour échelle graduée selon la norme VDI/VDE/DGQ 2618 page 27 Ü	
S-1983-4W	Échelle graduée de rechange pour loupes de mesure 10x, en blanc, 35x1.28 mm	
S-1983-4W-PP	Certificat pour échelle graduée selon la norme VDI/VDE/DGQ 2618 page 27 Ü	
S-1983-5W	Échelle graduée de rechange pour loupes de mesure 10x, en blanc, 35x1.28 mm	
S-1983-5W-PP	Certificat pour échelle graduée selon la norme VDI/VDE/DGQ 2618 page 27 Ü	
S-1983-6W	Échelle graduée de rechange pour loupes de mesure 10x, en blanc, 35x1.28 mm	
S-1983-6W-PP	Certificat pour échelle graduée selon la norme VDI/VDE/DGQ 2618 page 27 Ü	

N ^o . de commande	Description	
S-1983-7W	Échelle graduée de rechange pour loupes de mesure 10x, en blanc, 35x1.28 mm	
S-1983-7W-PP	Certificat pour échelle graduée selon la norme VDI/VDE/DGQ 2618 page 27 Ü	
S-1983-8W	Échelle graduée de rechange pour loupes de mesure 10x, en blanc, 35x1.28 mm	
S-1983-8W-PP	Certificat pour échelle graduée selon la norme VDI/VDE/DGQ 2618 page 27 Ü	
S-1983-9W	Échelle graduée de rechange pour loupes de mesure 10x, en blanc, 35x1.28 mm	
S-1983-9W-PP	Certificat pour échelle graduée selon la norme VDI/VDE/DGQ 2618 page 27 Ü	
S-1983-10W	Échelle graduée de rechange pour loupes de mesure 10x, en blanc, 35x1.28 mm	
S-1983-10W-PP	Certificat pour échelle graduée selon la norme VDI/VDE/DGQ 2618 page 27 Ü	
S-1983-11W	Échelle graduée de rechange pour loupes de mesure 10x, en blanc, 35x1.28 mm	
S-1983-11W-PP	Certificat pour échelle graduée selon la norme VDI/VDE/DGQ 2618 page 27 Ü	
S-1983-12W	Échelle graduée de rechange pour loupes de mesure 10x, en blanc, 35x1.28 mm	
S-1983-12W-PP	Certificat pour échelle graduée selon la norme VDI/VDE/DGQ 2618 page 27 Ü	
S-1983-13W	Échelle graduée de rechange pour loupes de mesure 10x, en blanc, 35x1.28 mm	
S-1983-13W-PP	Certificat pour échelle graduée selon la norme VDI/VDE/DGQ 2618 page 27 Ü	
S-1983-14W	Échelle graduée de rechange pour loupes de mesure 10x, en blanc, 35x1.28 mm	
S-1983-14W-PP	Certificat pour échelle graduée selon la norme VDI/VDE/DGQ 2618 page 27 Ü	
Livraison :		
Paiement :		

Échelles de mesure PEAK avec graduation en noir pour loupes de mesure 2044 et 2066
Diamètre 35 mm, épaisseur 1.28 mm



Échelle S-2044-S

N ^o . de commande	Description	
S-2044-S	Échelle graduée de rechange pour loupe à zoom 2044, en noir, 35x1.28 mm	
S-2044-S-PP	Certificat pour échelle graduée selon la norme VDI/VDE/DGQ 2618 page 27 Ü	
Livraison :		
Paiement :		



Échelle S-2044-SW

N ^o . de commande	Description	
S-2044-SW	Échelle graduée de rechange pour loupe à zoom 2044, en blanc, 35x1.28 mm	
S-2044-SW-PP	Certificat pour échelle graduée selon la norme VDI/VDE/DGQ 2618 page 27 Ü	
Livraison :		
Paiement :		



Échelle S-2066-S

No. de commande	Description	
S-2066-S	Échelle graduée de rechange pour loupe à zoom 2066, en noir, 35x1.28 mm	
S-2066-S-PP	Certificat pour échelle graduée selon la norme VDI/VDE/DGQ 2618 page 27 Ü	
Livraison :		
Paiement :		

Échelles de mesure PEAK pour loupes de mesure 2016 et 2016-L

Diamètre 26 mm, épaisseur 1.26 mm



Échelle S-2016-S

Nº. de commande	Description	
S-2016-S	Échelle graduée de rechange pour loupe de mesure 2016, en noir, 26x1.26 mm	
S-2016-S-PP	Certificat pour échelle graduée selon la norme VDI/VDE/DGQ 2618 page 27 Ü	
Livraison :		
Paiement :		



Échelle S-2016-SW

Nº. de commande	Description	
S-2016-SW	Échelle graduée de rechange pour loupe de mesure 2016, en blanc, 26x1.26 mm	
S-2016-SW-PP	Certificat pour échelle graduée selon la norme VDI/VDE/DGQ 2618 page 27 Ü	
Livraison :		
Paiement :		



Échelle S-2016-1

Nº. de commande	Description	
S-2016-1	Échelle graduée de rechange pour loupe de mesure 2016, en noir, 26x1.26 mm	
S-2016-1-PP	Certificat pour échelle graduée selon la norme VDI/VDE/DGQ 2618 page 27 Ü	
Livraison :		
Paiement :		



Échelle S-2016-1W

Nº. de commande	Description	
S-2016-1W	Échelle graduée de rechange pour loupe de mesure 2016, en blanc, 26x1.26 mm	
S-2016-1W-PP	Certificat pour échelle graduée selon la norme VDI/VDE/DGQ 2618 page 27 Ü	
Livraison :		
Paiement :		

Échelles de mesure PEAK pour loupes de mesure 2055 et 2055-L

Diamètre 26 mm, épaisseur 1.26 mm



Échelle S-2055-S

N°. de commande	Description	
S-2055-S	Échelle graduée de rechange pour loupe de mesure 2055, en noir, 26x1.26 mm	
S-2055-S-PP	Certificat pour échelle graduée selon la norme VDI/VDE/DGQ 2618 page 27 Ü	
Livraison :		
Paiement :		



Échelle S-2055-SW

N°. de commande	Description	
S-2055-SW	Échelle graduée de rechange pour loupe de mesure 2016, en blanc, 26x1.26 mm	
S-2055-SW-PP	Certificat pour échelle graduée selon la norme VDI/VDE/DGQ 2618 page 27 Ü	
Livraison :		
Paiement :		

Échelles de mesure PEAK pour loupes de mesure 2037 et 2037-L

Diamètre 26 mm, épaisseur 1.26 mm



Échelle S-2037-S

N°. de commande	Description	
S-2037-S	Échelle graduée de rechange pour loupe de mesure 2037, en noir, 26x1.26 mm	
S-2037-S-PP	Certificat pour échelle graduée selon la norme VDI/VDE/DGQ 2618 page 27 Ü	
Livraison :		
Paiement :		



Échelle S-2037-SW

N°. de commande	Description	
S-2037-SW	Échelle graduée de rechange pour loupe de mesure 2037, en noir, 26x1.26 mm	
S-2037-SW-PP	Certificat pour échelle graduée selon la norme VDI/VDE/DGQ 2618 page 27 Ü	
Livraison :		
Paiement :		

Échelles de mesure PEAK pour loupe de mesure 1990-4 et 1990-7



Échelle S-1990-4

Nº. de commande	Description	
S-1990-4	Échelle graduée de rechange pour loupe de mesure 1990, 4x en noir, 26x1.26 mm	
S-1990-4-PP	Certificat pour échelle graduée selon la norme VDI/VDE/DGQ 2618 page 27 Ü	
Livraison :		
Paiement :		



Échelle S-1990-7

Nº. de commande	Description	
S-1990-7	Échelle graduée de rechange pour loupe de mesure 1990, 7x en noir, 26x1.26 mm	
S-1990-7-PP	Certificat pour échelle graduée selon la norme VDI/VDE/DGQ 2618 page 27 Ü	
Livraison :		
Paiement :		

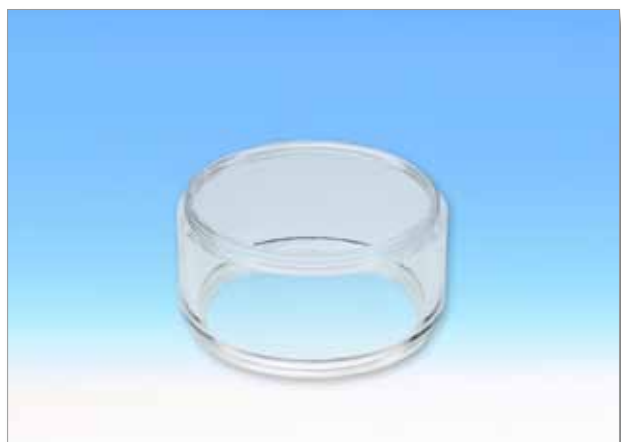
Pièces de rechange pour loupes de mesure PEAK



Filetage en aluminium

L'échelle est placée dans le filetage et vissée au tube en acrylique.

N°. de commande	Description	
GWR-1975	Pour loupes de mesure 2015, 1975, 1976, 1998, 1999	
GWR-1983	Pour loupes de mesure 1983, 2004, 2049, 2028, 2044, 2066	
GWR-2016	Pour loupes de mesure 2016, 2016-L	
GWR-2055	Pour loupes de mesure 2055, 2055-L	
GWR-2037	Pour loupes de mesure 2037, 2037-L	
Livraison :		
Paiement :		



Tubes en acrylique

Les tubes disposent de chaque côté d'un filetage externe. Un côté est vissé dans l'optique de la loupe, l'autre reçoit l'échelle de mesure.

N°. de commande	Description	
KF-2015	Pour loupes de mesure 2015	
KF-1975	Pour loupes de mesure 1975, 1976, 1998,	
KF-1990-4	Pour loupe de mesure 1990-4	
KF-1990-7	Pour loupe de mesure 1990-7	
KF-1999	Pour loupe de mesure 1999	
KF-2044	Pour loupes de mesure 2044, 2066	
KF-1983	Pour loupes de mesure 1983, 2004, 2049, 2028,	
KF-2016	Pour loupes de mesure 2016, 2016-L	
KF-2055	Pour loupes de mesure 2055, 2055-L	
KF-2037	Pour loupes de mesure 2037, 2037-L	
Livraison :		
Paiement :		

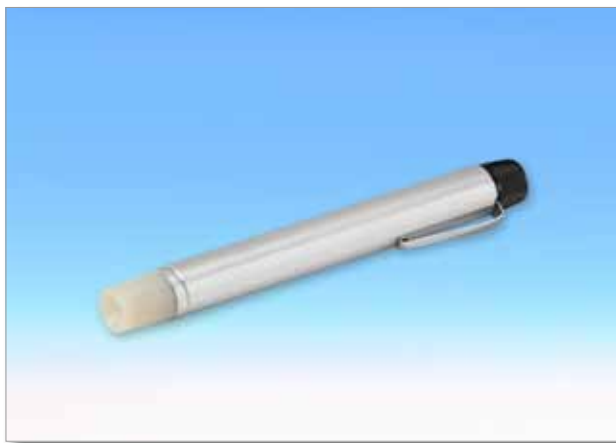
Pièces de rechange pour loupes de mesure PEAK



Lampes pour loupes de mesure 1998 et 2028

La loupe est plantée dans le support. Les piles ne sont pas comprises dans la livraison.

N°. de commande	Description	
1998-L.H.	Pour loupes de mesure 1998, 1975, 1976, sans étui	
2028-L.H.	Pour loupes de mesure 2028, 1983, 2049, without case	
2044-L.H.	Pour loupes de mesure 2044, 2066, without case	
Livraison :		
Paiement :		

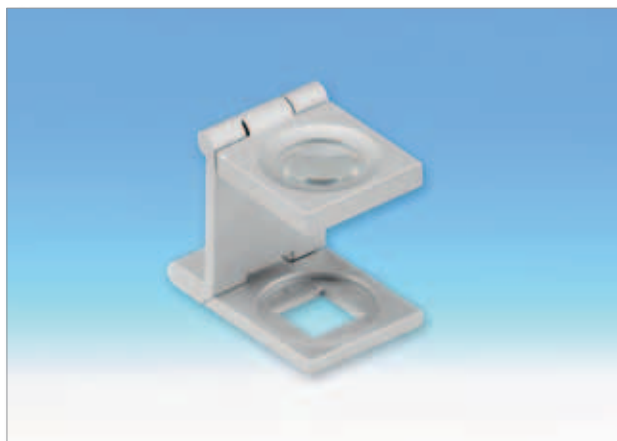


Ampoule pour support de loupe avec éclairage

Pour les types 2016-L, 2055-L et 2037-L Remplacez-la simplement en retirant l'ancienne. Les piles ne sont pas comprises dans la livraison

N°. de commande	Description	
ELM	Ampoule pour 2016-L, 2055-L et 2037-L	
Livraison :		
Paiement :		

Compte-fils PEAK 1209-SA0



Grossissement	9x
Cadre	Métal
Champ de vision	10 x 10 mm
Longueur de mesure	10 mm
Graduation	1 mm
Optique	Biconvexe
Dimensions	35 x 23 x 33mm
Poids	15 grammes
Emballage	Boîte en carton

Compte-fils à optique biconvexe en verre. Cadre en métal laqué façon argent. Le cadre est en aluminium. Les charnières sont réalisées de façon optimale pour assurer à l'appareil une longue durée de vie. Grossissement 9x pour un champ de vision de 10 x 10 mm.

N°. de commande	Description	
1209-SA0	Compte-fils, 9x	
Livraison :		
Paieiment :		

Compte-fils PEAK 1209-SA3

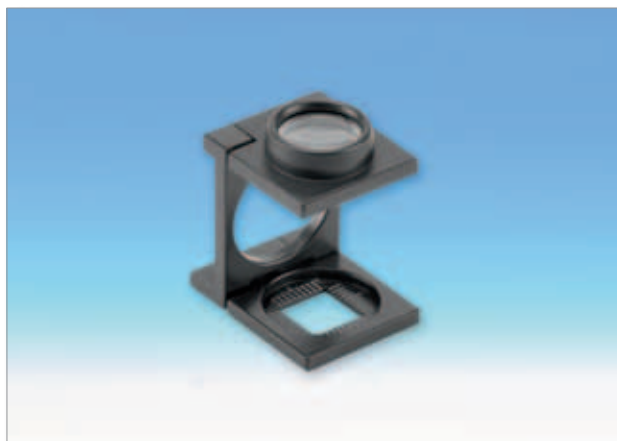


Grossissement	9x
Cadre	Métal
Champ de vision	10 x 10 mm
Longueur de mesure	10 mm
Graduation	1 mm
Optique	Biconvexe
Dimensions	35 x 23 x 33 mm
Poids	15 grammes
Emballage	Boîte en carton

Compte-fils à optique biconvexe en verre. Cadre en métal laqué noir. Le cadre est en aluminium. Les charnières sont réalisées de façon optimale pour assurer à l'appareil une longue durée de vie. Grossissement 9x pour un champ de vision de 10 x 10 mm.

N°. de commande	Description	
1209-SA3	Compte-fils, 9x	
Livraison :		
Paieiment :		

Compte-fils PEAK 1209-WZ3

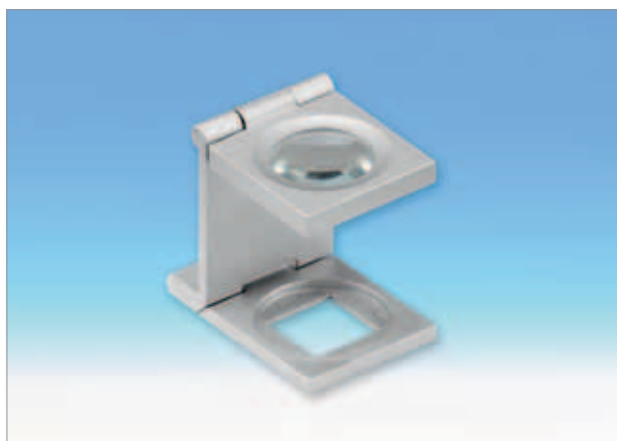


Grossissement	9x
Cadre	Métal
Champ de vision	10 x 10 mm
Longueur de mesure	10 mm
Graduation	1 mm
Optique	Aplanétique
Dimensions	31 x 24 x 35 mm
Poids	26 grammes
Emballage	Boîte en carton

Les compte-fils des séries WZ3 et WA3 sont dotés d'une optique aplanétique garantissant une représentation sans distorsion jusqu'aux bords. Ce système optique réalise une profondeur de champ importante et une représentation contrastée. La couche de laque noire du cadre métallique évite les réflexions gênantes.

N ^o . de commande	Description	
1209-WZ3	Compte-fils, 9x	
Livraison :		
Paielement :		

Compte-fils PEAK 3407-SAO



Grossissement	7x
Cadre	Métal
Champ de vision	15 x 15 mm
Longueur de mesure	15 mm
Graduation	1 mm
Optique	Biconvexe
Dimensions	44 x 30 x 41 mm
Poids	26 grammes
Emballage	Boîte en carton

Compte-fils à optique biconvexe en verre. Cadre en métal laqué façon argent. Le cadre est en aluminium. Les charnières sont réalisées de façon optimale pour assurer à l'appareil une longue durée de vie. Grossissement 7x pour un champ de vision de 15 x 15 mm.

N ^o . de commande	Description	
3407-SAO	Compte-fils, 7x	
Livraison :		
Paielement :		

Compte-fils PEAK 3407-SA3

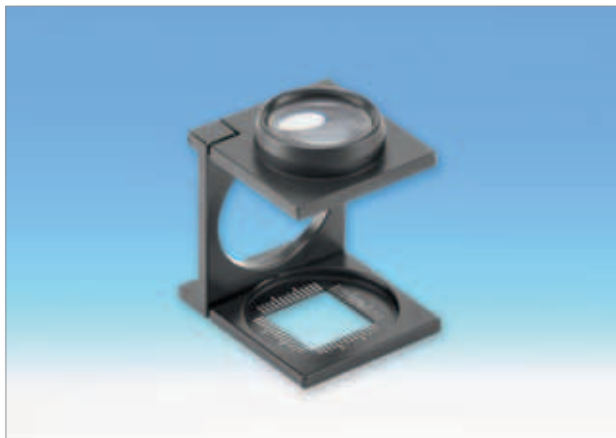


Grossissement	7x
Cadre	Métal
Champ de vision	15 x 15 mm
Longueur de mesure	15 mm
Graduation	1 mm
Optique	Biconvexe
Dimensions	44 x 30 x 41 mm
Poids	26 grammes
Emballage	Boîte en carton

Compte-fils à optique biconvexe en verre. Cadre en métal laqué noir. Le cadre est en aluminium. Les charnières sont réalisées de façon optimale pour assurer à l'appareil une longue durée de vie. Grossissement 7x pour un champ de vision de 15 x 15 mm.

N°. de commande	Description	
3407-SA3	Compte-fils, 7x	
Livraison :		
Paiement :		

Compte-fils PEAK 3408-WZ3

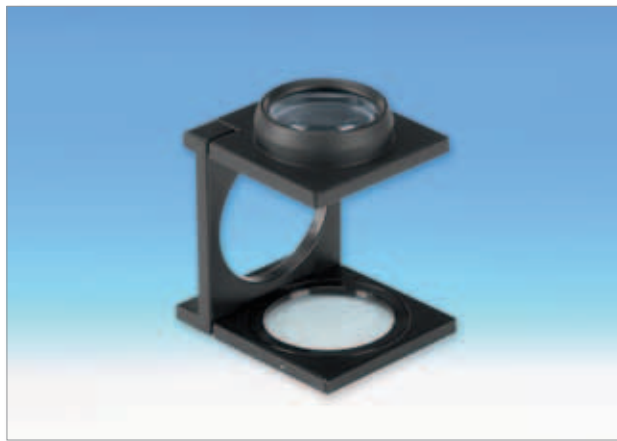


Grossissement	8x
Cadre	Métal
Champ de vision	15 x 15 mm
Longueur de mesure	15 mm
Graduation	1 mm
Optique	Aplanétique
Dimensions	38 x 33 x 45 mm
Poids	44 grammes
Emballage	Boîte en carton

Les compte-fils des séries WZ3 et WA3 sont dotés d'une optique aplanétique garantissant une représentation sans distorsion jusqu'aux bords. Ce système optique offre une profondeur de champ importante et une image contrastée. La couche de laque noire du cadre métallique évite les réflexions gênantes.

N°. de commande	Description	
3408-WZ3	Compte-fils, 8x	
Livraison :		
Paiement :		

Compte-fils 3408-WZ3-S PEAK (auparavant AP-8)



Grossissement	8x
Cadre	Métal
Champ de vision	23 mm
Longueur de mesure	20 mm
Graduation	0.1 mm
Optique	Aplanétique
Dimensions	38 x 33 x 45 mm
Poids	50 grammes
Emballage	Étui en cuir et boîte en carton

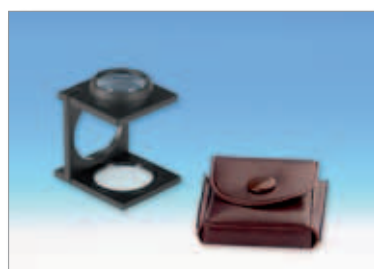


Pour droitiers ou gauchers, le voici enfin :

le compte-fils PEAK original de la gamme WZ3, doté de la graduation en verre de la loupe de mesure 1975. Le compte-fils dispose, comme d'habitude, d'une optique aplanétique garantissant une représentation sans distorsion jusqu'aux bords. Ce système optique offre une profondeur de champ importante et une image contrastée. La couche de laque noire du cadre métallique évite les réflexions gênantes.

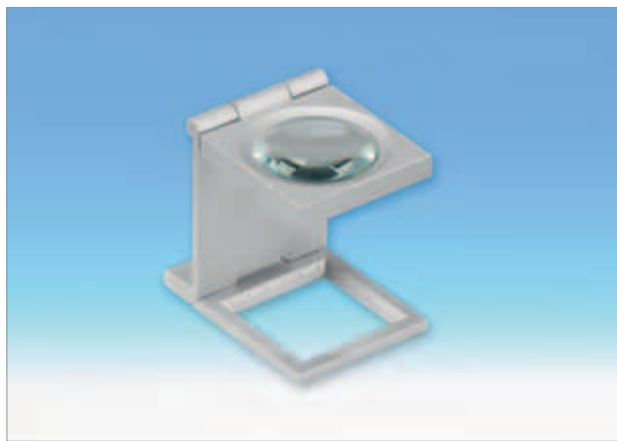
La nouveauté concernant le modèle 3408-WZ3-S consiste à le proposer sous deux références : une pour les **droitiers** et une pour les **gauchers**.

Vous connaissez sûrement le problème suivant : lorsqu'un compte-fils est pris sur le côté et que l'on ne peut plus voir la graduation horizontalement. Ce qui posait problème lors de l'utilisation de l'ancien modèle AP-8 est désormais résolu. C'est-à-dire que la graduation est, pour le modèle 3408-WZ3-S, placée en diagonale sur la face arrière et tournée à 180 ° pour les gauchers. On peut de la sorte bien prendre le compte-fils en main et mesurer directement avec la graduation, sans avoir à tourner et déplacer sans cesse le compte-fils. Les utilisateurs devant compenser une certaine faiblesse de vue devraient cependant utiliser les loupes de mesure 1975 ou 1983 PEAK à focalisation intégrée.



N°. de commande	Description	
3408-WZ3-S-R	Compte-fils, 8x pour droitiers	
3408-WZ3-S-L	Compte-fils, 8x pour gauchers	
Livraison :		
Paiement :		

Compte-fils PEAK 1006-SA0

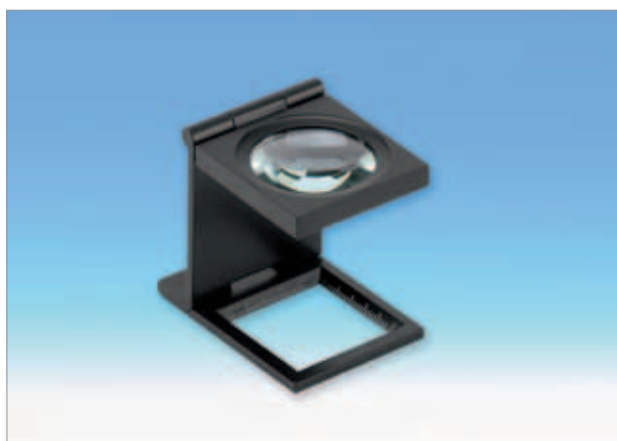


Grossissement	6x
Cadre	Métal
Champ de vision	25 x 25 mm
Longueur de mesure	25 mm
Graduation	1 mm
Optique	Biconvexe
Dimensions	53 x 38 x 51 mm
Poids	42 grammes
Emballage	Boîte en carton

Compte-fils à optique biconvexe en verre. Cadre en métal laqué façon argent. Le cadre est en aluminium. Les charnières sont réalisées de façon optimale pour assurer à l'appareil une longue durée de vie. Grossissement 6x pour un champ de vision de 25 x 25 mm.

N°. de commande	Description	
1006-SA0	Compte-fils, 6x	
Delivery:		
Payment:		

Compte-fils PEAK 1006-SA3

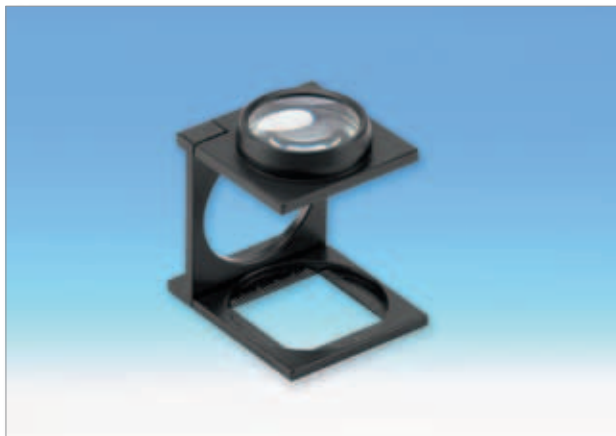


Grossissement	6x
Cadre	Métal
Champ de vision	25 x 25 mm
Longueur de mesure	25 mm
Graduation	1 mm
Optique	Biconvexe
Dimensions	53 x 38 x 51 mm
Poids	42 grammes
Emballage	Boîte en carton

Compte-fils à optique biconvexe en verre. Cadre en métal laqué noir. Le cadre est en aluminium. Les charnières sont réalisées de façon optimale pour assurer à l'appareil une longue durée de vie. Grossissement 6x pour un champ de vision de 25 x 25 mm.

N°. de commande	Description	
1006-SA3	Compte-fils, 6x	
Livraison :		
Païement :		

Compte-fils PEAK 1006-WZ3



Grossissement	6x
Cadre	Métal
Champ de vision	25 x 25 mm
Longueur de mesure	25 mm
Graduation	1 mm
Optique	Aplanétique
Dimensions	48 x 40 x 52 mm
Poids	65 grammes
Emballage	Boîte en carton

Les compte-fils des séries WZ3 et WA3 sont dotés d'une optique aplanétique garantissant une représentation sans distorsion jusqu'aux bords. Ce système optique réalise une profondeur de champ importante et une représentation contrastée. La couche de laque noire du cadre métallique évite les réflexions gênantes.

N°. de commande	Description	
1006-WZ3	Compte-fils, 6x	
Livraison :		
Paiement :		

Compte-fils PEAK 1504-WA3

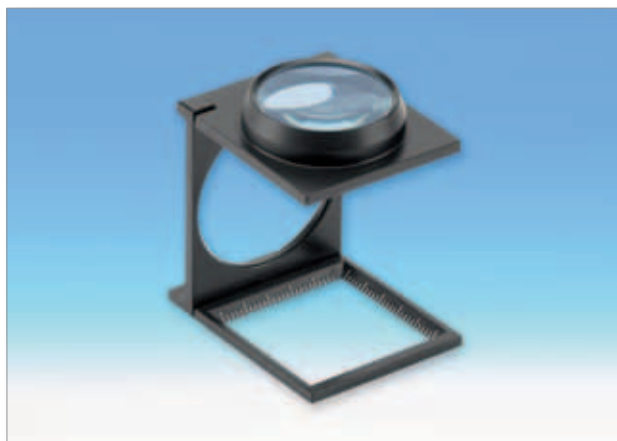


Grossissement	4x
Cadre	Métal
Champ de vision	40 x 40 mm
Longueur de mesure	40 mm
Graduation	1 mm
Optique	Aplanétique
Dimensions	68 x 57 x 79 mm
Poids	90 grammes
Emballage	Boîte en carton

Les compte-fils des séries WZ3 et WA3 sont dotés d'une optique aplanétique garantissant une représentation sans distorsion jusqu'aux bords. Ce système optique réalise une profondeur de champ importante et une représentation contrastée. La couche de laque noire du cadre métallique évite les réflexions gênantes.

N°. de commande	Description	
1504-WA3	Compte-fils, 4x	
Livraison :		
Paiement :		

Compte-fils PEAK 2003-WA3



Grossissement	3x
Cadre	Métal
Champ de vision	52 x 52 mm
Longueur de mesure	52 mm
Graduation	1 mm
Optique	Aplanétique
Dimensions	85 x 67 x 96 mm
Poids	145 grammes
Emballage	Boîte en carton

Les compte-fils des séries WZ3 et WA3 sont dotés d'une optique aplanétique garantissant une représentation sans distorsion jusqu'aux bords. Ce système optique réalise une profondeur de champ importante et une représentation contrastée. La couche de laque noire du cadre métallique évite les réflexions gênantes. Son grand champ de vision et la distance importante de la lentille font de ce compte-fils de qualité un instrument adapté aux travaux de retouche. L'empèchement dans le pied de 52 x 52 mm permet de poser des diapos encadrées.

N°. de commande	Description	
2003-WA3	Compte-fils, 3x	
Livraison :		
Paiement :		

Loupe de travail PEAK 2053



Grossissement	2x
Lentilles supplémentaires	5x et 10x
Tailles des lentilles	139 x 103 mm 15 mm (10x) 20 x 25 mm (5x)
Optique	Biconvexe, plastique, Revêtement dur
Dimensions	180 x 295 x 145 mm
Poids	456 grammes
Étui	Inclus

Une loupe de travail d'utilisation aisée avec quatre lentilles. La lentille principale, en résine acrylique et revêtue du couche dure de silicone, présente des images claires et distinctes. Les deux lentilles supplémentaires 5x et 10x et la lentille cylindrique sont rajoutées si l'observation requiert un grossissement plus important. Deux pieds rabattables permettent de garder la loupe à une distance de travail constante. Repliée, elle ne mesure que 180 x 180 x 39 mm Les lentilles sont recouvertes d'un revêtement plastique.

Numéro de commande	Description	
2053	Loupe de travail, 2x	
Livraison:		
Paieiment:		

Loupe de travail PEAK 2041



Grossissement	2x
Lentilles supplémentaires	5x et 10x
Tailles des lentilles	139 x 103 mm 15 mm (10x) 20 x 25 mm (5x)
Optique	Biconvexe, lentille plastique
Longueur du bras	330 mm
Diamètre du pied	140 mm
Poids	1 500 grammes
Carton	Inclus

Le système de lentilles est identique à celui de la 2053. Il est doté d'un pied moulé en aluminium assurant une bonne assise sous tous les angles. La colonne souple peut être pliée pour atteindre la distance de travail voulue.

Numéro de commande	Description	
2041	Loupe de travail, 2x	
Livraison:		
Paieiment:		

Loupe de travail PEAK 2033-90



Grossissement	2,2x
Taille des lentilles	90 mm
Optique	Biconvexe
Longueur du bras	330 mm
Diamètre du pied	145 x 120 mm
Poids	1 427 grammes
Carton	Inclus

Une loupe de travail classique, avec une bonne lentille de verre, de trois diamètres différents. Le pied, lourd, assure une bonne assise sous tous les angles. La lentille peut être tournée dans tous les sens grâce au bras souple. Les loupes de la série 2033 avec une lentille de 90, 100 ou 115 mm de diamètre

Numéro de commande	Description	
2033-90	Loupe de travail, 2,2x	
Livraison:		
Paiement:		

Loupe de travail PEAK 2033-100



Grossissement	2x
Taille des lentilles	100 mm
Optique	Biconvexe
Longueur du bras	330 mm
Diamètre du pied	145 x 120 mm
Poids	1 484 grammes
Carton	Inclus

Numéro de commande	Description	
2033-100	Loupe de travail, 2x	
Livraison:		
Paiement:		

Loupe de travail PEAK 2033-115



Grossissement	1,7x
Taille des lentilles	115 mm
Optique	Biconvexe
Longueur du bras	330 mm
Diamètre du pied	145 x 120 mm
Poids	1 700 grammes
Carton	Inclus

Numéro de commande	Description	
2033-115	Loupe de travail, 1,7x	
Livraison:		
Paiement:		

Loupe de travail PEAK 2057-75



Grossissement	2x
Taille des lentilles	75 mm
Optique	Achromatique, sans distorsion
Longueur du bras	330 mm
Diamètre du pied	140 mm
Poids	1 500 grammes
Carton	Inclus

Optiques absolument parfaites : les trois loupes de travail PEAK, rondes et achromatiques, sont composées de deux lentilles de type nouveau en verre blanc pur, cimentées l'une à l'autre. Les lentilles aux couleurs compensées, disponibles en trois diamètres et grossissements, disposent d'un excellent calcul de correction, pour éliminer les lignes floues de l'image. Le bras peut être tourné dans toutes les directions, le pied lourd garantissant l'assise de la loupe, même dans les positions difficiles. Le cadre de la lentille, solide, fait de cette loupe un instrument de travail de grande valeur. Elle vous sera précieuse lors d'opérations de montage, contrôle ou de restauration. Les lentilles sont revêtues d'un matériau anti-reflet des deux côtés.

Numéro de commande	Description	
2057-75	Loupe de travail, 2x	
Livraison:		
Paiement:		

Loupe de travail PEAK 2057-55



Grossissement	3x
Taille des lentilles	55 mm
Optique	Achromatique, sans distorsion
Longueur du bras	330 mm
Diamètre du pied	140 mm
Poids	1 340 grammes
Carton	Inclus

Numéro de commande	Description	
2057-55	Loupe de travail, 3x	
Livraison:		
Paielement:		

Loupe de travail PEAK 2057-35



Grossissement	4x
Taille des lentilles	35 mm
Optique	Achromatique, sans distorsion
Longueur du bras	330 mm
Diamètre du pied	140 mm
Poids	1 290 grammes
Carton	Inclus

Numéro de commande	Description	
2057-35	Loupe de travail, 4x	
Livraison:		
Paielement:		

ATTENTION – CONSIGNES DE SÉCURITÉ :

Ne laissez jamais une loupe au soleil ou sous une source de lumière importante, cela pourrait provoquer un incendie. Protégez-la après usage

Retour à contenu

Focuseurs de grain PEAK (Focuser)



Cet appareil vous permet d'effectuer la mise au point sur le centre et sur n'importe quel autre point de l'image. Vous utilisez ainsi toute la capacité de votre agrandisseur pour obtenir des images brillantes et distinctes.

Construction et forme des appareils de mise au point

Un focuseur de grain (focuser) est un ensemble miroir/loupe/rondelle de réglage, comme le montre l'illustration 1. La partie inférieure de la rondelle de réglage et la surface de pose de l'appareil sont alignées précisément et symétriquement par rapport au miroir. Lorsque la mise au point de l'image agrandie du négatif est effectuée sur la rondelle de réglage, elle l'est automatiquement aussi sur le papier photo quand le focuseur est retiré du socle de l'agrandisseur. La position de mise au point correcte est encore conservée lorsque le focuseur est déplacé par rapport à l'axe optique de l'agrandisseur, comme le montre l'illustration 2.

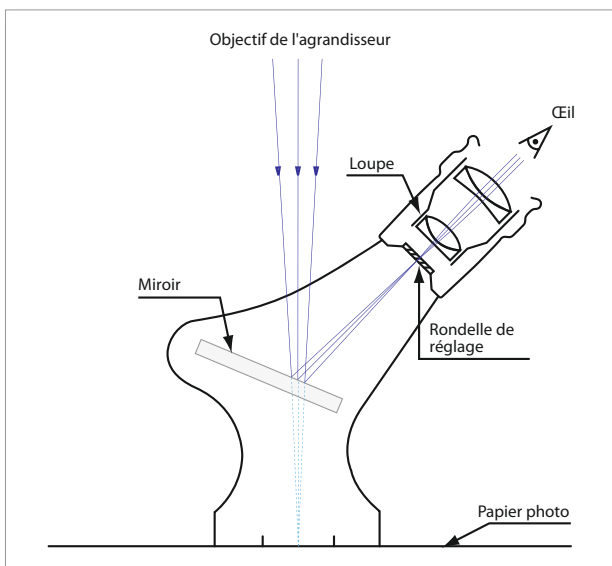


Figure 1

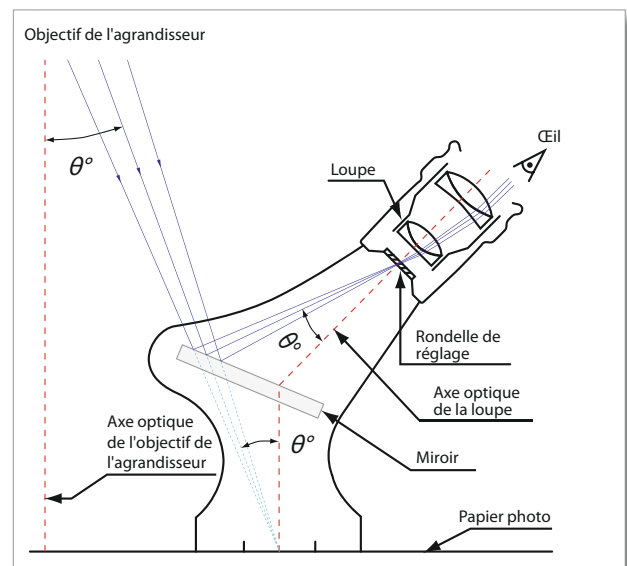


Figure 2

Manipulation du focuseur

Allumez l'agrandisseur et placez-le sur son socle. Réglez la mise au point du focuseur sur l'image de la rondelle de réglage. Réglez alors la mise au point du focuseur sur l'image en négatif projetée sur la rondelle de réglage. Placez l'appareil de mise au point sur le socle dans la zone principale de l'image. Effectuez alors les réglages de précision de l'agrandisseur. Le grain et le profil de la rondelle doivent être distincts simultanément. La mise au point de l'appareil est terminée. Retirez alors le focuseur de son socle, placez-le sur le papier photo de la plaque et effectuez l'exposition du papier.

Focuseurs de grain PEAK (Focuser) 2000



Oculaire	10x
Optique	2 systèmes de lentilles avec 3 éléments
Angle	Réglage en continu de l'angle jusqu'à 30°
Miroir	86 x 26 mm
Dimensions	160 x 140 x 80 mm
Poids	643 grammes
Accessoires	Filtre BG inclus

Le focuseur est doté d'une loupe de Kellner et d'un miroir de 86 mm. La loupe pivotante permet de mettre au point l'image dans la zone où l'axe optique de l'objectif de l'agrandisseur forme un angle d'env. 30° avec celui de la loupe. Le boîtier du modèle 2000 est en aluminium laqué noir mat.

Numéro de commande	Description	
2000	Focuseur de grain	
Livraison:		
Paiement:		

Focuseurs de grain PEAK (Focuser) 2020

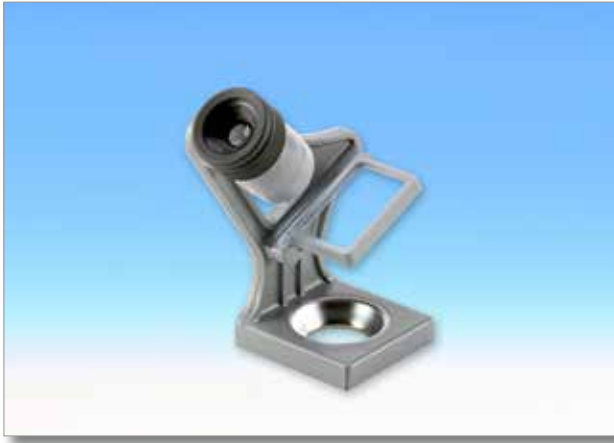


Oculaire	10x
Optique	2 systèmes de lentilles avec 4 éléments
Angle	20°
Miroir	53 x 27 mm
Dimensions	140 x 140 x 65 mm
Poids	280 grammes
Accessoires	Filtre BG en option

Ce modèle est basé sur le 2000. Une loupe grand angle spéciale permet de mettre au point l'image dans la zone où l'axe optique de l'objectif de l'agrandisseur forme un angle d'env. 20° avec celui de la loupe, tant que la loupe et le socle ne bougent pas. Le boîtier du 2020 est en résine de fibre de verre.

Numéro de commande	Description	
2020	Focuseur de grain	
Livraison:		
Paiement:		

Focuseurs de grain PEAK (Focuser) 2030



Oculaire	10x
Optique	2 systèmes de lentilles avec 2 éléments
Angle	10°
Miroir	43 x 26 mm
Dimensions	140 x 140 x 65 mm
Poids	174 grammes
Accessoires	Filtre BG en option

Ce modèle est aussi basé sur le 2000 et le 2020. L'image est mise au point dans la zone où l'axe optique de l'objectif de l'agrandisseur forme un angle d'env. 10° avec celui de la loupe.

Numéro de commande	Description	
2030	Focuseur de grain	
Livraison:		
Paiement:		

1. Netteté et épaisseur du papier photo

Pour effectuer la mise au point du focuseur, nous vous conseillons de placer un morceau du papier photo utilisé, pour éviter les écarts de netteté dus à la différence d'épaisseur de ce dernier.

2. Choix de l'iris

Si vous ouvrez complètement l'iris de l'appareil pendant la mise au point, puis effectuez les opérations d'exposition avec l'iris de travail, la différence d'ouverture peut induire des problèmes de netteté.

3. Mesure du point principal

Placez le focuseur sur le socle de façon à ce que l'image soit mise au point sur sa zone la plus importante

4. Écarts de netteté

Si vous choisissez un grossissement dépassant la zone de construction de l'objectif, des erreurs de représentation induiront une différence de mise au point entre la zone médiane et le bord de l'image. Vérifiez la focalisation des appareils autofocus avec un focuseur.

5. Utilisation du filtre BG

Placez le filtre sur l'oculaire du focuseur pour régler exactement le grossissement des films noir et blanc. Il égalise la sensibilité de réponse de votre œil à celle de l'appareil.

Loupe diapo PEAK 2038



Grossissement	4x
Focale variable	Oui
Champ de vision	45 x 45 mm
Graduation	Non
Optique	Achromatique, sans distorsion
Dimensions	51 x 65 x 51 mm
Poids	80 grammes
Carton	Inclus

Cette optique sans distorsion avec correction de couleur est destinée au contrôle de négatifs et à la mise au point de verres dépolis. L'insert translucide en acrylique peut être remplacé par sa version en noir (livrée) pour éviter l'incidence latérale. La focale de la lentille haute qualité est variable. Grâce à son grand champ de vision, cette loupe de grande qualité est non seulement parfaite pour les diapos, mais aussi pour toutes les utilisations prenant en compte une plus grande surface.

Numéro de commande	Description	
2038	Loupe diapo, 4x	
Livraison :		
Paieiment :		

Loupe simple PEAK 1960



Grossissement	5x
Focale variable	Non
Champ de vision	30 mm
Graduation	Non
Optique	Aplanétique, sans distorsion
Dimensions	38 x 66 mm
Poids	25 grammes
Carton	Inclus

Loupe de contrôle légère, sa forme haute permettant l'évaluation pratique de surfaces. Aisément préhensible avec son long pied en acrylique. Le grossissement faible 5x permet un champ de vision de 30 mm.

Numéro de commande	Description	
1960	Loupe simple, 5x	
Livraison :		
Paieiment :		

Loupe aimantée PEAK 1986

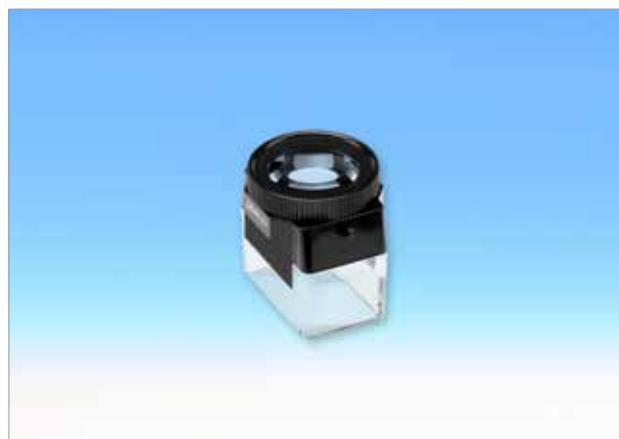


Grossissement	5x
Focale variable	Non
Champ de vision	30 mm
Graduation	Non
Optique	Aplanétique, sans distorsion
Dimensions	44 x 20 x 30 mm
Poids	15 grammes
Carton	Inclus

Cette petite loupe pratique a deux aimants latéraux pour faciliter la lecture de bandes de mesure, par exemple. Tenir la loupe peut s'avérer souvent peu pratique lors d'opérations de réglages effectuées à la verticale. L'incidence est suffisante avec le corps en acrylique

Numéro de commande	Description	
1986	Loupe aimantée, 5x	
Livraison :		
Paieiment :		

Loupe diapo PEAK 2018



Grossissement	8x
Focale variable	Oui
Champ de vision	24 x 36 mm
Graduation	1 mm
Longueur de mesure	30 mm
Optique	Aplanétique, sans distorsion
Dimensions	46 x 49 x 39 mm
Poids	52 grammes
Carton	Inclus

Cette optique sans distorsion avec correction de couleur a été conçue pour l'inspection de négatifs miniatures. Le champ de vision 24 x 36 mm correspondant au format miniature et le grossissement en permettent un contrôle précis. Le pied en acrylique transparent laisse passer suffisamment de lumière pour les contrôles à lumière incidente. L'optique à focale variable étend son utilisation dépassant l'observation de négatifs. Elle est livrée avec une bandoulière. Les lentilles sont recouvertes d'un matériau anti-reflets.

Numéro de commande	Description	
2018	Loupe diapo, 8x	
Livraison :		
Paieiment :		

Kit loupe diapo PEAK 2018



Grossissement	8x
Focale variable	Oui
Champ de vision	24 x 36 mm
Graduation	Oui
Optique	Achromatique, sans distorsion
Dimensions	80 x 60 x 85 mm
Poids	170 grammes
Carton	Inclus

Cette optique sans distorsion avec correction de couleur a été conçue pour l'inspection de négatifs miniatures. Le champ de vision 24 x 36 mm correspondant au format miniature et le grossissement en permettent un contrôle précis. Le pied en acrylique transparent laisse passer suffisamment de lumière pour les contrôles à lumière incidente. L'optique à focale variable étend son utilisation dépassant l'observation de négatifs. La livraison contient un petit boîtier lumineux, alimenté par deux piles mignon AA 1,5V, et un support troué pour marquer les bandes de négatifs miniatures. Les piles ne sont pas comprises dans la livraison. Les lentilles sont recouvertes d'un matériau anti-reflets.

Numéro de commande	Description	
2018-SET	Kit loupe diapo 8x	
Livraison :		
Paieiment :		

Loupe simple PEAK 2032



Grossissement	10x
Focale variable	Non
Champ de vision	30 mm
Graduation	Non
Optique	Aplanétique, sans distorsion
Dimensions	40 x 45 mm
Poids	20 grammes
Carton	Inclus

Une loupe simple avec un excellent rapport qualité/prix. Les deux lentilles plan-convexes, parties bombés face-à-face, forment un système aplanétique garantissant une représentation sans distorsion jusqu'aux bords. Conséquents, son champ de vision et son incidence en font un outil idéal pour contrôler des impressions par exemple, même en environnement sombre.

Numéro de commande	Description	
2032	Loupe simple, 10x	
Livraison :		
Paieiment :		

Loupe simple PEAK 1961



Grossissement	10x
Focale variable	Non
Champ de vision	28 mm
Graduation	Non
Optique	Aplanétique, sans distorsion
Dimensions	35 x 41 mm
Poids	35 grammes
Carton	Inclus

Le verre Crown de la lentille résiste aux éraflures. Cette loupe, très lumineuse, a aussi une grande profondeur de champ. La PEAK 1961 est un classique des loupes universelles utilisées dans l'industrie. Sa forme fine permet un champ de vision de 28 mm.

Numéro de commande	Description	
1961	Loupe simple, 10x	
Livraison :		
Paiement :		

Loupe simple PEAK 1966



Grossissement	10x
Focale variable	Non
Champ de vision	28 mm
Graduation	Non
Optique	Aplanétique, sans distorsion
Dimensions	170 x 35 x 40 mm
Poids	200 grammes avec piles
Carton	Inclus

L'optique, identique à celle de la 1961, est fixée dans un support doté d'un éclairage. Ce dernier nécessite deux piles 1,5 V C. Les piles ne sont pas comprises dans la livraison.

Numéro de commande	Description	
1966	Loupe simple, 10x	
Livraison :		
Paiement :		

[Retour à contenu](#)

Loupe simple PEAK 1993



Grossissement	10x
Focale variable	Non
Champ de vision	28 mm
Graduation	Non
Optique	Aplanétique, sans distorsion
Dimensions	60 x 51 mm
Poids	35 grammes
Carton	Inclus

La lampe de contrôle 1961 avec son optique sans distorsion, sa profondeur de champ et son grand champ de vision est dans ce modèle doté d'un pied-ventouse (la loupe est amovible). Pratique, elle est appliquée par exemple sur des vitres arrondies, pour assurer une tenue correcte. Elle est aussi utilisée dans le domaine photographique pour la mise au point de verres dépolis.

Numéro de commande	Description	
1993	Loupe simple, 10x	
Livraison :		
Paielement :		

Loupe simple PEAK 1962



Grossissement	15x
Focale variable	Non
Champ de vision	15 mm
Graduation	Non
Optique	Achromatique, sans distorsion
Dimensions	35 x 32 mm
Poids	18 grammes
Carton	Inclus

L'optique achromatique appliquée de cette loupe 15x très appréciée est constituée de trois lentilles. Son champ de vision de 15 mm et son grossissement 15x sans distorsion, important pour une si petite loupe, font de celle-ci une aide précieuse. Elle permet de contrôler les points imprimés là où un grossissement 10x serait insuffisant.

Numéro de commande	Description	
1962	Loupe simple, 15x	
Livraison :		
Paielement :		

Loupe simple PEAK 2023



Grossissement	15x
Focale variable	Non
Champ de vision	15 mm
Graduation	Non
Optique	Achromatique, sans distorsion
Dimensions	170 x 35 x 40 mm
Poids	220 grammes avec piles
Carton	Inclus

L'optique, identique à celle de la 1962, est fixée dans un support doté d'un éclairage. Ce dernier nécessite deux piles 1,5 V C. Les piles ne sont pas comprises dans la livraison.

Numéro de commande	Description	
2023	Loupe simple, 15x	
Livraison :		
Paielement :		

Loupe pivotante PEAK 2021-15



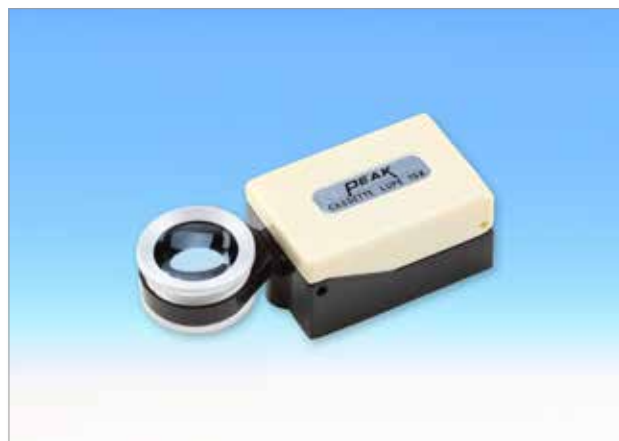
Grossissement	15x
Focale variable	Oui
Champ de vision	19 mm
Graduation	Non
Optique	Achromatique, sans distorsion
Dimensions	55 x 32 x 32 mm
Poids	80 grammes
Carton	Inclus

Cette excellente loupe de contrôle à l'optique appliquée est composée de deux modules de trois lentilles placés dans un cadre robuste en métal. La lentille pivote sur 360°. Elle permet ainsi un positionnement précis. La focalisation se fait avec l'anneau chromé moleté. Une loupe élégante avec un bon rapport champ de vision/grossissement. Les lentilles sont recouvertes d'un matériau anti-reflets.

Numéro de commande	Description	
2021-15	Loupe pivotante, 15x	
Livraison :		
Paielement :		

[Retour à contenu](#)

Loupe à rabattre PEAK 2019



Grossissement	15x
Focale variable	Qui
Champ de vision	19 mm
Graduation	Non
Optique	Achromatique, sans distorsion
Dimensions	34 x 54 x 26 mm
Poids	48 grammes
Carton	Inclus

L'optique de la 2019 est la même que celle de la loupe pivotante 2021-15. la focale, une fois réglée, peut être fixée avec un contre-anneau. Pour le transport, la lentille est rabattue dans le boîtier en plastique. Comme ci-dessus : champ de vision et grossissement importants, excellente luminosité.

Numéro de commande	Description	
2019	Loupe à rabattre, 15x	
Livraison :		
Paiement :		

Loupe simple PEAK 1964



Grossissement	22x
Focale variable	Non
Champ de vision	10 mm
Graduation	Non
Optique	Achromatique, sans distorsion
Dimensions	35 x 25 mm
Poids	22 grammes
Carton	Inclus

Cette loupe PEAK 1964 22x sera parfaite si vous désirez un grossissement important sans avoir recours à un microscope stylo ou sur pied. L'optique appliquée achromatique, avec 2 modules de trois lentilles, offre un champ de vision de 10 mm malgré le grossissement important. La loupe 1964 est ainsi un produit particulier pour l'inspection. Les lentilles sont recouvertes d'un matériau anti-reflets.

Numéro de commande	Description	
1964	Loupe simple, 22x	
Livraison :		
Paiement :		

Loupe simple PEAK 1964-L



Grossissement	22x
Focale variable	Non
Champ de vision	10 mm
Graduation	Non
Optique	Achromatique, sans distorsion
Dimensions	184 x 43 x 65 mm
Poids	100 grammes avec piles
Carton	Inclus

Depuis 2008, un nouveau modèle de la loupe PEAK 1964 est doté d'un éclairage. La loupe peut être retirée du boîtier lumineux. La lampe, fine, ne gêne pas le positionnement. Elle utilise deux piles mignon AA 1,5 V. Les piles ne sont pas comprises dans la livraison. Les lentilles sont recouvertes d'un matériau anti-reflets.

Numéro de commande	Description	
1964-L	Loupe simple, 22x, avec éclairage	
Livraison :		
Paieiment :		

Loupe pivotante PEAK 2021-22

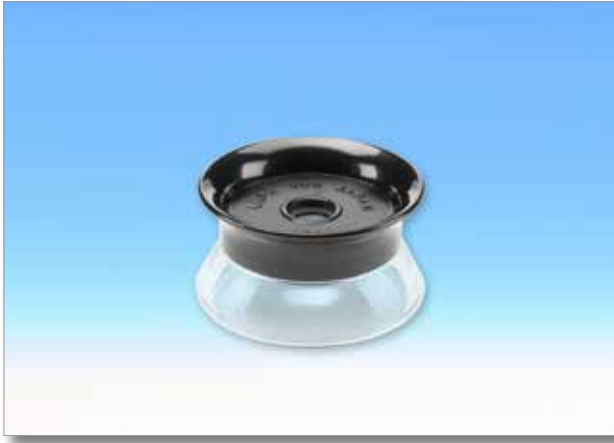


Grossissement	22x
Focale variable	Qui
Champ de vision	11 mm
Graduation	Non
Optique	Achromatique, sans distorsion
Dimensions	55 x 32 x 32 mm
Poids	80 grammes
Carton	Inclus

Cette excellente loupe de contrôle à l'optique appliquée est composée de deux modules de trois lentilles placés dans un cadre robuste en métal. La lentille pivote sur 360°. Elle permet ainsi un positionnement précis. La focalisation se fait avec l'anneau chromé moleté. Une loupe élégante avec un bon rapport champ de vision/grossissement. C'est, comme toujours, une loupe particulière, avec un bon rapport champ de vision/grossissement. Les lentilles sont recouvertes d'un matériau anti-reflets.

Numéro de commande	Description	
2021-22	Loupe pivotante, 22x	
Livraison :		
Paieiment :		

Loupe simple PEAK 1996



Grossissement	30x
Focale variable	Non
Champ de vision	7 mm
Graduation	Non
Optique	Achromatique, sans distorsion
Dimensions	36 x 20 mm
Poids	10 grammes
Carton	Inclus

Cette loupe est une loupe microscopique simple 30x. Il est évident que, le plus simple pour réaliser un système grossissant de plus de 20x, c'est d'associer un objectif et un oculaire, séparés par une distance précise, comme dans un microscope sur pied. Mais un tube long est indispensable pour un tel microscope, qui ne peut alors être utilisé d'une main. De plus, l'image obtenue est inversée. C'est pourquoi les utilisateurs ont demandé la création d'une loupe utilisable d'une main, avec image correcte, mais une puissance de moindre importance. Notre loupe répond exactement à ces besoins, particulièrement dans la photomécanique et la fabrication de précision. Petite et légère, elle peut être utilisée d'une main, pendant que l'autre tient l'objet à observer. Sa qualité optique la rend comparable à un microscope de grossissement similaire, mais son image est droite. L'optique est constituée de deux modules de deux lentilles. Elle est conçue pour donner le meilleur champ de vision lorsque la pupille est à 8 mm de la lentille, le long de l'axe optique. Pour cela, l'utilisateur doit presser légèrement l'oculaire contre son visage. La focalisation est obtenue en modifiant l'écart œil-loupe. Du fait de la faible profondeur de champ due au grossissement important de la loupe, l'utilisateur devrait s'exercer à focaliser. Il faut aussi tenir la loupe de façon à garder l'œil dans l'axe optique. Les lentilles sont recouvertes d'un matériau anti-reflets.

Numéro de commande	Description	
1996	Loupe simple, 30x	
Livraison :		
Paiement :		

Loupe simple PEAK 1996-L



Grossissement	30x
Focale variable	Non
Champ de vision	7 mm
Graduation	Non
Optique	Achromatique, sans distorsion
Dimensions	184 x 43 x 65 mm
Poids	90 grammes avec piles
Carton	Inclus

Cette loupe a les mêmes caractéristiques que la loupe simple PEAK 1996. La loupe ne peut être retirée du boîtier lumineux. La lampe, fine, ne gêne pas le positionnement. Elle utilise deux piles mignon AA 1,5 V. Les piles ne sont pas comprises dans la livraison. Les lentilles sont recouvertes d'un matériau anti-reflets.

Numéro de commande	Description	
1996-L	Loupe simple, 30x, avec éclairage	
Livraison :		
Paiement :		

Loupe pliante ESL-SG-20-LED



Grossissement	10x
Lentille	Ø 20,5 mm
Focale variable	Avec la distance de travail
Optiques	Aplanétiques-achromatiques
Dimensions	85 x 25 x 25 mm
Poids	56 grammes
Étui	Inclus

Loupes pliantes de précision en métal robuste avec éclairage annulaire DEL (6 DEL) pour un éclairage sans ombres. Le système de lentilles Ø 20,5 mm composé de 3 lentilles en verre est achromatique-aplanétique (compensation de couleur et sans distorsion). Il est livré avec piles et étui. Ces loupes, avec leur éclairage annulaire de 6 DEL et leur optique en verre blanc achromatique-aplanétique offrant une qualité d'image remarquable, aux couleurs corrigées et sans distorsion jusqu'aux bords, sont des références dans cette gamme de prix. Les loupes pliantes achromatiques-aplanétiques sont des systèmes optiques offrant une compensation de couleur et sans distorsion. Un système de lentille apochromatique lie la présentation distincte jusqu'aux bords d'un aplanétique avec la correction de couleur d'un achromatique. Il est donc particulièrement adapté aux situations dans lesquelles l'image doit être sans distorsions et ses couleurs le plus «réelles» possible.

Numéro de commande	Description	
ESL-SG-20-LED	Loupe pliante avec lentilles de diamètre 20 mm	
Livraison :		
Paiement :		

Loupe pliante ESL-SG-18



Grossissement	10x
Lentille	Ø 18 mm
Focale variable	Avec la distance de travail
Optiques	Aplanétiques-achromatiques
Dimensions	55 x 22 x 20 mm (ouverte)
Poids	37 grammes
Étui	Inclus

La loupe pliante en métal brillant corrige les couleurs et supprime toute distorsion. Le diamètre de la lentille est 18 mm, son grossissement 10x. Les loupes sont livrées dans leur étui de protection en cuir véritable. Les loupes pliantes achromatiques-aplanétiques sont des systèmes optiques offrant une compensation de couleur et sans distorsion. Un système de lentille apochromatique lie la présentation distincte jusqu'aux bords d'un aplanétique avec la correction de couleur d'un achromatique. Il est donc particulièrement adapté aux situations dans lesquelles l'image doit être sans distorsions et ses couleurs le plus «réelles» possible.

Numéro de commande	Description	
ESL-SG-18	Loupe pliante avec lentilles de diamètre 18 mm	
Livraison :		
Paiement :		

Loupe pliante PEAK ABC 2061



Grossissement	3x, 6x, 9x, 12x 14x, 16x, 18x
Lentille	A Ø 14 mm, 12x B Ø 28 mm, 3x C Ø 20 mm, 6x
Focale variable	Avec la distance de travail
Optiques	Achromatique et plan-convexe
Dimensions	60 x 39 x 24 mm
Poids	76 grammes
Étui	Inclus

La loupe Peak ABC est une loupe pliante de précision composée de 3 lentilles : A 12x achromatique, B 3x plan-convexe et C 2x plan-convexe. Ces lentilles en verre optique anti-reflet de qualité offrent sept grossissements différents. Les lentilles en verre de silicate utilisées, résistantes aux éraflures, brillent par leur profondeur de champ et leur image très contrastée. Elles sont composées de verre crown anti-UV, utilisé pour les lunettes de vue correctrices (indice de réfraction $n=1,52$). Le boîtier et le support des lentilles sont en aluminium. Idéale pour le contrôle et la vérification, cette loupe est également parfaite pour l'observation en pleine nature. Le tableau des grossissements affiché au dos de la loupe vous explique les différentes combinaisons de lentilles. Veillez à ce que le logo Peak soit toujours dirigé vers le haut.



Numéro de commande	Description	
2061	Loupe pliante ABC	
Livraison :		
Paiement :		

Loupe à main 1989



Grossissement	2,5x
Lentille supplémentaire	5x
Tailles des lentilles	75 mm 20 mm (5x)
Optique	Biconvexe
Dimensions	175 x 80 x 13 mm
Poids	111 Grams
Étui	Inclus

La loupe à main ronde Peak est une version améliorée de la loupe habituelle. Sa lentille biconvexe est en verre crown extra-blanc. Elle est composée de verre crown anti-UV, utilisé pour les lunettes de vue correctrices (indice de réfraction $n=1,52$). La qualité exceptionnelle de l'optique en verre de silicate, résistant aux éraflures et aux solvants, fait de cette loupe le standard des instruments de mesure en atelier. Une petite lentille de diamètre 20 mm est cimentée à une de 75 mm. Leur grossissement est respectivement de 5x et 2,5x. L'image agrandie est claire et distincte.



Numéro de commande	Description	
1989	Lampe à main, ronde, 2,5x	
Livraison:		
Paiement:		

Loupe à main 1987



Grossissement	3,5x
Taille des lentilles	50 x 50 mm
Optique	Plan-convexe
Dimensions	60 x 75 x 190 mm
Poids	120 grammes
Carton	Inclus

Loupe simple et pratique avec éclairage intégré pour la lecture de cartes, de dessins, etc. Le cadre de la lentille est en styrolène élastique. La lampe reçoit 2 piles UM-2 1,5V. Les bords de l'optique en verre, une lentille plan-convexe, présente une distorsion. Les piles ne sont pas comprises dans la livraison.

Numéro de commande	Description	
1987	Lampe à main, ronde, 3,5x	
Livraison:		
Paiement:		

Loupe à main 1997



Grossissement	3x
Taille des lentilles	50 mm
Optique	Aplanétique
Dimensions	57 x 18 mm
Poids	56 grammes
Étui	Inclus

Loupe à main de haute qualité à optique aplanétique anti-reflet (image sans distorsion jusqu'aux bords) sertie dans un cadre en aluminium de qualité. Les lentilles en verre de silicate utilisées, résistantes aux éraflures, brillent par leur profondeur de champ et leur image très contrastée. L'œillet du boîtier en aluminium sert à accrocher une bandoulière pour porter la loupe au coup.

Numéro de commande	Description	
1997	Lampe à main, 3x	
Livraison:		
Paielement:		

Loupe à main PEAK 2022-75



Grossissement	2x
Taille des lentilles	75 mm
Optique	Achromatique, sans distorsion
Dimensions	77 x 195 x 25 mm
Poids	245 grammes
Étui	Inclus

Optiques absolument parfaites : Les trois loupes PEAK, rondes et achromatiques, sont composées de deux lentilles de type nouveau en verre blanc pur, cimentées l'une à l'autre. Les lentilles aux couleurs compensées, disponibles en trois diamètres et grossissements, disposent d'un excellent calcul de correction, pour éliminer les lignes floues de l'image. Le cadre de la lentille, solide, et la poignée en bois de rose font de cette loupe un instrument de travail de grande valeur. Elle vous sera précieuse lors d'opérations de montage, contrôle ou de restauration. Les lentilles sont revêtues d'un matériau anti-reflets des deux côtés.

Numéro de commande	Description	
2022-75	Lampe à main, ronde, 2x	
Livraison:		
Paielement:		

Loupe à main PEAK 2022-55



Grossissement	2x
Taille des lentilles	55 mm
Optique	Achromatique, sans distorsion
Dimensions	56 x 175 x 20 mm
Poids	117 grammes
Étui	Inclus

Numéro de commande	Description	
2022-55	Lampe à main, ronde, 2x	
Livraison:		
Paieiment:		

Loupe à main PEAK 2022-35



Grossissement	4x
Taille des lentilles	35 mm
Optique	Achromatique, sans distorsion
Dimensions	77 x195 x 15 mm
Poids	67 grammes
Étui	Inclus

Numéro de commande	Description	
2022-35	Lampe à main, ronde, 4x	
Livraison:		
Paieiment:		

Set Optique PEAK 9001 (loupe à main 2022-55 et microscope stylo 2001-15)



Grossissement	3x 15x (2001-15)
Taille des lentilles	55 mm
Champ de vision	5.4 mm (2001-15)
Optique	Achromatique, sans distorsion
Dimensions	56 x 175 x 20 mm 124 x 12.4 mm (2001-15)
Poids	117 grammes 12 grammes (2001-15)
Coffret cadeau	Inclus

Set de travail ou cadeau contenant une loupe à main achromatique 2022-55 et un microscope stylo 2001-15. Une association optimale pour inspecter surfaces et points de trame. La focalisation se fait en plaçant le microscope stylo sur la pointe en acrylique vissable. En tournant l'appareil, l'appareil se focalise sur le point de mesure. L'image est inversée. Son petit diamètre de 12,4 mm lui permet d'effectuer des observations dans des endroits qu'un microscope normal ne pourrait atteindre. Les optiques très lumineuses ne nécessitent aucun éclairage supplémentaire.

Numéro de commande	Description	
9001	Set Optique, lampe à main, 3x	
Livraison:		
Paielement:		

Loupe à main 2058



Grossissement	1,6x
Taille des lentilles	60 mm
Angle d'ouverture	62,3 mm
Optique	Biconvexe, verre crown
Dimensions	150 x 65 x 10 mm
Poids	90 grammes
Étui	Inclus

Pur luxe : cette loupe n'est pas pour l'inspection technique au quotidien. La loupe à main 2058 est une loupe de luxe pour l'usage privé. L'optique de diamètre 60 mm est retenue par une poignée en argent 925 (env. 50 grammes d'argent ont été utilisés) L'optique biconvexe particulièrement puissante est en verre crown et est libre de distorsion jusqu'au bords. Son étui élégant est revêtu de soie.

Numéro de commande	Description	
2058	Lampe à main, ronde, 1,6x, dans son étui	
Livraison:		
Paielement:		

[Retour à contenu](#)

Loupe à main 2059



Grossissement	3x
Taille des lentilles	35 mm
Angle d'ouverture	34,5 mm
Optique	Biconvexe
Dimensions	120 x 45 x 4 mm
Poids	30 grammes
Coffret	Inclus

Cette loupe n'est pas pour l'inspection technique au quotidien. La loupe à main 2059 est une loupe de luxe pour l'usage privé. L'optique de diamètre 35 mm est retenue par une poignée en argent 925 (env. 25 grammes d'argent ont été utilisés) L'optique biconvexe particulièrement puissante, identique à celle de la loupe à main 2060, est jusqu'aux bords libre de distorsion. Le coffret de transport est en carton habillé de soie.

Numéro de commande	Description	
2059	Luxueuse loupe à main, 3x	
Livraison:		
Paieement:		

Loupe à main 2060



Grossissement	3x
Taille des lentilles	35 mm
Angle d'ouverture	34,5 mm
Optique	Biconvexe
Dimensions	47 x 45 mm
Poids	40 grammes
Coffret	Inclus

Cette loupe n'est pas pour l'inspection technique au quotidien. La loupe à main 2060 est une loupe de contrôle de luxe pour l'usage privé. L'optique de diamètre 35 mm est retenue par une poignée en argent 925 (env. 35 grammes d'argent ont été utilisés) L'optique biconvexe particulièrement puissante, identique à celle de la loupe à main 2059, est jusqu'aux bords libre de distorsion. Elle est tenue par deux doigts et placée à bonne distance. Le but de cette construction est d'éviter à la lentille d'être éraflée lorsque la loupe ne sert pas. La lentille d'une loupe de ce type, par ex. la 2059, peut toujours être endommagée lorsque celle-ci est posée. Le coffret de transport est en carton habillé de soie.

Numéro de commande	Description	
2060	Luxueuse loupe à main, 3x	
Livraison:		
Paieement:		

ATTENTION – CONSIGNES DE SÉCURITÉ :

Ne laissez jamais une loupe au soleil ou sous une source de lumière importante, cela pourrait provoquer un incendie. Protégez-la après usage.

[Retour à contenu](#)

Loupe à microfiches 2026-8

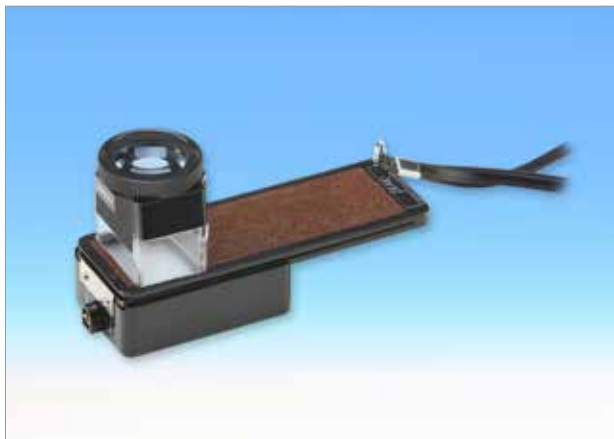


Grossissement	8x
Focale variable	Oui
Champ de vision	24 x 36 mm
Graduation	Oui
Graduation	1 mm
Optique	Achromatique, sans distorsion
Dimensions	138 x 46 x 53 mm
Poids	92 grammes
Étui	Inclus

La loupe à main Peak 8x est le successeur de la 2018 8x, destinée à inspecter films et microfiches. L'optique, composée de deux groupes et de trois lentilles, couvre le champ de vision d'un film 35 mm et corrige l'aberration sphérique malgré le grossissement important. Elle est donc adaptée à l'inspection de films normaux, de microfilms et de radiographies. Sa structure intelligente évite d'endommager le film lors de l'observation. La lentille claire et la fenêtre transparente permettent de regarder le film sans éclairage supplémentaire. Le coin inférieur du hublot en acrylique transparent dispose d'une échelle de 30 mm graduée à 1 mm. Elle ne déborde pas sur le champ de vision, et la loupe couvre ainsi toute la surface.

Numéro de commande	Description	
2026-8	Loupe à microfiches 8x	
Livraison :		
Paiement :		

Loupe à microfiches PEAK 2026-8-B



Grossissement	8x
Focale variable	Oui
Champ de vision	24 x 36 mm
Graduation	Oui
Graduation	1 mm
Optique	Achromatique, sans distorsion
Dimensions	138 x 46 x 78 mm
Poids	142 grammes
Étui	Inclus
Éclairage, amovible	Inclus

Le modèle 2026-8-B est livré avec un bloc lumineux alimenté par deux piles mignon 1,5 V ou par secteur, avec un bloc d'alimentation. Les piles et le bloc d'alimentation ne sont pas compris dans la livraison.

Numéro de commande	Description	
2026-8-B	Loupe à microfiches, 8x, avec éclairage	
Livraison :		
Paiement :		

Loupe à microfiches 2026-15



Grossissement	15x
Focale variable	Oui
Champ de vision	19 mm
Graduation	Oui
Graduation	1 mm
Optique	Achromatique, sans distorsion
Dimensions	138 x 45 x 46 mm
Poids	91 grammes
Étui	Inclus

La loupe 2026-15 est une loupe grand angle de grossissement 15x pour films et microfiches. Elle a été reconçue pour assurer l'observation claire et distincte du champ de vision 19 mm sous un grossissement 15x. L'arrondi de champ et les écarts chromatiques latéraux sont parfaitement corrigés par l'association de quatre lentilles. Deux d'entre elles sont réalisées dans un nouveau type de verre optique. Les six surfaces de contact air-verre sont revêtues de plusieurs couches d'un matériau anti-reflets pour éviter les réflexions internes. Cette loupe est donc adaptée à l'inspection de films normaux, de microfilms et de radiographies. Sa structure intelligente évite d'endommager le film lors de l'observation. La lentille claire et la fenêtre transparente permettent de regarder le film sans éclairage supplémentaire.

Numéro de commande	Description	
2026-15	Loupe à microfiches 15x	
Livraison :		
Paiement :		

Loupe à microfiches PEAK 2026-15-B

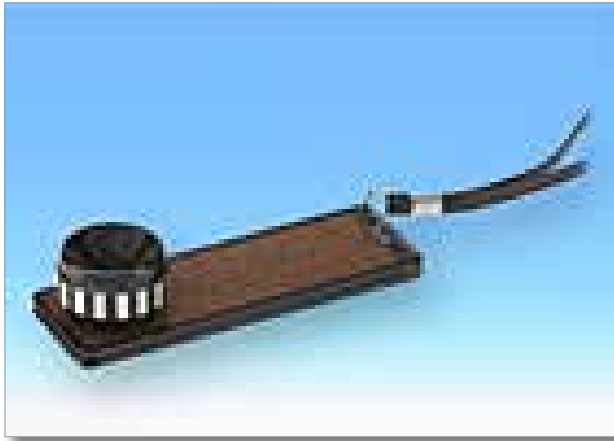


Grossissement	15x
Focale variable	Oui
Champ de vision	19 mm
Graduation	Oui
Graduation	1 mm
Optique	Achromatique, sans distorsion
Dimensions	138 x 45 x 46 mm
Poids	141 grammes
Étui	Inclus
Éclairage, amovible	Inclus

Le modèle 2026-15-B est livré avec un bloc lumineux alimenté par deux piles mignon 1,5 V ou par secteur, avec un bloc d'alimentation. Les piles et le bloc d'alimentation ne sont pas compris dans la livraison.

Numéro de commande	Description	
2026-15-B	Loupe à microfiches, 15x, avec éclairage	
Livraison :		
Paiement :		

Loupe à microfiches 2026-20



Grossissement	20x
Focale variable	Oui
Champ de vision	11 mm
Graduation	Non
Optique	Achromatique, sans distorsion
Dimensions	138 x 45 x 35 mm
Poids	110 grammes
Étui	Inclus

La loupe 2026-20 est une loupe grand angle de grossissement 20x pour films et microfiches. Elle a été reconçue pour assurer l'observation claire et distincte du champ de vision 11 mm sous un grossissement 20x. L'arrondi de champ et les écarts chromatiques latéraux sont parfaitement corrigés par l'association de quatre lentilles: Deux d'entre elles sont réalisées dans un nouveau type de verre optique. Les six surfaces de contact air-verre sont revêtues de plusieurs couches d'un matériau anti-reflets pour éviter les réflexions internes. Cette loupe est donc adaptée à l'inspection de films normaux, de microfilms et de radiographies: Sa structure intelligente évite d'endommager le film lors de l'observation. La lentille claire et la fenêtre transparente permettent de regarder le film sans éclairage supplémentaire.

Numéro de commande	Description	
2026-20	Loupe à microfiches 20x	
Livraison :		
Paiement :		

Loupe à microfiches PEAK 2026-20-B



Grossissement	20x
Focale variable	Oui
Champ de vision	11 mm
Graduation	Non
Optique	Achromatique, sans distorsion
Dimensions	138 x 45 x 55 mm
Poids	142 grammes
Étui	Inclus
Éclairage, amovible	Inclus

Le modèle 2026-20-B est livré avec un bloc lumineux alimenté par deux piles mignon 1,5 V ou par secteur, avec un bloc d'alimentation. Les piles et le bloc d'alimentation ne sont pas compris dans la livraison.

Numéro de commande	Description	
2026-20-B	Loupe à microfiches, 20x, avec éclairage	
Livraison :		
Paiement :		

Loupe Steinheil PEAK 1985-7



Grossissement	7x
Focale variable	Avec la distance de travail
Ouverture effective	16 mm
Optique	Achromatique
Dimensions	39 x 24 x 22 mm
Poids	22 grammes
Étui	Inclus

Les loupes Steinheil sont composées de deux lentilles biconvexes en verre crown de forte courbure et de deux lentilles ménisques en verre flint cimentées l'une à l'autre par leur face positive. Ces loupes longues aux grossissements différents ont beaucoup été utilisées pour les études préparatoires d'échantillons microscopiques. Selon leur utilisation, elles étaient montées sur des supports spécifiques et échangées au besoin. Les loupes Steinheil sont disponibles en version 7x, 10x, 14x et 20x. Les lentilles cimentées sont montées dans un tube long, et protégées par un couvercle, le tout en plastique noir. Le couvercle sert de poignée pour tenir la loupe. Les lentilles sont recouvertes d'un matériau anti-reflet.

Numéro de commande	Description	
1985-7	Loupe Steinheil 7x	
Livraison :		
Paiement:		

Loupe Steinheil PEAK 1985-10



Grossissement	10x
Focale variable	Avec la distance de travail
Ouverture effective	15,5 mm
Optique	Achromatique
Dimensions	39 x 24 x 22 mm
Poids	19 grammes
Étui	Inclus

Numéro de commande	Description	
1985-10	Loupe Steinheil 10x	
Livraison :		
Paiement:		

Loupe Steinheil PEAK 1985-14



Grossissement	14x
Focale variable	Avec la distance de travail
Ouverture effective	12 mm
Optique	Achromatique
Dimensions	39 x 24 x 22 mm
Poids	18 grammes
Étui	Inclus

Numéro de commande	Description	
1985-14	Loupe Steinheil 14x	
Livraison :		
Paielement:		

Loupe Steinheil PEAK 1985-20



Grossissement	20x
Focale variable	Avec la distance de travail
Ouverture effective	7 mm
Optique	Achromatique
Dimensions	39 x 24 x 22 mm
Poids	18 grammes
Étui	Inclus

Numéro de commande	Description	
1985-20	Loupe Steinheil 20x	
Livraison :		
Paielement:		

Loupe d'horloger PEAK 2048-A13D



Grossissement	3,3x
Focale variable	Avec la distance de travail
Distance focale	76,6 mm
Optique	Biconvexe
Diamètre lentille	23 mm
Hauteur	26 mm
Diamètre œillère	37 mm
Poids	10 grammes
Bandeau avec support	Inclus
Étui	Inclus

Les loupes d'horloger sont nombreuses, surtout celles bon marché. Il faut cependant faire attention à ce que celle utilisée dispose d'une optique de grande qualité. Sinon, l'œil se fatigue très vite et une utilisation prolongée peut entraîner des maux de tête. Les optiques haute qualité des loupes d'horloger PEAK offrent de 13 à 80 dioptries réelles. Les modèles offrant de 13 à 26 dioptries utilisent une optique biconvexe. À partir du modèle 2048-A40D, le système utilise une seconde lentille en verre blanc (verre crown) biconvexe amovible. Les modèles suivants, de 48 à 80 dioptries, utilisent un système d'optiques en verre blanc achromatiques anti-reflet. Tous les boîtiers sont percés pour éviter la condensation sur les lentilles. Ils sont en aluminium laqué noir mat.

Numéro de commande	Description	
2048-A13D	Loupe d'horloger 13 dioptries – 3,3x	
Livraison :		
Païement :		

Nos loupes d'horloger PEAK sont livrées à partir de juin 2010 avec un anneau de support et un bandeau réglable. Ceci facilite grandement leur utilisation, la loupe ne devant plus être «collée» sous le sourcil. Cette amélioration, simple et géniale, permet une utilisation sans contrainte. Lorsque vous n'avez plus besoin de la loupe, plus besoin de la poser, il suffit de la remonter sur le front. Ceci vous fait gagner du temps et



évite d'endommager ou de salir l'optique sur le plan de travail. Si vous préférez tenir la loupe à la main, sortez-la simplement de l'anneau.



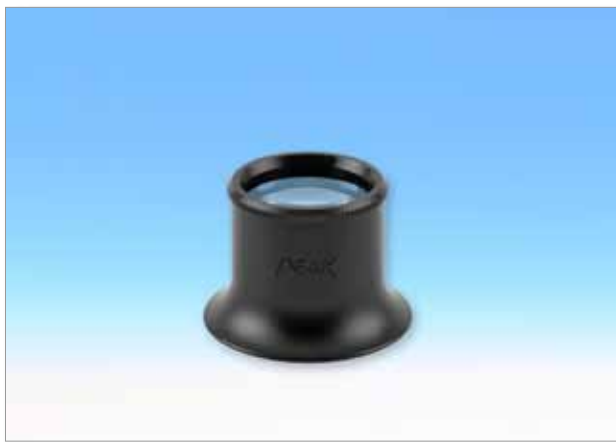
Loupe d'horloger PEAK 2048-A16D



Grossissement	4x
Focale variable	Avec la distance de travail
Distance focale	63,9 mm
Optique	Biconvexe
Diamètre lentille	23 mm
Hauteur	26 mm
Diamètre œillère	37 mm
Poids	10 grammes
Bandeau avec support	Inclus
Étui	Inclus

Numéro de commande	Description	
2048-A16D	Loupe d'horloger 16 dioptries – 4x	
Livraison :		
Paiement :		

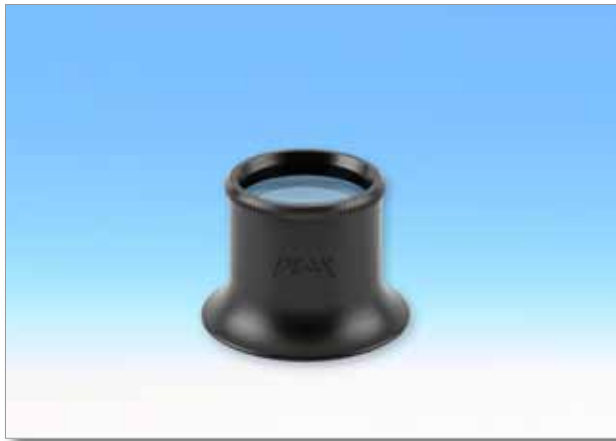
Loupe d'horloger PEAK 2048-A20D



Grossissement	5x
Focale variable	Avec la distance de travail
Distance focale	52,4 mm
Optique	Biconvexe
Diamètre lentille	23 mm
Hauteur	26 mm
Diamètre œillère	37 mm
Poids	10 grammes
Bandeau avec support	Inclus
Étui	Inclus

Numéro de commande	Description	
2048-A20D	Loupe d'horloger 20 dioptries – 5x	
Livraison :		
Paiement :		

Loupe d'horloger PEAK 2048-A26D



Grossissement	6,7x
Focale variable	Avec la distance de travail
Distance focale	39,8 mm
Optique	Biconvexe
Diamètre lentille	23 mm
Hauteur	26 mm
Diamètre œillère	37 mm
Poids	11 grammes
Bandeau avec support	Inclus
Étui	Inclus

Numéro de commande	Description	
2048-A26D	Loupe d'horloger 26 dioptries – 6,7x	
Livraison :		
Paieiment :		

Loupe d'horloger PEAK 2048-A40D



Grossissement	10x
Focale variable	Avec la distance de travail
Distance focale	25 mm
Optique	Biconvexe (deux lentilles)
Diamètre lentille	20 mm / 15 pouces
Hauteur	38 mm
Diamètre œillère	37 mm
Poids	13 grammes
Bandeau avec support	Inclus
Étui	Inclus

40 dioptries : La loupe d'horloger PEAK a deux lentilles en verre blanc biconvexes. Elle est composée de verre crown anti-UV, utilisé, entre autres, pour les lunettes de vue correctrices. La première lentille, fixe, a un diamètre de 20 mm, la seconde, amovible, de 15 mm. L'excellente qualité de l'optique en verre de silicate, résistant aux éraflures et aux solvants, et le cadre anti-chocs robuste en aluminium de qualité font de cette loupe d'horloger un instrument de contrôle satisfaisant toutes les exigences d'un atelier. Le support des lentilles, amovible, peut recevoir deux grossissements différents. Le boîtier est en aluminium anodisé laqué noir mat. Il est percé pour assurer l'aération interne et éviter la condensation sur les lentilles.

Numéro de commande	Description	
2048-A40D	Loupe d'horloger 40 dioptries – 10x	
Livraison :		
Paieiment :		

Loupe d'horloger PEAK 2048-A48D



Grossissement	12x
Focale variable	Avec la distance de travail
Distance focale	16,7 mm
Optique	Achromatique, anti-reflet
Diamètre lentille	16 mm
Hauteur	30 mm
Diamètre œillère	37 mm
Poids	13 grammes
Bandeau avec support	Inclus
Étui	Inclus

Perfect lenses to satisfy all desires: L'optique en verre blanc des trois loupes d'horloger PEAK, à fort grossissement de 48 à 80 dioptries, est achromatique (compensation des couleurs) et anti-reflet. La réflexion est réduite de façon conséquente grâce au revêtement anti-reflet appliqué en série. Il permet une plus grande transmission, et donc un meilleur contraste et une image plus lumineuse. Les montures sont en aluminium anodisé laqué noir mat, avec un trou d'aération pour éviter la condensation sur les lentilles. Elles sont livrées dans un étui. Ne pas oublier, lors du choix du grossissement, que la distance de travail évolue en sens inverse et requiert alors une main calme. Ceci est surtout valable pour le modèle 2048-A80D.

L'anneau de support, qui reçoit la loupe, permet d'en simplifier la manipulation. Il est en effet fixé sur un bandeau extensible, porté sur la tête. La loupe peut alors être placée sur l'œil, et non plus coincée entre le sourcil et la joue. Elle permet ainsi une utilisation sans contrainte. Lorsque vous n'avez plus besoin de la loupe, il suffit de la remonter sur le front.

Numéro de commande	Description	
2048-A48D	Loupe d'horloger 48 dioptries – 12x	
Livraison :		
Paiement :		

Loupe d'horloger PEAK 2048-A60D



Grossissement	15x
Focale variable	Avec la distance de travail
Distance focale	
Optique	Achromatique, anti-reflet
Diamètre lentille	10 mm
Hauteur	30 mm
Diamètre œillère	37 mm
Poids	13 grammes
Bandeau avec support	Inclus
Étui	Inclus

Numéro de commande	Description	
2048-A60D	Loupe d'horloger 60 dioptries – 15x	
Livraison :		
Paiement :		

Loupe d'horloger PEAK 2048-A80D



Grossissement	20x
Focale variable	Avec la distance de travail
Distance focale	12 mm
Optique	Achromatique, anti-reflet
Diamètre lentille	10 mm
Hauteur	30 mm
Diamètre œillère	37 mm
Poids	13 grammes
Bandeau avec support	Inclus
Étui	Inclus

Numéro de commande	Description	
2048-A80D	Loupe d'horloger 80 dioptries – 20x	
Livraison :		
Paiement :		

Loupe de criques RL-6



Grossissement	6x
Focale variable	Oui
Champ de vision	30 mm
Longueur de mesure	20 mm
Graduation	0,1 mm
Largeur de trait	0,02 mm
Optique	Aplanétique, sans distorsion
Dimensions	32 x 55 mm
Poids	40 grammes
Coffret en plastique	Inclus
Échelle standard	Livrée



La loupe de criques est un classique : Un cadre métallique doté d'une optique aplanétique sans distorsion. La partie la plus importante de la loupe est la plaque oblique gravée dans le socle, en acier inoxydable et orientée à 45°. Sa graduation est de 0,1 mm. Le système de lentilles réglable en hauteur (coulisseau) sert à définir la focale de l'appareil. La loupe de criques convient particulièrement bien au contrôle d'arêtes de forets et de fraises dans l'usinage des métaux. Son échelle en acier inoxydable est ici bien mieux adaptée qu'une échelle en verre, sensible aux éraflures. La lecture de l'échelle est simple, sa position oblique permettant une bonne luminosité sans engendrer de réflexions. La loupe de criques est disponible en 6x, 8x, et 10x. Elle est souvent utilisée par les techniciens du bâtiment pour mesurer les fentes dans le béton. L'oculaire peut être retiré du cadre pour effectuer des contrôles sans contact. Les échelles sont bien évidemment disponibles en pièces de rechange.

Nouveau : Depuis septembre 2010, nous vous proposons un éclairage, accessoire pratique en option pour la loupe. L'anneau de support est simplement glissé sur le corps de la loupe et fixé avec la vis moletée. L'éclairage DEL lumineux a une durée d'utilisation (piles) d'environ 50 heures (3 piles boutons AG 13, fournies).



Numéro de commande	Description	
RL-6	Loupe de criques 6x	
S-RL-6	Échelle de rechange pour loupe de criques 6x	
RL-LED	Éclairage en option	
RL-PP	Certificat pour loupe de mesure selon la norme VDI/VDE/DGQ 2618 page 27 Ü	
Livraison :		
Païement :		

[Retour à contenu](#)

Loupe de criques RL-8



Grossissement	8x
Focale variable	Oui
Champ de vision	20 mm
Longueur de mesure	10 mm
Graduation	0,1 mm
Largeur de trait	0,02 mm
Optique	Aplanétique, sans distorsion
Dimensions	32 x 50 mm
Poids	37 grammes
Coffret en plastique	Inclus
Échelle standard	Livrée



Numéro de commande	Description	
RL-8	Loupe de criques 8x	
S-RL-8	Échelle de rechange pour loupe de criques 8x	
RL-LED	Éclairage en option	
RL-PP	Certificat pour loupe de mesure selon la norme VDI/VDE/DGQ 2618 page 27 Ü	
Livraison :		
Paiement :		

Loupe de criques RL-10



Grossissement	10x
Focale variable	Oui
Champ de vision	20 mm
Longueur de mesure	10 mm
Graduation	0,1 mm
Largeur de trait	0,02 mm
Optique	Aplanétique, sans distorsion
Dimensions	32 x 45 mm
Poids	36 grammes
Coffret en plastique	Inclus
Échelle standard	Livrée



Numéro de commande	Description	
RL-10	Loupe de criques 10x	
S-RL-10	Échelle de rechange pour loupe de criques 10x	
RL-LED	Échelle de rechange pour loupe de criques 10x	
RL-PP	Certificat pour loupe de mesure selon la norme VDI/VDE/DGQ 2618 page 27 Ü	
Livraison :		
Paiement :		

Loupe de criques RL-12



Grossissement	12x
Focale variable	Oui
Champ de vision	12 mm
Longueur de mesure	6 mm
Graduation	0,05 mm
Largeur de trait	0,01 mm
Optique	Aplanétique, sans distorsion
Dimensions	32 x 45 mm
Poids	36 grammes
Coffret en plastique	Inclus
Échelle standard	Livrée



Numéro de commande	Description	
RL-12	Loupe de criques 12x	
S-RL-12	Échelle de rechange pour loupe de criques 12x	
RL-LED	Éclairage en option	
RL-PP	Certificat pour loupe de mesure selon la norme VDI/VDE/DGQ 2618 page 27 Ü	
Livraison :		
Paiement :		

Loupe de criques RL-B-6



Grossissement	6x
Focale variable	Oui
Champ de vision	30 mm
Longueur de mesure	20 mm
Graduation	0,1 mm
Optique	Aplanétique, sans distorsion
Dimensions	40 x 57 mm
Poids	75 grammes
Coffret en plastique	Inclus
Échelle standard	Livrée



Loupes de mesure d'excellence : Les optiques aplanétiques de la loupe de criques RL-B 6x et 8x sont composées de deux lentilles plan-convexes en verre optiques. La RL-B-10 a cependant un plus : c'est une loupe composée d'un système achromatique (deux lentilles bouchées) et deux lentilles uniques. On appelle ce type de loupe apochromatique. Un système de lentille apochromatique lie la présentation distincte jusqu'aux bords d'un aplanétique avec la correction de couleur d'un achromatique. Il est donc particulièrement adapté aux situations dans lesquelles l'image doit être sans distorsions et ses couleurs le plus „réelles" possible. Il permet aussi une plus grande distance de travail et une meilleure luminosité. Cette optique haute qualité induit une augmentation nette du prix de revient entre les modèles 8x et 10x. Les RL-B-6 et RL-B-8 ont ceci de particulier que leur optique offre une vue oblique à 8° de la graduation. L'optique de la RL-B-10 permet, elle, une vue à la verticale. L'intérieur du pied des loupes est laqué blanc pour assurer une répartition égale de la lumière. La construction en métal, stable, leur garantit une longue durée de vie.

Comme pour le modèle de base RL, la graduation est de 0,1 mm (plaque graduée en laiton, chromé mat, gravée au laser) en oblique de 30° par rapport au socle. Le système de lentilles réglable en hauteur (coulisseau) sert à définir la focale de l'appareil. La loupe de criques convient particulièrement bien aux contrôles et mesures dans l'usinage des métaux. Son échelle en acier inoxydable est ici bien mieux adaptée qu'une échelle en verre, sensible aux éraflures. La lecture de l'échelle est simple, sa position oblique permettant une bonne luminosité sans engendrer de réflexions. Le seuil de la graduation métallique est de 40 µm. Une mesure ultérieure peut être effectuée sur demande. Elle est souvent utilisée par les techniciens et experts du bâtiment pour mesurer les fentes dans le béton. L'oculaire peut être retiré du cadre pour effectuer des contrôles sans contact. Les échelles sont bien évidemment disponibles en pièces de rechange.

Numéro de commande	Description	
RL-B-6	Loupe de criques 6x	
S-RL-B-6	Échelle de rechange pour loupe de criques 6x	
RL-PP	Certificat pour loupe de mesure selon la norme VDI/VDE/DGQ 2618 page 27 Ü	
Livraison :		
Paiement :		

Loupe de criques RL-B-8



Grossissement	8x
Focale variable	Oui
Champ de vision	20 mm
Longueur de mesure	10 mm
Graduation	0,1 mm
Optique	Aplanétique, sans distorsion
Dimensions	40 x 47 mm
Poids	68 grammes
Coffret en plastique	Inclus
Échelle standard	Livrée



Numéro de commande	Description	
RL-B-8	Loupe de criques 8x	
S-RL-B-8	Échelle de rechange pour loupe de criques 8x	
RL-PP	Certificat pour loupe de mesure selon la norme VDI/VDE/DGQ 2618 page 27 Ü	
Livraison :		
Paieiment :		

Loupe de criques RL-B-10

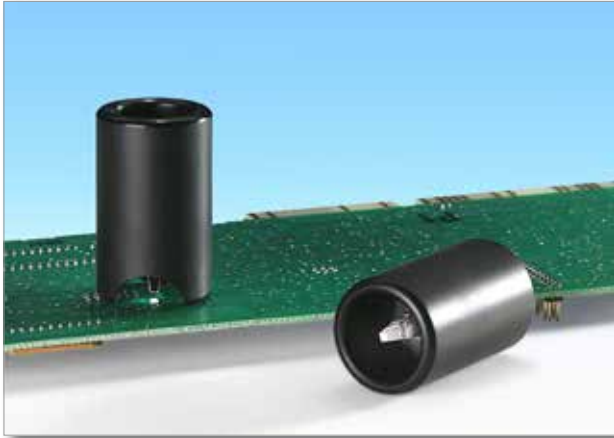


Grossissement	10x
Focale variable	Oui
Champ de vision	20 mm
Longueur de mesure	10 mm
Graduation	0,1 mm
Optique	Apochromatique, sans distorsion
Dimensions	30 x 51 mm
Poids	55 grammes
Coffret en plastique	Inclus
Échelle standard	Livrée



Numéro de commande	Description	
RL-B-10	Loupe de criques 10x	
S-RL-B-10	Échelle de rechange pour loupe de criques 10x	
RL-PP	Certificat pour loupe de mesure selon la norme VDI/VDE/DGQ 2618 page 27 Ü	
Livraison :		
Paieiment :		

Loupe de perçage CBL



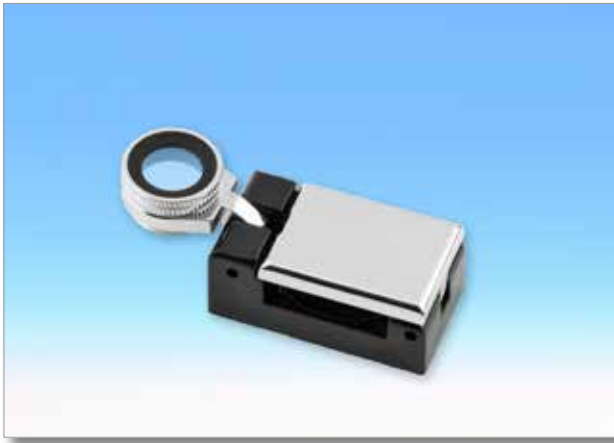
Grossissement	8x
Focale variable	Non
Optique	Système de prismes
Dimensions	50 x 30 mm
Poids	30 grammes
Coffret en plastique	Inclus

Une aide indispensable pour l'inspection rapide des trous percés dans les circuits imprimés. Les loupes CBL agrandissent 8 fois la zone intérieure des trous avec un angle de vue de 360°. Les éventuelles erreurs de perçage (spirales, traces de brûlures et rugosité) sont reconnaissables immédiatement. Ces loupes facilitent l'inspection de revêtements, lissés ou de soudure. Économiques et simples à utiliser, elles facilitent énormément le travail en milieu de production. Elles remplacent économiquement les microscopes à optique œil de poisson, beaucoup plus chers. Pour l'inspection de trous affleurants, nous vous conseillons le modèle CBL-8, pour les circuits imprimés le CBLS-8. Sa construction sur trépied assure une assise sur les plaques avec soudures, contacts et interconnexions. Les CBL-8 et CBLS-8 sont livrées dans un coffret en plastique.

N°. de commande	Description	
CBL-8	Loupe de perçage 8x	
CBLS-8	N'est plus disponible	
Livraison :		
Paieiment :		

[Retour à contenu](#)

Loupe à rabattre MAG-10



Grossissement	10x
Focale variable	Oui
Champ de vision	12 mm
Distance à l'œil 10 cm	env. 5 mm
Distance à l'œil 20 cm	env. 3 mm
Graduation	Non
Optique	Achromatique, sans distorsion
Dimensions	90 x 31 x 34 mm (ouverte)
Poids	80 grammes
Carton	Inclus

Extravagante : Qui prend en main une loupe approche automatiquement la lentille de son œil. Les loupes Beta rendent ce geste inutile. Ces optiques particulières permettent l'observation d'objets à une distance de 20 à 30 centimètres. Le champ de vision, de 12 mm quand la lentille est près de l'œil, est réduit à 3 mm à une distance de 20 cm et reste sans distorsion. (distance 10 centimètres = champ d'env. 5 mm). Les optiques aux couleurs compensées font des loupes Beta des instruments très appréciés dans le secteur de l'imprimerie, car une distance de 20 cm permet déjà de distinguer clairement les points de la trame. Un avantage supplémentaire, la distance loupe-œil évite la projection d'ombres sur l'objet observé. Ce système spécial rend les loupes ergonomiques et évite d'abîmer les yeux. L'optique est revêtue d'un matériau anti-reflet. Elle est constituée de trois lentilles, réparties en deux modules.

Le système est d'abord focalisé en rapprochant l'optique de l'œil et en tournant le filetage à la bonne distance. L'anneau d'arrêt placé sur le filetage permet de fixer la lentille. La loupe est alors maintenue en place ou écartée pour atteindre la distance optimale. Le boîtier se referme pour protéger l'optique pendant le transport.

Les loupes sur pied VIEW-10 et rotative SWING-10 ne se différencient que par la forme du corps. La VIEW-10 est en acrylique et laisse passer la lumière de tous les côtés. La loupe rotative SWING-10 est utilisée lorsque l'on ne veut pas repositionner constamment tout le système. Il suffit de déplacer la lentille vers les côtés avec le doigt.

Numéro de commande	Description	
MAG-10	Loupe à rabattre, 10x	
Livraison :		
Paiement :		

Loupe simple VIEW-10



Grossissement	10x
Focale variable	Oui
Champ de vision	12 mm
Distance à l'œil 10 cm	env. 5 mm
Distance à l'œil 20 cm	env. 3 mm
Graduation	Non
Optique	Achromatique, sans distorsion
Dimensions	90 x 25 x 30 mm
Poids	50 grammes
Carton	Inclus

Numéro de commande	Description	
VIEW-10	Loupe simple, 10x	
Livraison :		
Paiement :		

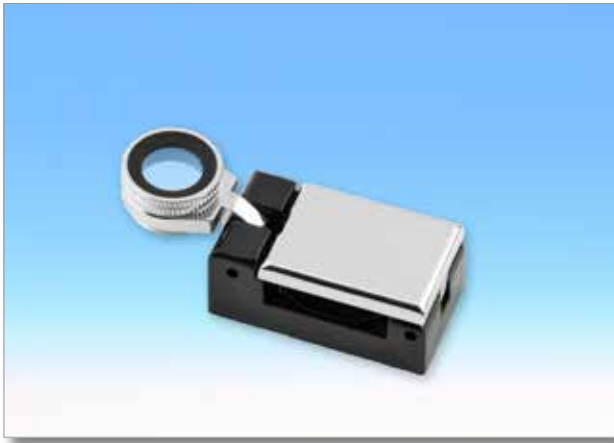
Loupe rotative SWING-10



Grossissement	10x
Focale variable	Oui
Champ de vision	12 mm
Distance à l'œil 10 cm	env. 5 mm
Distance à l'œil 20 cm	env. 3 mm
Graduation	Non
Optique	Achromatique, sans distorsion
Dimensions	83 x 30 x 32 mm (ouverte)
Poids	51 grammes
Carton	Inclus

Numéro de commande	Description	
SWING-10	Loupe rotative 10x	
Livraison :		
Paiement :		

Loupe à rabattre MAG-12



Grossissement	12x
Focale variable	Oui
Champ de vision	15 mm
Distance à l'œil 10 cm	env. 6 mm
Distance à l'œil 20 cm	env. 5 mm
Graduation	Non
Optique	Achromatique, sans distorsion
Dimensions	90 x 35 x 36 mm (ouverte)
Poids	102 grammes
Carton	Inclus



Peut-on encore améliorer une loupe comme la MAG-10 ?

Ce modèle résout la contradiction grossissement important = champ de vision réduit. Le grossissement 12x offre un champ de vision de 15 mm quand la lentille est près de l'œil. À 10 cm de distance, le champ est de 6 mm et à 20 cm, le champ est de 5 mm. L'optique est revêtue d'un matériau anti-reflet. Elle est constituée de trois lentilles, réparties en deux modules.

Nous vous proposons en option une lampe DEL à insérer dans le boîtier ouvert dans le creux de la fixation de la lentille. Le rabat peut alors être refermé. Cette lampe supplémentaire résout les problèmes posés par les surfaces sombres. Elle n'est pas adaptée aux loupes MAG-10 et MAG-20.

Les optiques aux couleurs compensées font des loupes Beta des instruments très appréciés dans le secteur de l'imprimerie, car une distance de 20 cm permet déjà de distinguer clairement les points de la trame. Un avantage supplémentaire, la distance loupe-œil évite la projection d'ombres sur l'objet observé. Ce système spécial rend les loupes ergonomiques et évite d'abîmer les yeux.

La lentille est d'abord focalisée en rapprochant l'optique de l'œil et en tournant le filetage à la bonne distance. L'anneau d'arrêt placé sur le filetage permet de fixer la lentille. La loupe est alors maintenue en place ou écartée pour atteindre la distance optimale. Le boîtier se referme pour protéger l'optique pendant le transport.



Les loupes sur pied VIEW-12 et rotative SWING-12 ne se différencient que par la forme du corps. La VIEW-12 est en acrylique et laisse passer la lumière de tous les côtés. La forme conique du corps de la loupe la rend facile à manipuler. La loupe rotative SWING-12 est utilisée lorsque l'on ne veut pas repositionner constamment tout le système. Il suffit de déplacer la lentille vers les côtés avec le doigt.

Numéro de commande	Description	
MAG-12	Loupe à rabattre, 12x	
LED-MAG-12	Lampe pour MAG-12	
Livraison :		
Paieiment :		

[Retour à contenu](#)

Loupe simple VIEW-12



Grossissement	12x
Focale variable	Oui
Champ de vision	15 mm
Distance à l'œil 10 cm	env. 6 mm
Distance à l'œil 20 cm	env. 5 mm
Graduation	Non
Optique	Achromatique, sans distorsion
Dimensions	106 x 36 x 36 mm
Poids	77 grammes
Carton	Inclus

Numéro de commande	Description	
VIEW-12	Loupe simple, 12x	
Livraison :		
Paiement :		

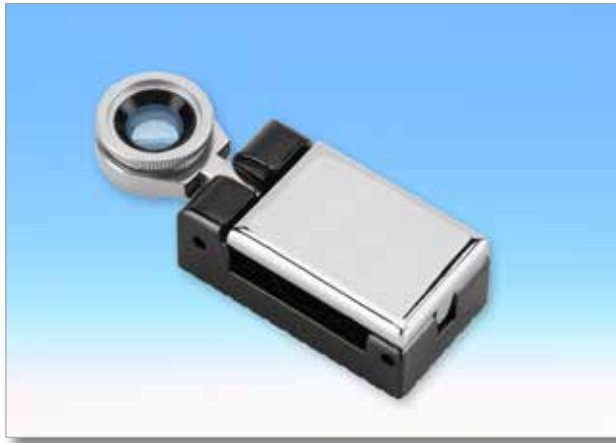
Loupe rotative SWING-12



Grossissement	12x
Focale variable	Oui
Champ de vision	15 mm
Distance à l'œil 10 cm	env. 6 mm
Distance à l'œil 20 cm	env. 5 mm
Graduation	Non
Optique	Achromatique, sans distorsion
Dimensions	87 x 30 x 36 mm (ouverte)
Poids	68 grammes
Carton	Inclus

Numéro de commande	Description	
SWING-12	Loupe rotative 12x	
Livraison :		
Paiement :		

Loupe à rabattre MAG-20



Grossissement	20x
Focale variable	Oui
Champ de vision	6 mm
Distance à l'œil 10 cm	env. 2 mm
Distance à l'œil 20 cm	env. 1 mm
Graduation	Non
Optique	Achromatique, sans distorsion
Dimensions	85 x 31 x 21 mm (ouverte)
Poids	65 grammes
Carton	Inclus

Suspense... : Le principe est-il applicable à un grossissement 20x ? La réponse est... oui !

Le grossissement 20x offre un champ de vision de 6 mm quand la lentille est près de l'œil. À 10 cm de distance, le champ est de 2 mm et à 20 cm, le champ est de 1 mm. L'optique est revêtue d'un matériau anti-reflet. Elle est constituée de trois lentilles, réparties en deux modules.

La lentille est d'abord focalisée en rapprochant l'optique de l'œil et en tournant le filetage à la bonne distance. L'anneau d'arrêt placé sur le filetage permet de fixer la lentille. La loupe est alors maintenue en place ou écartée pour atteindre la distance optimale. Le boîtier se referme pour protéger l'optique pendant le transport.

Les optiques aux couleurs compensées font des loupes Beta des instruments très appréciés dans le secteur de l'imprimerie, car une distance de 20 cm permet déjà de distinguer clairement les points de la trame. Un avantage supplémentaire, la distance loupe-œil évite la projection d'ombres sur l'objet observé. Ce système spécial rend les loupes ergonomiques et évite d'abîmer les yeux.

Les loupes sur pied VIEW-20 et rotative SWING-20 ne se différencient que par la forme du corps. La VIEW-20 est en acrylique et laisse passer la lumière de tous les côtés. La loupe rotative SWING-20 est utilisée lorsque l'on ne veut pas repositionner constamment tout le système. Il suffit de déplacer la lentille vers les côtés avec le doigt.

Numéro de commande	Description	
MAG-20	Loupe à rabattre, 20x	
Livraison :		
Paiement :		

Loupe simple VIEW-20



Grossissement	20x
Focale variable	Oui
Champ de vision	6 mm
Distance à l'œil 10 cm	env. 2 mm
Distance à l'œil 20 cm	env. 1 mm
Graduation	Non
Optique	Achromatique, sans distorsion
Dimensions	92 x 28 x 22 mm
Poids	31 grammes
Carton	Inclus

Numéro de commande	Description	
VIEW-20	Loupe simple, 20x	
Livraison :		
Paiement :		

Loupe rotative SWING-20



Grossissement	20x
Focale variable	Oui
Champ de vision	15 mm
Distance à l'œil 10 cm	env. 2 mm
Distance à l'œil 20 cm	env. 1 mm
Graduation	Non
Optique	Achromatique, sans distorsion
Dimensions	87 x 30 x 22 mm (ouverte)
Poids	68 grammes
Carton	Inclus

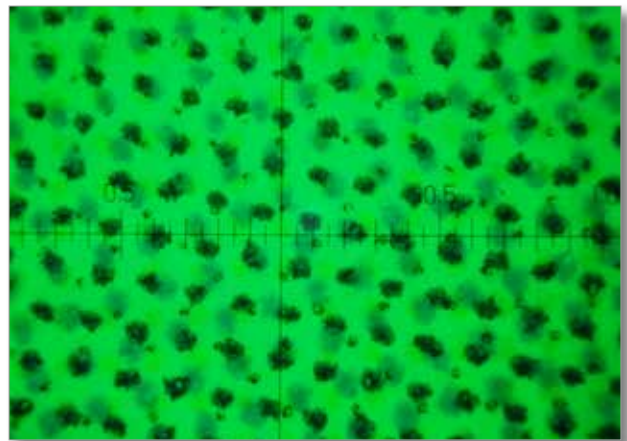
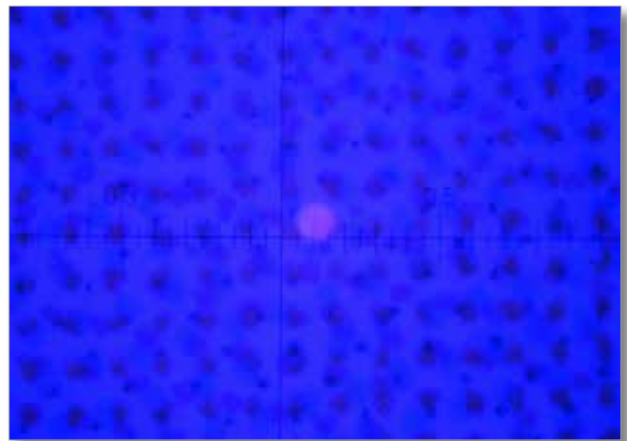
Numéro de commande	Description	
SWING-20	Loupe rotative 20x	
Livraison :		
Paiement :		

Loupe de contrôle de couleur CPV 10



Grossissement	10x
Focale variable	Oui
Champ de vision	15 mm
Longueur de mesure	
Graduation	Aucune
Optique	Apochromatique, sans distorsion
Dimensions	150 x 45 x 55 mm
Poids	350 grammes
Carton	Inclus

Le spécialiste des contrôles de point de trame et d'impression de passeports. Avec une densité inférieure à 10 %, il est difficile de différencier, avec une loupe normale, les points colorés d'une image imprimée. La loupe de contrôle de couleur CPV vous le permet. Elle dispose de trois filtres colorés : bleu pour le jaune, vert pour le rouge et rouge pour le bleu. Le nouveau filtre vous permet de distinguer exactement toutes les couleurs.



La loupe est équipée d'une batterie. Elle peut aussi être utilisée pendant le chargement de cette dernière. Le modèle standard est une loupe de contrôle de couleur avec un grossissement 10x. La focale de la lentille est variable. La particularité du système réside dans le fait qu'il permet à l'utilisateur de garder une distance agréable entre l'œil et l'optique.

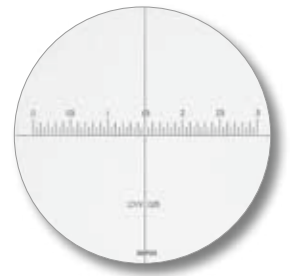
Numéro de commande	Description	
CPV-10	Loupe de contrôle de couleur, 10x	
Livraison :		
Paiement :		

[Retour à contenu](#)

Loupe de contrôle de couleur CPV-25-II



Grossissement	25x
Focale variable	Oui
Échelle à focale variable	Oui
Champ de vision	3,3 mm
Longueur de mesure	3 mm
Graduation	0,05 mm
Distance de travail	17 mm
Ouverture numérique	0,11
Distance focale	19,8 mm
Dimensions	150 x 45 x 150 mm
Poids	415 grammes
Coffret de transport	Inclus
Échelle standard	Livrée
Représentation	Inversé latéralement



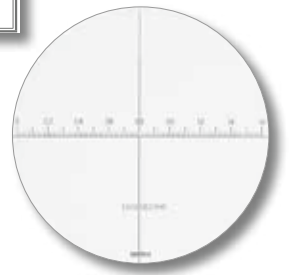
La loupe de contrôle de couleur CPV (Color Proofing Viewer) peut être livrée montée sur un microscope de la série 2008 au moyen d'un anneau adaptateur. Cette association permet à l'utilisateur, en plus des avantages d'un grossissement 10x, de mesurer le diamètre, d'observer précisément les points et de séparer, grâce au filtre à couleurs, les différentes couleurs. D'autres échelles aux graduations d'angle correspondantes sont disponibles pour le traitement des impressions et du métal (voir ci-dessous). Le microscope 2008 est livré avec son pied en acrylique et son coffret de transport, pour être utilisé séparément.

Numéro de commande	Description	
CPV-25-II	Loupe de contrôle de couleur, 25x	
Livraison :		
Paiement :		

Loupe de contrôle de couleur CPV-50-II



Grossissement	50x
Focale variable	Oui
Échelle à focale variable	Oui
Champ de vision	2 mm
Longueur de mesure	1,6 mm
Graduation	0,02 mm
Distance de travail	11,7 mm
Ouverture numérique	0,18
Distance focale	14,9 mm
Dimensions	150 x 45 x 145 mm
Poids	415 grammes
Coffret de transport	Inclus
Échelle standard	Livrée
Représentation	Inversé latéralement

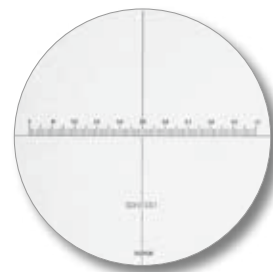


Numéro de commande	Description	
CPV-50-II	Loupe de contrôle de couleur, 50x	
Livraison :		
Paiement :		

Loupe de contrôle de couleur CPV-75-II



Grossissement	75x
Focale variable	Oui
Échelle à focale variable	Oui
Champ de vision	1,09 mm
Longueur de mesure	1 mm
Graduation	0,01 mm
Distance de travail	11,7 mm
Ouverture numérique	0,22
Distance focale	9,9 mm
Dimensions	150 x 45 x 145 mm
Poids	415 grammes
Coffret de transport	Inclus
Échelle standard	Livrée
Représentation	Inversé latéralement

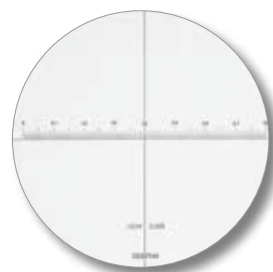


Numéro de commande	Description	
CPV-75-II	Loupe de contrôle de couleur, 75x	
Livraison :		
Paiement :		

Loupe de contrôle de couleur CPV-100-II



Grossissement	100x
Focale variable	Oui
Échelle à focale variable	Oui
Champ de vision	0,84 mm
Longueur de mesure	0,8 mm
Graduation	0,005 mm
Distance de travail	11,6 mm
Ouverture numérique	0,22
Distance focale	9,9 mm
Dimensions	150 x 45 x 140 mm
Poids	415 grammes
Coffret de transport	Inclus
Échelle standard	Livrée
Représentation	Inversé latéralement



Numéro de commande	Description	
CPV-100-II	Loupe de contrôle de couleur, 100x	
Livraison :		
Paiement :		

Loupe de contrôle de couleur CPV-2034-20-II



Grossissement	20x
Focale variable	Oui
Échelle à focale variable	Oui
Champ de vision	7,2 mm
Longueur de mesure	6 mm
Graduation	0.1 mm
Distance de travail	36,0 mm
Ouverture numérique	0,06
Distance focale	35,0 mm
Dimensions	150 x 45 x 190 mm
Poids	580 grammes
Coffret de transport	Inclus
Échelle standard	Livrée
Oculaire	10x
Objectif	2x
Représentation	Inversé latéralement



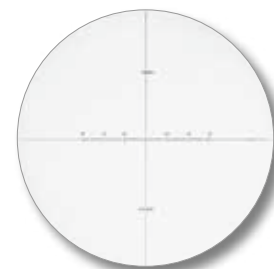
Vous pouvez aussi l'associer aux microscopes 20x et 40x de la série 2034. Leur grand champ de vision et leur excellente optique garantissent un confort de travail encore amélioré. Les microscopes sont livrés avec un coffret de transport, pour vous permettre de les utiliser séparément.

Numéro de commande	Description	
CPV-2034-20-II	Loupe de contrôle de couleur avec microscope 2034, 20x	
Livraison :		
Paiement :		

Loupe de contrôle de couleur CPV-2034-40-II



Grossissement	40x
Focale variable	Oui
Échelle à focale variable	Oui
Champ de vision	3,6 mm
Longueur de mesure	3 mm
Graduation	0,05 mm
Distance de travail	18,7 mm
Ouverture numérique	0,12
Distance focale	22,0 mm
Dimensions	150 x 45 x 190 mm
Poids	580 grammes
Coffret de transport	Inclus
Échelle standard	Livrée
Oculaire	10x
Objectif	4x
Représentation	Inversé latéralement



Numéro de commande	Description	
CPV-2034-40-II	Loupe de contrôle de couleur avec microscope 2034, 40x	
Livraison :		
Paiement :		

Loupe de contrôle de couleur CPV-2054-EIM-20-II



Grossissement	20x
Focale variable	Oui
Échelle à focale variable	Oui
Champ de vision	7,2 mm
Longueur de mesure	6 mm
Graduation	0,1 mm
Distance de travail	36,0 mm
Ouverture numérique	0.06
Distance focale	35,0 mm
Dimensions	150 x 45 x 190 mm
Poids	580 grammes
Coffret de transport	Inclus
Échelle standard	Livrée
Oculaire	10x
Objectif	2x
Représentation	Conforme à l'original



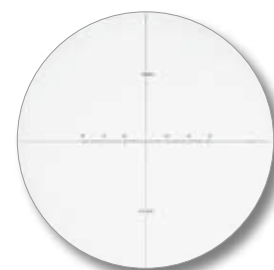
Vous pouvez aussi l'associer aux microscopes 20x et 40x de la série 2034. Leur grand champ de vision et leur excellente optique garantissent un confort de travail encore amélioré. Les microscopes sont livrés avec un coffret de transport, pour vous permettre de les utiliser séparément.

Numéro de commande	Description	
CPV-2054-EIM-20-II	Loupe de contrôle de couleur avec microscope 2034, 20x	
Livraison :		
Paiement :		

Loupe de contrôle de couleur CPV-2054-EIM-40-II



Grossissement	40x
Focale variable	Oui
Échelle à focale variable	Oui
Champ de vision	3,6 mm
Longueur de mesure	3 mm
Graduation	0,05 mm
Distance de travail	18,7 mm
Ouverture numérique	0,12
Distance focale	22 mm
Dimensions	150 x 45 x 175 mm
Poids	580 grammes
Coffret de transport	Inclus
Échelle standard	Livrée
Oculaire	10x
Objectif	4x
Représentation	Conforme à l'original



Numéro de commande	Description	
CPV-2054-EIM-40-II	Loupe de contrôle de couleur avec microscope 2054-EIM, 40x	
Livraison :		
Paiement :		

Loupe de contrôle de couleur CPV-10-III



Grossissement	10x
Focale variable	Oui
Champ de vision	15 mm
Longueur de mesure	
Graduation	Aucune
Optique	Apochromatique, sans distorsion
Dimensions	150 x 45 x 55 mm
Poids	650 grammes
Coffret de transport	Inclus

Le nouveau modèle de la loupe Color Proofing Viewers III est doté de DEL de couleurs différentes. La CPV III a deux DEL rouges, deux blanches, deux bleues, une verte et une UV. Les DEL ont l'avantage d'avoir une consommation réduite, et donc une durée d'utilisation plus grande de la batterie.

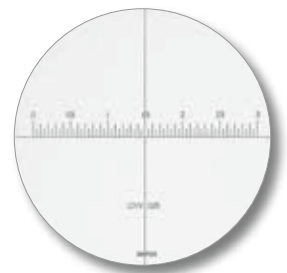
La loupe est équipée d'une batterie. Elle peut aussi être utilisée pendant le chargement de cette dernière. Le modèle standard est une loupe de contrôle de couleur avec un grossissement 10x. La focale de la lentille est variable. La particularité du système réside dans le fait qu'il permet à l'utilisateur de garder une distance agréable entre l'œil et l'optique. Elle est livrée dans son coffret de transport.

Numéro de commande	Description	
CPV-10-III	Loupe de contrôle de couleur, 10x	
Livraison :		
Paieiment :		

Loupe de contrôle de couleur CPV-25-III



Grossissement	25x
Focale variable	Oui
Échelle à focale variable	Oui
Champ de vision	3,3 mm
Longueur de mesure	3 mm
Graduation	0,05 mm
Distance de travail	17 mm
Ouverture numérique	0,11
Distance focale	19,8 mm
Dimensions	150 x 45 x 150 mm
Poids	715 grammes
Coffret de transport	Inclus
Échelle standard	Livrée
Représentation	Inversé latéralement



[Retour à contenu](#)

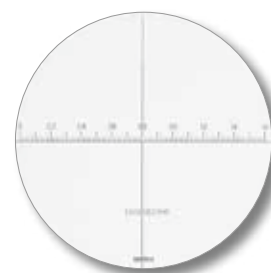
La loupe de contrôle de couleur CPV III (Color Proofing Viewer) peut être livrée montée sur un microscope de la série 2008 au moyen d'un anneau adaptateur. Cette association permet à l'utilisateur, en plus des avantages d'un grossissement 10x, de mesurer le diamètre, d'observer précisément les points et de séparer, grâce au filtre à couleurs, les différentes couleurs. D'autres échelles aux graduations d'angle correspondantes sont disponibles pour le traitement des impressions et du métal (voir ci-dessous). Le microscope 2008 est livré avec son pied en acrylique et son coffret de transport, pour être utilisé séparément

Numéro de commande	Description	
CPV-25-III	Loupe de contrôle de couleur, 25x	
Livraison :		
Paiement :		

Loupe de contrôle de couleur CPV-50-III



Grossissement	50x
Focale variable	Oui
Échelle à focale variable	Oui
Champ de vision	2 mm
Longueur de mesure	1,6 mm
Graduation	0,02 mm
Distance de travail	11,7 mm
Ouverture numérique	0,18
Distance focale	14,9 mm
Dimensions	150 x 45 x 145 mm
Poids	715 grammes
Coffret de transport	Inclus
Échelle standard	Livrée
Représentation	Inversé latéralement

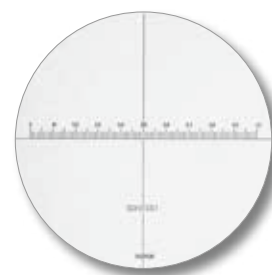


Numéro de commande	Description	
CPV-50-III	Loupe de contrôle de couleur, 50x	
Livraison :		
Paiement :		

Loupe de contrôle de couleur CPV-75-III



Grossissement	75x
Focale variable	Oui
Échelle à focale variable	Oui
Champ de vision	1,09 mm
Longueur de mesure	1 mm
Graduation	0,01 mm
Distance de travail	11,7 mm
Ouverture numérique	0,22
Distance focale	9,9 mm
Dimensions	150 x 45 x 145 mm
Poids	715 grammes
Coffret de transport	Inclus
Échelle standard	Livrée
Représentation	Inversé latéralement

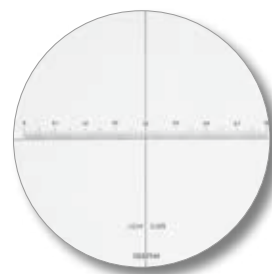


Numéro de commande	Description	
CPV-75-III	Loupe de contrôle de couleur, 75x	
Livraison :		
Paiement :		

Loupe de contrôle de couleur CPV-100-III



Grossissement	100x
Focale variable	Oui
Échelle à focale variable	Oui
Champ de vision	0,84 mm
Longueur de mesure	0,8 mm
Graduation	0,005 mm
Distance de travail	11,6 mm
Ouverture numérique	0,22
Distance focale	9,9 mm
Dimensions	150 x 45 x 140 mm
Poids	715 grammes
Coffret de transport	Inclus
Échelle standard	Livrée
Représentation	Inversé latéralement



Numéro de commande	Description	
CPV-100-III	Loupe de contrôle de couleur, 100x	
Livraison :		
Paiement :		

Loupe de contrôle de couleur CPV-2034-20-III



Grossissement	20x
Focale variable	Oui
Échelle à focale variable	Oui
Champ de vision	7,2 mm
Longueur de mesure	6 mm
Graduation	0,1 mm
Distance de travail	36,0 mm
Ouverture numérique	0,06
Distance focale	35,0 mm
Dimensions	150 x 45 x 190 mm
Poids	880 grammes
Coffret de transport	Inclus
Échelle standard	Livrée
Oculaire	10x
Objectif	2x
Représentation	Inversé latéralement



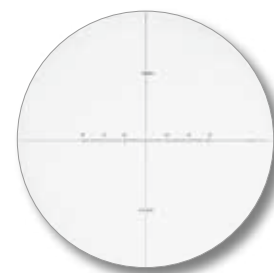
Vous pouvez aussi l'associer aux microscopes 20x et 40x de la série 2034. Leur grand champ de vision et leur excellente optique garantissent un confort de travail encore amélioré. Les microscopes sont livrés avec un coffret de transport, pour vous permettre de les utiliser séparément.

Numéro de commande	Description	
CPV-2034-20-III	Loupe de contrôle de couleur avec microscope 2034, 20x	
Livraison :		
Paiement :		

Loupe de contrôle de couleur CPV-2034-40-III



Grossissement	40x
Focale variable	Oui
Échelle à focale variable	Oui
Champ de vision	3,6 mm
Longueur de mesure	3 mm
Graduation	0,05 mm
Distance de travail	18,7 mm
Ouverture numérique	0,12
Distance focale	22 mm
Dimensions	150 x 45 x 190 mm
Poids	880 grammes
Coffret de transport	Inclus
Échelle standard	Livrée
Oculaire	10x
Objectif	4x
Représentation	Inversé latéralement



Numéro de commande	Description	
CPV-2034-40-III	Loupe de contrôle de couleur avec microscope 2034, 40x	
Livraison :		
Paiement :		

Loupe de contrôle de couleur CPV-2054-EIM-20-III



Grossissement	20x
Focale variable	Oui
Échelle à focale variable	Oui
Champ de vision	7,2 mm
Longueur de mesure	6 mm
Graduation	0,1 mm
Distance de travail	36 mm
Ouverture numérique	0,06
Distance focale	35,0 mm
Dimensions	150 x 45 x 190 mm
Poids	880 grammes
Coffret de transport	Inclus
Échelle standard	Livrée
Oculaire	10x
Objectif	2x
Représentation	Conforme à l'original



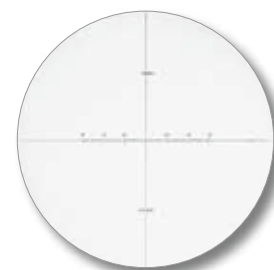
Le confort d'utilisation est encore amélioré avec les microscopes à présentation conforme à l'original. Vous trouverez de plus amples informations techniques sur la série 2054 dans la rubrique Microscope Série 2054.

Numéro de commande	Description	
CPV-2054-EIM-20-III	Loupe de contrôle de couleur avec microscope 2054-EIM, 20x	
Livraison :		
Paielement :		

Loupe de contrôle de couleur CPV-2054-EIM-40-III



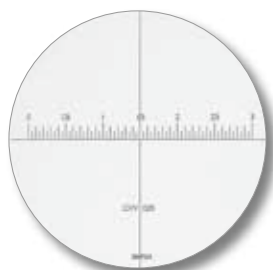
Grossissement	40x
Focale variable	Oui
Échelle à focale variable	Oui
Champ de vision	3,6 mm
Longueur de mesure	3 mm
Graduation	0,05 mm
Distance de travail	18,7 mm
Ouverture numérique	0,12
Distance focale	22 mm
Dimensions	150 x 45 x 175 mm
Poids	880 grammes
Coffret de transport	Inclus
Échelle standard	Livrée
Oculaire	10x
Objectif	4x
Représentation	Conforme à l'original



Numéro de commande	Description	
CPV-2054-EIM-40-III	Loupe de contrôle de couleur avec microscope 2054-EIM, 40x	
Livraison :		
Paielement :		

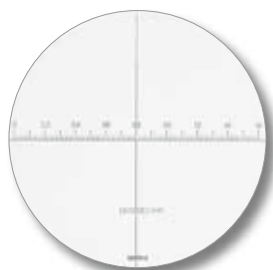
Échelles de mesure Peak pour microscopes de mesure de la série 2008

Ces quatre échelles sont livrées en série avec le microscope de mesure 2008 (modèle système métrique). Vous pouvez les échanger en dévissant la partie supérieure du microscope.



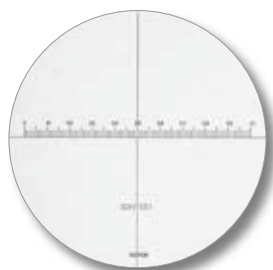
Échelle PS-24

Numéro de commande	Description	
PS-24 für 2008-25	Noir – Prix unitaire	
Livraison :		
Paielement :		



Échelle PS-13

Numéro de commande	Description	
PS-13 für 2008-50	Noir – Prix unitaire	
Livraison :		
Paielement :		



Échelle PS-34

Numéro de commande	Description	
PS-34 für 2008-75	Noir – Prix unitaire	
Livraison :		
Paielement :		



Échelle PS-44

Numéro de commande	Description	
PS-44 für 2008-100	Noir – Prix unitaire	
Livraison :		
Paielement :		

Échelles de mesure Peak pour microscopes de mesure de la série 2008

Ces quatre échelles sont dotées de la graduation standard et de plusieurs graduations d'angle (version système métrique).



Échelle PS-25

Numéro de commande	Description	
PS-25 für 2008-25	Noir – Prix unitaire	
Livraison :		
Paieiment :		



Échelle PS-14

Numéro de commande	Description	
PS-14 für 2008-50	Noir – Prix unitaire	
Livraison :		
Paieiment :		



Échelle PS-35

Numéro de commande	Description	
PS-35 für 2008-75	Noir – Prix unitaire	
Livraison :		
Paieiment :		



Échelle PS-45

Numéro de commande	Description	
PS-45 für 2008-100	Noir – Prix unitaire	
Livraison :		
Paieiment :		

Échelles de mesure Peak pour microscopes de mesure de la série 2008

Les échelles de la photo ci-contre sont dotées de la graduation en pouce et de plusieurs graduations d'angle. La graduation anglo-saxonne est : 25x=0,005" 50x=0,002" 75x=0,001" 100x=0,0005".



Échelle PS-26

Numéro de commande	Description	
PS-26 für 2008-25	Noir – Prix unitaire	
Livraison :		
Paiement :		



Échelle PS-15

Numéro de commande	Description	
PS-15 für 2008-50	Noir – Prix unitaire	
Livraison :		
Paiement :		



Échelle PS-36

Numéro de commande	Description	
PS-36 für 2008-75	Noir – Prix unitaire	
Livraison :		
Paiement :		



Échelle PS-46

Numéro de commande	Description	
PS-46 für 2008-100	Noir – Prix unitaire	
Livraison :		
Paiement :		

Oculaires interchangeables pour microscopes de la série 2034



Oculaires interchangeables pour microscopes de la série 2034

Les microscopes des séries 2034 et 2034-EIM vous permettent d'adapter l'agrandissement en changeant d'objectif. Les coffrets de transport sont déjà dotés de quatre compartiments pour le transport des oculaires. Vissables, les oculaires s'échangent facilement. Il faut, cependant, surtout remarquer les échelles de mesure. Si vous utilisez un microscope 20x avec une échelle 0,1 mm, le changement de l'objectif entraîne un résultat de mesure erroné. Vous devriez donc commander l'objectif correspondant en même temps que l'oculaire. Les contrôles à vue ne nécessitent pas de changement d'oculaire.

Numéro de commande	Description	
OJ-020	Objectif, 2x	
OJ-040	Objectif, 4x	
Livraison :		
Paiement :		



Oculaires interchangeables avec graduation en mm

Tous les oculaires ont un grossissement 10x. L'échelle intégrée est calculée en fonction de l'objectif adapté. Elle peut être focalisée séparément dans l'oculaire. L'ocillère est livrée avec le microscope.

Numéro de commande	Description	
OKU-020	Oculaire avec graduation 0,1 mm	
OKU-040	Oculaire avec graduation 0,05 mm	
Livraison :		
Paiement :		

Oculaires interchangeables avec graduation en pouce



Oculaires interchangeables avec graduation en pouce

Des oculaires avec graduation en pouce sont aussi disponibles. Vous pouvez les commander avec les microscopes 20x et 40x.

Numéro de commande	Description	
OKU-020-I	Oculaire avec graduation 0,005»	
OKU-040-I	Oculaire avec graduation 0,002»	
Livraison :		
Paie ment :		

Oculaires interchangeables avec graduation spécifique



Échelle PS 55
Échelle PS 65

Numéro de commande	Description	
OKU-PS-55	Microscope, 20x	
OKU-PS-65	Microscope, 40x	
Livraison :		
Paie ment :		



Échelle PS 56
Échelle PS 66

Numéro de commande	Description	
OKU-PS-56	Microscope, 20x	
OKU-PS-66	Microscope, 40x	
Livraison :		
Paie ment :		

Pièces de rechange pour loupes de contrôle des séries CPV-I et CPV-II



Batterie de rechange pour loupe de contrôle de couleur CPV-I

No. de commande	Description	
Akku CPV-I	Batterie pour CPV-I	
Livraison :		
Paielement :		



Batterie de rechange pour loupe de contrôle de couleur CPV-II

No. de commande	Description	
Akku CPV-II	Batterie pour CPV-II	
Livraison :		
Paielement :		



DEL de rechange pour loupe de contrôle de couleur CPV-I

No. de commande	Description	
LED-CPV-I	DEL pour CPV-I	
Livraison :		
Paielement :		



DEL de rechange pour loupe de contrôle de couleur CPV-II

No. de commande	Description	
LED-CPV-II	DEL pour CPV-II	
Livraison :		
Paielement :		



Bloc d'alimentation de rechange pour loupe de contrôle de couleur CPV-I

No. de commande	Description	
Netzteil CPV-I	Bloc d'alimentation CPV-I	
Livraison :		
Paiement :		



Bloc d'alimentation de rechange pour loupe de contrôle de couleur CPV-II

No. de commande	Description	
Netzteil CPV-II	Bloc d'alimentation CPV-II	
Livraison :		
Paiement :		



Optique de rechange 10x pour loupes de contrôle des séries CPV-I et CPV-II

No. de commande	Description	
Optik CPV-10	Optique CPV-10	
Livraison :		
Paiement :		



Anneau adaptateur pour microscope pour loupes de contrôle des séries CPV-I et CPV-II

No. de commande	Description	
ADP-CPV	Anneau adaptateur pour CPV	
Livraison :		
Paiement :		

Loupe frontale 2035-II



Grossissement	1,8 – 3,7 x
Lentille supplémentaire	2,3 – 4,8 x
Focale variable	Avec la distance de travail
Optique	Lentilles plastiques
Dimensions	200 x 170 x 60 mm
Poids	114 grammes
Boîte en carton	Inclus

C'est un accessoire indispensable pour les contrôles sur retouches, modèles réduits, gravures, montages et réparations. Légère, cette lampe frontale est dotée d'un bandeau à fermeture Velcro réglable en longueur. Finis les maux de tête... Deux grossissements sont disponibles pour tout le champ de vision (1,8 et 3,7x), plus deux autres avec la petite loupe supplémentaire (2,3 et 4,8x). Le diamètre de cette dernière est de 30 mm.

Numéro de commande	Description	
2035-II	Loupes frontale	
Livraison		
Paiement:		

Monoculaires SPECWELL

Les monoculaires : En principe, les monoculaires sont des jumelles avec un seul chemin optique. Les monoculaires SPECWELL sont composés d'une optique optimisée dans un boîtier compact. Aide à la lecture pour l'usage domestique ou dans l'industrie, montée sur un dispositif. Les différents grossissements et distances de travail en zone proche ou éloignée permettent de nombreuses applications. La profondeur de champ est cependant limitée lors de l'observation proche et doit donc être focalisée en conséquence.

L'image présentée est droite. Les deux systèmes de lentilles (oculaire + objectif) sont achromatiques et revêtus d'un matériau anti-reflets. Sa forme compacte lui permet de l'utiliser lors de vos temps libres, le monoculaire étant plus petits que des jumelles binoculaires.

Pour une utilisation en extérieur exigeante, les trois modèles (8 x 20, 8 x 30 et 10 x 30) sont disponibles dotés d'un revêtement de protection en caoutchouc.

Des modèles de monoculaires autres que ceux détaillés ici sont disponibles avec une lentille de proximité supplémentaire (pour en faire un microscope) (voir Monoculaires avec lentille de proximité).

Monoculaire M-0208 (2 x 8)



Grossissement	2x (monoculaire) Distance 100 mm = 7x
Focale variable	Oui
Distance de travail (min.)	100 mm (monoculaire)
Champ de vision monoculaire	Distance 100 mm = 12 mm Distance 1000 mètres = 192 mètres
Dimensions	50 x 23 mm (monoculaire seul)
Poids	90 grammes (monoculaire) 115 grammes (binoculaire)
Étui en cuir	Inclus
Représentation	Conforme à l'original
Ouverture	8 mm
Angle de vue	11°
Luminosité relative	16
Diamètre des pupilles	4 mm

N°. de commande	Description	
M-0208	Monoculaire 2 x 8	
Livraison :		
Paiement :		

Monoculaire M-2758 (2,75 x 8)



Grossissement	2,75x (monoculaire) Distance 150 mm = 6x
Focale variable	Oui
Distance de travail (min.)	150 mm (monoculaire)
Champ de vision monoculaire	Distance 150 mm = 22 mm Distance 1000 mètres = 219 mètres
Dimensions	45 x 23 mm (monoculaire seul)
Poids	90 grammes (monoculaire) 115 grammes (binoculaire)
Étui en cuir	Inclus
Représentation	Conforme à l'original
Ouverture	8 mm
Angle de vue	12.5°
Luminosité relative	8.4
Diamètre des pupilles	2.9 mm

Nº. de commande	Description	
M-2758	Monoculaire 2,75 x 8	
Livraison :		
Paieiment :		

Monoculaire M-0309 (3 x 9)



Grossissement	3x (monoculaire) Distance 220 mm = 4.5x
Focale variable	Oui
Distance de travail (min.)	220 mm (monoculaire)
Champ de vision monoculaire	Distance 220 mm = 36 mm Distance 1000 mètres = 219 mètres
Dimensions	46 x 23 mm (monoculaire seul)
Poids	90 grammes (monoculaire) 115 grammes (binoculaire)
Étui en cuir	Inclus
Représentation	Conforme à l'original
Ouverture	9 mm
Angle de vue	12.5°
Luminosité relative	9
Diamètre des pupilles	3 mm

Nº. de commande	Description	
M-0309	Monoculaire 3 x 9	
Livraison :		
Paieiment :		

Monoculaire M-3811 (3,8 x 11)



Grossissement	3,8x (monoculaire) Distance 200 mm = 6.6x
Focale variable	Oui
Distance de travail (min.)	200 mm (monoculaire)
Champ de vision monoculaire	Distance 200 mm = 35 mm Distance 1000 mètres = 280 mètres
Dimensions	56 x 31 mm (monoculaire seul)
Poids	110 grammes (monoculaire) 170 grammes (binoculaire)
Étui en cuir	Inclus
Représentation	Conforme à l'original
Ouverture	11 mm
Angle de vue	16°
Luminosité relative	8.4
Diamètre des pupilles	2.9 mm

Nº. de commande	Description	
M-3811	Monoculaire 3,8 x 11	
Livraison :		
Paieiment :		

Monoculaire M-0410 (4 x 10)



Grossissement	4x (monoculaire) Distance 220 mm = 5.5x
Focale variable	Oui
Distance de travail (min.)	220 mm (monoculaire)
Champ de vision monoculaire	Distance 220 mm = 29 mm Distance 1000 mètres = 175 mètres
Dimensions	53 x 23 mm (monoculaire seul)
Poids	90 grammes (monoculaire) 115 grammes (binoculaire)
Étui en cuir	Inclus
Représentation	Conforme à l'original
Ouverture	10 mm
Angle de vue	10°
Luminosité relative	6.25
Diamètre des pupilles	2.5 mm

Nº. de commande	Description	
M-0410	Monoculaire 4 x 10	
Livraison :		
Paieiment :		

Monoculaire M-0412 (4 x 12)



Grossissement

4x (monoculaire)

Distance 220 mm = 5.5x

Focale variable	Oui
Distance de travail (min.)	220 mm (monoculaire)
Champ de vision monoculaire	Distance 220 mm = 35 mm Distance 1000 mètres = 219 mètres
Dimensions	51 x 30 mm (monoculaire seul)
Poids	110 grammes (monoculaire) 170 grammes (binoculaire)
Étui en cuir	Inclus
Représentation	Conforme à l'original
Ouverture	12 mm
Angle de vue	12.5°
Luminosité relative	9
Diamètre des pupilles	3 mm

N°. de commande	Description	
M-0412	Monoculaire 4 x 12	
Livraison :		
Paieiment :		

Monoculaire M-0616-E (6 x 16)



Grossissement

6x (monoculaire)

Distance 250 mm = 12x

Focale variable	Oui
Distance de travail (min.)	250 mm (monoculaire)
Champ de vision monoculaire	Distance 250 mm = 27 mm Distance 1000 mètres = 175 mètres
Dimensions	74 x 32 mm (monoculaire seul)
Poids	125 grammes (monoculaire) 195 grammes (binoculaire)
Étui en cuir	Inclus
Représentation	Conforme à l'original
Ouverture	16 mm
Angle de vue	10°
Luminosité relative	7
Diamètre des pupilles	2.7 mm

N°. de commande	Description	
M-0616-E	Monoculaire 6 x 16	
Livraison :		
Paieiment :		

Monoculaire M-0820 (8 x 20)



Grossissement

8x (monoculaire)

Distance 300 mm = 17.5x

Focale variable	Oui
Graduation	Non
Distance de travail (min.)	300 mm (monoculaire)
Champ de vision monoculaire	Distance 300 mm = 25 mm Distance 1000 mètres = 122 mètres
Dimensions	91 x 40 mm (monoculaire seul)
Poids	90 grammes (monoculaire)
Étui en cuir	Inclus
Représentation	Conforme à l'original
Ouverture	20 mm
Angle de vue	7°
Luminosité relative	6.2
Diamètre des pupilles	2.5 mm

N°. de commande	Description	
M-0820	Monoculaire 8 x 20	
Livraison :		
Paieiment :		

Monoculaire M-0830-R (8 x 30)



Grossissement

8x (monoculaire)

Distance 600 mm = 13.5x

Focale variable	Oui
Graduation	Non
Distance de travail (min.)	600 mm (monoculaire)
Champ de vision monoculaire	Distance 600 mm = 72 mm Distance 1000 mètres = 149 mètres
Dimensions	130 x 50 mm (monoculaire seul)
Poids	190 grammes (monoculaire)
Étui en cuir	Inclus
Représentation	Conforme à l'original
Ouverture	30 mm
Angle de vue	8.5°
Luminosité relative	14
Diamètre des pupilles	3.75 mm

N°. de commande	Description	
M-0830-R	Monoculaire 8 x 30 avec revêtement de protection en caoutchouc	
Livraison :		
Paieiment :		

Monoculaire M-1030-R (10 x 30)



Grossissement	10x (monoculaire) Distance 700 mm = 15x
Focale variable	Oui
Graduation	Non
Distance de travail (min.)	700 mm (monoculaire)
Champ de vision monoculaire	Distance 1000 mètres = 105 mètres
Dimensions	150 x 55 mm (monoculaire seul)
Poids	200 grammes (monoculaire)
Étui en cuir	Inclus
Représentation	Conforme à l'original
Ouverture	30 mm
Angle de vue	6°
Luminosité relative	9
Diamètre des pupilles	3 mm

N°. de commande	Description	
M-1030-R	Monoculaire 10 x 30 avec revêtement de protection en caoutchouc	
Livraison :		
Paieiment :		

Monoculaires avec lentille de proximité (microscopes sur pied)



En principe, les monoculaires sont des jumelles avec un seul chemin optique. Leur optique particulièrement bonne associée à une lentille de proximité en font des microscopes à image droite.

Les monoculaires vous permettent d'observer des objets à partir d'une distance de travail de 220 à 600 mm, selon les modèles. Utilisés sur de grandes distances, le champ de vision est, selon les modèles, d'env. 105 à 219 m pour une distance de 1 000 m.

La livraison des monoculaires présentés ici inclut toujours une lentille de proximité avec un pied en acrylique. Elle sera simplement vissée au monocular, donnant ainsi un microscope de qualité avec un champ de vision entre 4,2 et 10 mm pour un grossissement de 12x à 45x, suivant que la lentille utilisée est de type court (KS) ou long (LS). Ceci induit différents grossissements. Veuillez nous indiquer vos préférences à la commande. L'image présentée est droite. Les deux systèmes de lentilles (oculaire + objectif) sont achromatiques et revêtus d'un matériau anti-reflets.

Les monoculaires sont entre autres utilisés dans l'industrie comme aides au positionnement. Si les distances de travail sont sans la lentille de proximité trop grandes ou le grossissement insuffisant, vous pouvez visser la lentille sans le pied sur le monocular. Ceci vous permet d'obtenir de nouveaux champs de vision, grossissements et distances de travail.

Ces monoculaires avec lentille de proximité ne sont pas seulement utilisés dans la technique. Leur luminosité, la présentation correcte de l'image et le grossissement en font des aides visuelles précieuses. La livraison comprend un boîtier haute qualité avec une bandoulière. Les modèles M-820-S et M-830-S disposent d'une graduation intégrée comportant une division de 0,1 mm et de 0,05 mm pour le niveau supérieur et de 0,2 mm pour le niveau inférieur de la plaque graduée.

Monoculaire M-412 (4 x 12)



Grossissement

4x (Monoculaire)
Distance 220 mm = 5.5x
12x (Microscope sur pied, LS)
16x (Microscope sur pied, KS)

Focale variable	Oui
Graduation	Non
Distance de travail (min.)	220 mm (Monoculaire) 60 mm (Microscope sur pied)
Champ de vision monoculaire	Distance 1000 mètres = 219 mètres Distance 220 mm = 35 mm
Champ de vision avec lentille de proximité	16 mm (Microscope sur pied, LS) 13 mm (Microscope sur pied, KS)
Dimensions	51 x 30 mm (Monoculaire) 135 x 45 mm (Microscope sur pied, LS)
Poids	56 grammes (Monoculaire) 89 grammes (Microscope sur pied)
Étui en cuir	Inclus
Représentation	Conforme à l'original
Ouverture	12 mm
Angle de vue	12.5°
Luminosité relative	9
Diamètre des pupilles	3 mm

N°. de commande	Description	
M-412-LS	Monoculaire avec lentille de proximité et avec pied long, 12x	
M-412-KS	Monoculaire avec lentille de proximité et avec pied court, 16x	
Livraison :		
Paiement :		

Monoculaire M-616-W (6 x 16)



Grossissement

6x (Monoculaire)

Distance 260 mm = 11x

20x (Microscope sur pied, LS)

25x (Microscope sur pied, KS)

Focale variable	Oui
Graduation	Non
Distance de travail (min.)	260 mm (Monoculaire) 60 mm (Microscope sur pied)
Champ de vision monoculaire	Distance 1000 mètres = 175 mètres Distance 250 mm = 36 mm
Champ de vision avec lentille de proximité	13 mm (Microscope sur pied, LS) 10 mm (Microscope sur pied, KS)
Dimensions	74 x 32 mm (Monoculaire) 155 x 45 mm (Microscope sur pied, LS)
Poids	80 grammes (Monoculaire) 114 grammes (Microscope sur pied)
Étui en cuir	Inclus
Représentation	Conforme à l'original
Ouverture	16 mm
Angle de vue	10°
Luminosité relative	7
Diamètre des pupilles	2.7 mm

N°. de commande	Description	
M-616-W-LS	Monoculaire avec lentille de proximité et avec pied long, 20x	
M-616-W-KS	Monoculaire avec lentille de proximité et avec pied court, 25x	
Livraison :		
Païement :		

Monoculaire M-820 (8 x 20)



Grossissement

8x (Monoculaire)

Distance 300 mm = 17.5x

25x (Microscope sur pied, LS)

35x (Microscope sur pied, KS)

Focale variable

Oui

Graduation

Non

Distance de travail (min.)

300 mm (Monoculaire)

70 mm (Microscope sur pied)

Champ de vision
monoculaire

Distance 1000 mètres = 122 mètres

Distance 300 mm = 25 mm

Champ de vision avec
lentille de proximité

9 mm (Microscope sur pied, LS)

7,2 mm (Microscope sur pied, KS)

Dimensions

91 x 32 mm (Monoculaire)

172 x 45 mm (Microscope sur pied, LS)

Poids

76 grammes (Monoculaire)

110 grammes (Microscope sur pied)

Étui en cuir

Inclus

Représentation

Conforme à l'original

Ouverture

20 mm

Angle de vue

7°

Luminosité relative

6.2

Diamètre des pupilles

2.5 mm

N°. de commande	Description	
M-820-LS	Monoculaire avec lentille de proximité et avec pied long, 25x	
M-820-KS	Monoculaire avec lentille de proximité et avec pied court, 35x	
Livraison :		
Paieiment :		

Monoculaire M-820-C (8 x 20)



Grossissement

8x (Monoculaire)
8x (as a scope)
25x (as a microscope)

Focale variable	Oui
Graduation	Oui
Special scale	Crosshairs only
Measuring length	5 mm
Distance de travail (min.)	300 mm (Monoculaire) 70 mm (Microscope sur pied)
Champ de vision monoculaire	Distance 1000 mètres = 113 mètres Distance 300 mm = 25 mm
Champ de vision avec lentille de proximité	9 mm (Microscope sur pied)
Dimensions	91 x 32 mm (Monoculaire) 172 x 45 mm (Microscope sur pied)
Poids	76 grammes (Monoculaire) 110 grammes (Microscope sur pied)
Étui en cuir	Inclus
Représentation	Conforme à l'original
Ouverture	20 mm
Angle de vue	6.5°
Luminosité relative	6.2
Diamètre des pupilles	2.5 mm

N ^o . de commande	Description	
M-820-C	Monoculaire avec lentille de proximité, 25x, graduation 0,2 mm	
Livraison :		
Paielement :		

Monoculaire M-820-S (8 x 20)



Grossissement

8x (Monoculaire)
8x (as a scope)
25x (as a microscope)

Focale variable	Oui
Graduation	Oui
Incrementation (top)	0.1 and 0.05 mm
Incrementation (bottom)	0.2 mm
Measuring length	5 mm
Distance de travail (min.)	300 mm (Monoculaire) 70 mm (Microscope sur pied)
Champ de vision monoculaire	Distance 1000 mètres = 113 mètres Distance 300 mm = 25 mm
Champ de vision avec lentille de proximité	9 mm (Microscope sur pied)
Dimensions	91 x 32 mm (Monoculaire) 172 x 45 mm (Microscope sur pied)
Poids	76 grammes (Monoculaire) 110 grammes (Microscope sur pied)
Étui en cuir	Inclus
Représentation	Conforme à l'original
Ouverture	20 mm
Angle de vue	6.5°
Luminosité relative	6.2
Diamètre des pupilles	2.5 mm

N°. de commande	Description	
M-820-S	Monoculaire avec lentille de proximité, 25x, graduation 0,1, 0,2 et 0,05 mm	
Livraison :		
Paiement :		

Monoculaire M-830 (8 x 30)



Grossissement

8x (Monoculaire)

Distance 600 mm = 13.5x

25x (Microscope sur pied, LS)

40x (Microscope sur pied, KS)

Focale variable	Oui
Graduation	Non
Distance de travail (min.)	600 mm (Monoculaire) 66 mm (Microscope sur pied)
Champ de vision monoculaire	Distance 1000 mètres = 149 mètres Distance 600 mm = 72 mm
Champ de vision avec lentille de proximité	12 mm (Microscope sur pied, LS) 8 mm (Microscope sur pied, KS)
Dimensions	130 x 42 mm (Monoculaire) 213 x 45 mm (Microscope sur pied, LS)
Poids	170 grammes (Monoculaire) 228 grammes (Microscope sur pied)
Étui en cuir	Inclus
Représentation	Conforme à l'original
Ouverture	30 mm
Angle de vue	8.5°
Luminosité relative	14
Diamètre des pupilles	3.75 mm

N ^o . de commande	Description	
M-830-LS	Monoculaire avec lentille de proximité et avec pied long, 25x	
M-830-KS	Monoculaire avec lentille de proximité et avec pied court, 40x	
Livraison :		
Paieiment :		

Monoculaire M-830-S (8 x 30)



Grossissement

8x (Monoculaire)
8x (as a scope)
25x (as a microscope)

Focale variable	Oui
Graduation	Oui
Incrementation (top)	0.1 and 0.05 mm
Incrementation (bottom)	0.2 mm
Measuring length	5 mm
Distance de travail (min.)	600 mm (Monoculaire) 66 mm (Microscope sur pied)
Champ de vision monoculaire	Distance 1000 mètres = 149 mètres Distance 600 mm = 72 mm
Champ de vision avec lentille de proximité	12 mm (Microscope sur pied, LS)
Dimensions	130 x 42 mm (Monoculaire) 213 x 45 mm (Microscope sur pied, LS)
Poids	170 grammes (Monoculaire) 228 grammes (Microscope sur pied)
Étui en cuir	Inclus
Représentation	Conforme à l'original
Ouverture	30 mm
Angle de vue	8.5°
Luminosité relative	14
Diamètre des pupilles	3.75 mm

Nº. de commande	Description	
M-830-S	Monoculaire avec lentille de proximité, 25x, graduation 0,1, 0,2 et 0,05 mm	
Livraison :		
Paieiment :		

Monoculaire M-1020 (10 x 20)



Grossissement	10x (Monoculaire) Distance 400 mm = 18x 30x (Microscope sur pied, LS) 45x (Microscope sur pied, KS)
Focale variable	Oui
Graduation	Non
Distance de travail (min.)	400 mm (Monoculaire) 66 mm (Microscope sur pied)
Champ de vision monoculaire	Distance 1000 mètres = 105 mètres Distance 400 mm = 25 mm
Champ de vision avec lentille de proximité	8 mm (Microscope sur pied, LS) 6 mm (Microscope sur pied, KS)
Dimensions	106 x 32 mm (Monoculaire) 233 x 45 mm (Microscope sur pied, LS)
Poids	170 grammes (Monoculaire) 238 grammes (Microscope sur pied)
Étui en cuir	Inclus
Représentation	Conforme à l'original
Ouverture	20 mm
Angle de vue	6°
Luminosité relative	4
Diamètre des pupilles	2 mm

N ^o . de commande	Description	
M-1020-LS	Monoculaire avec lentille de proximité et avec pied long, 30x	
M-1020-KS	Monoculaire avec lentille de proximité et avec pied court, 45x	
Livraison :		
Païement :		

Monoculaire M-1030 (10 x 30)



Grossissement	10x (Monoculaire) Distance 700 mm = 15x 30x (Microscope sur pied, LS) 45x (Microscope sur pied, KS)
Focale variable	Oui
Graduation	Non
Distance de travail (min.)	700 mm (Monoculaire) 66 mm (Microscope sur pied)
Champ de vision monoculaire	Distance 1000 mètres = 105 mètres Distance 700 mm = 60 mm
Champ de vision avec lentille de proximité	8 mm (Microscope sur pied, LS) 6,3 mm (Microscope sur pied, KS)
Dimensions	150 x 42 mm (Monoculaire) 233 x 45 mm (Microscope sur pied, LS)
Poids	180 grammes (Monoculaire) 238 grammes (Microscope sur pied)
Étui en cuir	Inclus
Représentation	Conforme à l'original
Ouverture	30 mm
Angle de vue	6°
Luminosité relative	9
Diamètre des pupilles	3 mm

N°. de commande	Description	
M-1030-LS	Monoculaire avec lentille de proximité et avec pied long, 30x	
M-1030-KS	Monoculaire avec lentille de proximité et avec pied court, 45x	
Livraison :		
Païement :		

Pied en acrylique pour monoculaires



Pied en acrylique comme pièce de rechange pour tous les modèles.
La lentille de proximité n'est alors pas comprise dans la livraison.
Veillez à indiquer le numéro de commande correspondant.

N° de commande	Description	
KF-M-412-LS	Pied en acrylique pour monoculaires	
KF-M-412-KS	Pied en acrylique pour monoculaires	
KF-M-616-W-LS	Pied en acrylique pour monoculaires	
KF-M-616-W-KS	Pied en acrylique pour monoculaires	
KF-M-725-LS	Pied en acrylique pour monoculaires	
KF-M-725-KS	Pied en acrylique pour monoculaires	
KF-M-820-LS	Pied en acrylique pour monoculaires	
KF-M-820-KS	Pied en acrylique pour monoculaires	
KF-M-820-S	Pied en acrylique pour monoculaires	
KF-2027	Pied en acrylique pour monoculaires	
KF-M-830-LS	Pied en acrylique pour monoculaires	
KF-M-830-KS	Pied en acrylique pour monoculaires	
KF-M-830-S	Pied en acrylique pour monoculaires	
KF-M-1020-LS	Pied en acrylique pour monoculaires	
KF-M-1020-KS	Pied en acrylique pour monoculaires	
KF-M-1030-LS	Pied en acrylique pour monoculaires	
KF-M-1030-KS	Pied en acrylique pour monoculaires	
Livraison :		
Paiement :		

Loupe de profondeur TL-10



Grossissement	10x
Focale variable	Avec la distance de travail
Profondeur	5 à 250 mm
Optique	17 bonnettes, amétropie corrigée
Dimensions	160 x 30 x 25 mm
Poids	100 grammes
Coffret en plastique	Inclus

L'inspection de trous percés profondément ou de fissures profondes n'est pas possible avec des loupes ou des microscopes standard. La loupe de profondeur TL-10 est une alternative aux endoscopes très chers. Ses lentilles se montent en série pour vous permettre d'inspecter des objets sur une distance de 5 à 250 mm. La lampe intégrée XHL (halogène xénon) garantit une bonne luminosité pour les cavités, fentes ou trous percés les plus petits, à partir d'un diamètre de 0,3 mm. L'optique est placée devant l'œil et la focale réglée en tournant l'anneau des lentilles. Pour inspecter les petits trous, dirigez tout d'abord le faisceau de lumière sur l'endroit à inspecter, puis placez l'instrument sur les guides. L'ouverture oblique facilite le positionnement. Petite et pratique, la loupe éclairée TL-10 est aussi adaptée à l'inspection de surfaces. Les deux piles alcalines (AA/LR6) sont livrées avec une ampoule de rechange.

Distance de travail	Grossissement
5 mm	10x
10 mm	9,7x
15 mm	9,3x
20 mm	8,9x
25 mm	8,5x
30 mm	8,1x
35 mm	7,7x
40 mm	7,3x
50 mm	5,5x
60 mm	4,6x
70 mm	3,9x
85 mm	3,5x
100 mm	3,5x
120 mm	3,2x
150 mm	2,6x
200 mm	2,2x
250 mm	2x

Numéro de commande	Description	
TL-10	Loupes de profondeur	
Livraison:		
Paiement:		

Microscope de dureté Brinell 2010 PEAK

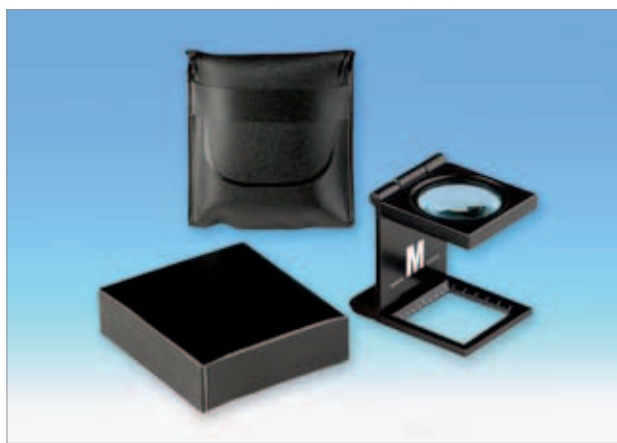


Grossissement	20x
Focale variable	Oui
Échelle à focale variable	Oui
Champ de vision	7.2 mm
Longueur de mesure	6 mm
Graduation	0.05 mm
Distance de travail	55 mm
Dimensions	160 x 35 mm
Poids	412 grams
Boîte en carton	Incluse
Représentation	Inversé latéralement

En vue d'évaluer les impacts sphériques lors de la mesure de la dureté Brinell, on nécessite un microscope doté d'une longueur de mesure de 6 mm et d'une graduation de 0,05 mm. Le microscope de mesure de dureté Brinell 2010 de PEAK dispose de toutes ces caractéristiques. La focalisation s'effectue en desserrant un anneau moleté. On fait glisser l'optique supérieure vers le bas ou vers le haut jusqu'à ce que le point de focalisation soit atteint. On resserre alors de nouveau l'anneau. La focalisation de l'échelle peut être réalisée à part sur l'oculaire. Le dispositif 2010 est intégralement en acier. Les optiques de très haute qualité, aussi bien de l'oculaire que de l'objectif, garantissent une image sans distorsion. Sur demande, le dispositif 2012 peut être livré avec une graduation de 0,002 pouce. Une plaque de mesure supplémentaire (en blanc), qui peut être placée sur le pied du microscope, dotée d'une graduation de 1 mm (longueur 6 mm), est incluse dans la livraison.

Numéro de commande	Description	
2010	Microscope de dureté Brinell	
Livraison :		
Paiement :		

Compte-fils FD-030



Grossissement	6x
Cadre	Métal
Champ de vision	25 x 25 mm
Longueur de mesure	1 mm / 1 pouce
Graduation	1 mm (deux faces) 1/8 " (deux faces)
Graduation	en blanc
Optique	Biconvexe, verre
Diamètre de la lentille	28 mm
Dimensions	51 x 38 x 48 mm
Poids	46 Grammes
Emballage	Étui en plastique et boîte en carton

Compte-fils à optique biconvexe en verre de qualité. Le cadre est en aluminium laqué noir. Le FD-030 a un grossissement 6x pour un champ de vision de 25 x 25 mm. L'excellent rapport qualité/prix de ce compte-fils pouvant facilement être imprimé avec un logo en fait un cadeau publicitaire parfait.

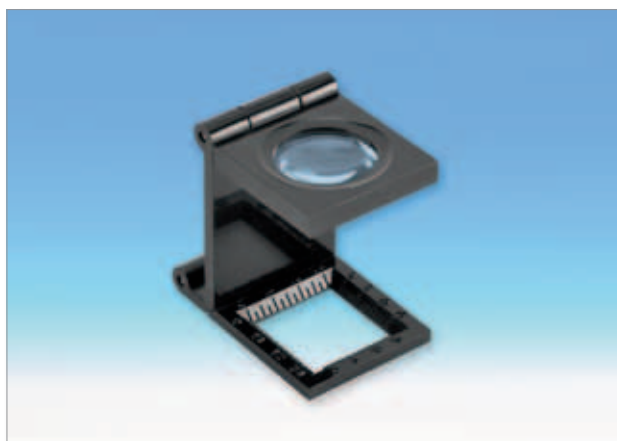
Il est livré dans un étui en plastique placé dans une boîte en carton. Ils sont emballés par 12 dans un carton noir. La quantité minimale de commande est de 12 unités.

Si le nombre d'unité souhaité est supérieur à ceux de la liste ci-dessous, prévenez-nous. Nous pouvons, si vous le souhaitez, faire imprimer les compte-fils. Pour élaborer une offre, nous avons besoin du nombre d'unités souhaitées et des couleurs contenues dans votre logo ou dans le motif imprimé. Le motif est imprimé sur la face intérieure du compte-fils. La surface à imprimer ne devrait pas dépasser 30 x 30 mm.



N ^o . de commande	Description	
FD-030-12	12 Compte-fils	
FD-030-24	24 Compte-fils	
FD-030-48	48 Compte-fils	
FD-030-96	96 Compte-fils	
FD-030-240	240 Compte-fils	
FD-030-480	480 Compte-fils	
FD-030-960	960 Compte-fils	
Livraison :		
Paiement :		

Compte-fils SAH-020



Grossissement	6x
Cadre	Plastique
Champ de vision	20 x 20 mm
Longueur de mesure	20 mm
Graduation	1 mm
Optique	Biconvexe, plastique
Diamètre de la lentille	18 mm
Dimensions	45 x 30 x 45 mm
Poids	13 Grammes (17 Grammes emballé)
Emballage	Boîte en carton, noire
Zone d'impression du logo	20 x 20 mm (face intérieure)

Les compte-fils, classiques, sont des articles publicitaires appréciés, dans le mode «Regardez-nous dans les yeux». Le prix modique des compte-fils SAH leur permet d'être distribués en grande quantité. Ils sont disponibles à partir de l'usine en trois tailles et trois grossissements.

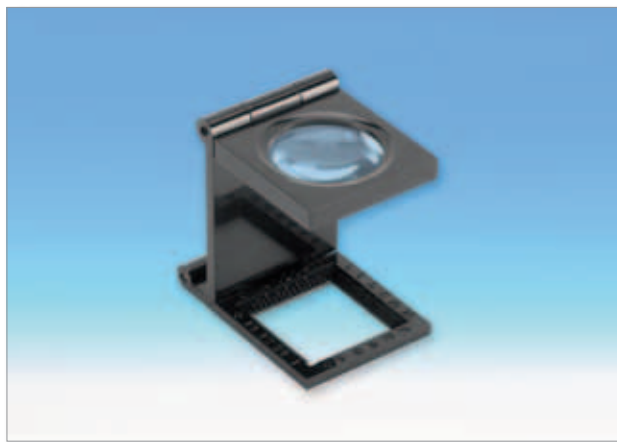
Chaque compte-fil est fourni dans une boîte en carton. Ils sont emballés par 50 ou 250 dans un carton noir. La quantité minimale de commande est de 50 ou 250 unités.

Le compte-fil SAH-040, emballé par 50, est disponible si vous avez besoin de moins d'unités. Les types SAH-020 et SAH-030 ne sont livrés que par 250.

Si le nombre d'unités souhaitées est supérieur à ceux de la liste ci-dessous, prévenez-nous. Nous pouvons, si vous le souhaitez, faire imprimer les compte-fils. Pour élaborer une offre, nous avons besoin du nombre d'unités souhaitées et des couleurs contenues dans votre logo ou dans le motif imprimé. Le motif est imprimé sur la face intérieure du compte-fils.

N°. de commande	Description	
SAH-020-250	250 Compte-fils	
SAH-020-500	500 Compte-fils	
SAH-020-750	750 Compte-fils	
SAH-020-1000	1.000 Compte-fils	
SAH-020-1500	1.500 Compte-fils	
SAH-020-3000	3.000 Compte-fils	
Livraison :		
Paiement :		

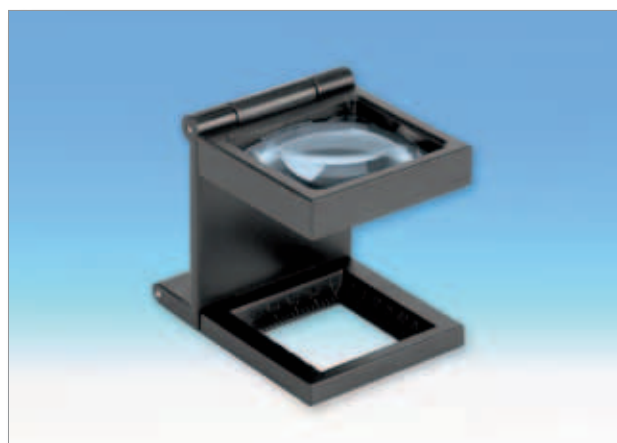
Compte-fils SAH-030



Grossissement	5x
Cadre	Plastique
Champ de vision	25 x 25 mm
Longueur de mesure	25 mm
Graduation	1 mm
Optique	Biconvexe, plastique
Diamètre de la lentille	27 mm
Dimensions	57 x 40 x 58 mm
Poids	23 Grammes (30 Grammes emballé)
Emballage	Black cardboard box
Zone d'impression du logo	30 x 30 mm (face intérieure)

N ^o . de commande	Description	
SAH-030-250	250 Compte-fils	
SAH-030-500	500 Compte-fils	
SAH-030-750	750 Compte-fils	
SAH-030-1000	1,000 Compte-fils	
SAH-030-2000	2,000 Compte-fils	
SAH-030-3000	3,000 Compte-fils	
Livraison :		
Paielement :		

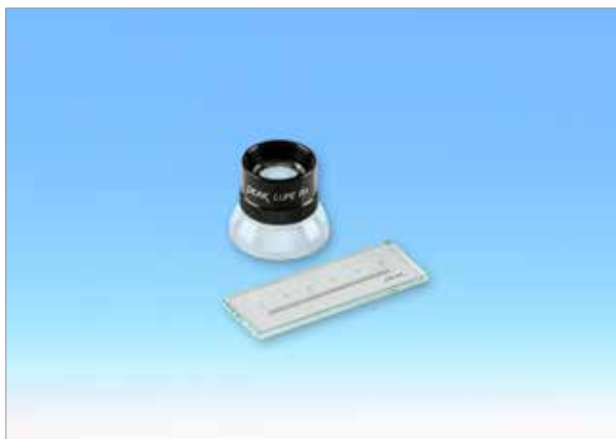
Compte-fils SAH-040



Grossissement	5x
Cadre	Plastique
Champ de vision	25 x 25 mm
Longueur de mesure	25 mm
Graduation	1 mm
Optique	Biconvexe, plastique
Diamètre de la lentille	40 x 35 mm
Dimensions	65 x 48 x 58 mm
Poids	39 Grammes (47 Grammes emballé)
Emballage	Black cardboard box
Zone d'impression du logo	30 x 25 mm (face intérieure)

N ^o . de commande	Description	
SAH-040-50	50 Compte-fils	
SAH-040-100	100 Compte-fils	
SAH-040-150	150 Compte-fils	
SAH-040-200	200 Compte-fils	
SAH-040-250	250 Compte-fils	
SAH-040-500	500 Compte-fils	
SAH-040-1000	1,000 Compte-fils	
Livraison :		
Paielement :		

Règles graduées en verre PEAK 1972-50

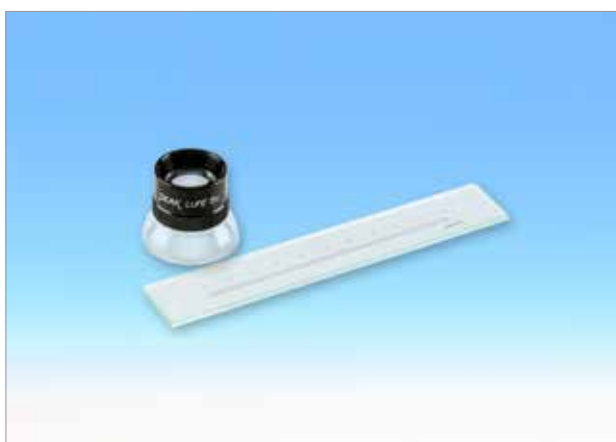


Grossissement	15x
Focale variable	Non
Champ de vision (loupe)	15 mm
Longueur de mesure	50 mm
Graduation	0.1 mm
Optique (loupe)	Achromatique, sans distorsion
Dimensions	80 x 25 x 3 mm
Poids	31 Grammes
Étui	Inclus

La mesure d'écart importants est difficile avec des loupes de mesure, car les échelles sont longues. Les règles graduées en verre PEAK sont optimales pour mesurer rapidement et simplement longueurs et écarts. Les quatre longueurs : 50, 100, 200 et 300 mm sont livrées avec une loupe 15x (loupe simple 1962) dans un coffret élégant. Veillez à bien placer la règle parallèlement à l'objet à mesurer. Les règles graduées en verre 1972, fabriquées selon des normes internationales, ne sont pas fournies avec un certificat d'étalonnage. Celui-ci peut cependant être établi, sur commande et moyennant un supplément. Le délai de livraison en est allongé d'env. 5-6 jours. Pour vous proposer le devis correspondant à vos besoins, donnez-nous le nombre de points de mesure/d'écarts devant apparaître sur le certificat. Ce dernier est établi par notre partenaire homologué selon les normes EN ISO 17025 et EN ISO 9001:2000.

N°. de commande	Description	
1972-50	Règle graduée en verre 50 mm	
Livraison :		
Paiement :		

Règles graduées en verre PEAK 1972-100



Grossissement	15x
Focale variable	Non
Champ de vision (loupe)	15 mm
Longueur de mesure	100 mm
Graduation	0.1 mm
Optique (loupe)	Achromatique, sans distorsion
Dimensions	140 x 25 x 3 mm
Poids	43 Grammes
Étui	Inclus

N°. de commande	Description	
1972-100	Règle graduée en verre 100 mm	
Livraison :		
Paiement :		

Règles graduées en verre PEAK 1972-200



Grossissement	15x
Focale variable	Non
Champ de vision (loupe)	15 mm
Longueur de mesure	200 mm
Graduation	0.1 mm
Optique (loupe)	Achromatique, sans distorsion
Dimensions	220 x 25 x 3 mm
Poids	62 Grammes
Étui	Inclus

Nº. de commande	Description	
1972-200	Règle graduée en verre 200 mm	
Livraison :		
Paiement :		

Règles graduées en verre PEAK 1972-300



Grossissement	15x
Focale variable	Non
Champ de vision (loupe)	15 mm
Longueur de mesure	300 mm
Graduation	0.1 mm
Optique (loupe)	Achromatique, sans distorsion
Dimensions	330 x 25 x 3 mm
Poids	70 Grammes
Étui	Inclus

Nº. de commande	Description	
1972-300	Règle graduée en verre 300 mm	
Livraison :		
Paiement :		

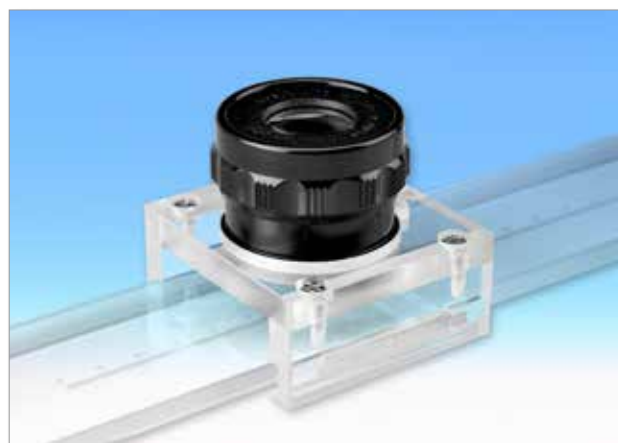
Règles graduées en verre PEAK 1972-S



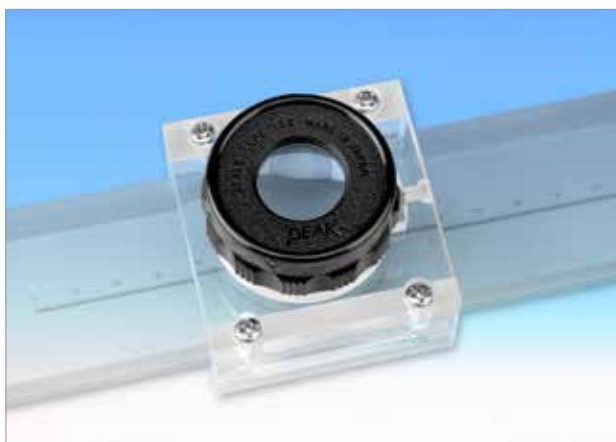
La mesure d'écart importants est difficile avec des loupes de mesure, car les échelles sont longues. Les règles graduées en verre PEAK sont optimales pour mesurer rapidement et simplement longueurs et écarts. Les quatre longueurs : 300, 500, 700 et 1 000 mm sont livrées avec deux loupes 10x (voir loupe de mesure 1983) achromatiques avec focale variable dans un boîtier élégant. Le champ de vision des loupes sur la règle est de 20 mm. Pour éviter qu'elles ne glissent, les fixations en acrylique des loupes disposent de ressorts à lames latéraux. La règle et les loupes sont livrées dans un coffret doublé de soie. Graduation 0,1 mm. Les traits de graduation gravés sont

larges de 0,02 mm et ont 5 hauteurs différentes (selon Y). Graduation 0,1 mm = 1,0 mm, graduation 0,5 mm = 1,4 mm, graduation 1,0 mm = 1,8 mm, graduation 5 mm = 2,4 mm et graduation 10 mm = 3,0 mm.

Veillez à bien placer la règle parallèlement à l'objet à mesurer. Les règles graduées en verre 1972 S, fabriquées selon des normes internationales, ne sont pas fournies avec un certificat d'étalonnage.



Celui-ci peut cependant être établi, sur commande et moyennant un supplément, pour les loupes des règles 300 et 500 mm, selon la directive VDI/VDE/DGQ 2618 page 27 Ü. Le délai de livraison en est allongé d'env. 8 jours. Pour vous proposer le devis correspondant à vos besoins, donnez-nous le nombre de points de mesure/d'écarts devant apparaître sur le certificat. Ce dernier est établi par notre partenaire homologué selon les normes EN ISO 17025 et EN ISO 9001:2000.



Caractéristiques

- Échelle : Graduation = 0,1 mm ,
marquée 0 10 20 ... (mm)
- Les traits et chiffres de la règle sont clairs et résistants à l'usure.
Intensité des traits : 0,02 mm.
- Précision de la graduation
 $\pm (15 \text{ mm} + 15/1,000 \text{ L}) \mu\text{m}$ (dimensions à 20 °C)
- Coefficient de dilatation thermique $9 \times 10^{-6}/^{\circ}\text{C}$
- Indice de réfraction = 1.5195
- Matériel = verre flotté (sélectionné)
- Échelle non centrée/centrage sur le corps en verre ! (utilisation multiple)
- Longueur du corps = voir ci-dessous
- Largeur du corps = 49 mm
- Épaisseur du corps = 9,8 mm
- Longueurs disponibles (plage de mesure de l'échelle) :

300 mm / 12" = longueur totale	360 mm (± 1 mm)
500 mm / 20" = longueur totale	560 mm (± 1 mm)
700 mm / 32" = longueur totale	780 mm (± 1 mm)
1,000 mm / 40" = longueur totale	1,060 mm (± 1 mm)

N°. de commande	Description	
1972-300-S	Règle graduée en verre 300 mm	
1972-500-S	Règle graduée en verre 500 mm	
1972-700-S	Règle graduée en verre 700 mm	
1972-1000-S	Règle graduée en verre 1,000 mm	
1972-S-1983	Optique de rechange pour règles graduées en verre série 1972-S	
1972-S-KF	Fixation acrylique de rechange pour règles graduées en verre 1972-S	
Livraison :		
Paiement :		