

# M

---

## Loupes et microscopes

---



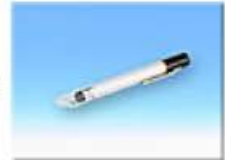
[Microscopes de mesure  
2034](#)

[Microscopes de mesure  
2054](#)



[Microscopes de mesure  
2008](#)

[Microscopes stylo](#)



[Microscopes de  
positionnement](#)



# M

---

## Microscopes de mesure 2054

---



### Microscope 2054

20 à 300x  
Standard

### Microscope 2054-CIL

20 à 300x  
avec lampe coaxiale



### Microscope 2054-EIM

20 à 100x  
Image conforme à l'original

### Microscope 2054

Accessoires



## Microscope sur pied 2034-20



<b>Grossissement</b>	<b>20x</b>
Focale variable	Oui
Échelle à focale variable	Oui
Champ de vision	7.2 mm
Longueur de mesure	6 mm
Graduation	0.1 mm
Distance de travail	36.0 mm
Ouverture numérique	0.06
Distance focale	35.0 mm
Dimensions	63 x 172 mm
Poids	241 grammes
Étui	Inclus
Échelle standard	Livrée
Oculaire	10x
Objectif	2x
Représentation	Inversé latéralement

Le microscope standard de la série 2034 est facile à manipuler. Il suffit de le placer sur le champ à mesurer et de régler la focale. C'est tout. Le pied en acrylique transparent permet de voir la surface à contrôler de tous les côtés. Le point à mesurer est ainsi facile à trouver. La focalisation se fait en faisant tourner le tube sur son axe. Le court chemin optique présente l'objet observé inversé dans le microscope. Le système optique inclut un objectif et une œillère. Comme les lentilles sont recouvertes, elles peuvent délivrer des images distinctes et contrastées. Sept sortes d'objectifs sont disponibles : 2x, 4x, 6x, 10x, 15x, 20x et 30x. L'oculaire a un grossissement 10x et son plan focal dispose d'une échelle graduée. Grâce à la forme conçue selon le principe de Huygens et au plan focal présent dans le système de lentilles, on évite un salissement de l'échelle. La lentille la plus proche de l'œil dans l'oculaire bouge avec l'anneau de réglage pour adapter l'échelle à la dioptrie de l'utilisateur. L'échange de l'oculaire correspondant au grossissement (objectif) avec son échelle intégrée se fait facilement en les retirant. Vous n'avez pas besoin d'autres oculaires si les objectifs supplémentaires sont destinés au contrôle visuel. L'éclairage latéral permet de mesurer sans peine si les objets se situent en environnement ou sur une surface sombre. L'éclairage utilise deux piles mignon AA 1,5V. Le microscope est livré dans un coffret de transport rembourré. Ce coffret offre de la place pour transporter quatre autres objectifs, disponibles comme accessoires. Le pied MKH fournit une assise sûre aux microscopes de la série 2034. C'est un accessoire indispensable pour les contrôles sur rouleaux. (Autres accessoires de les pages en avant).



Cet adaptateur permet de monter sur l'oculaire une mini-caméra USB 8 mégapixels, avec objectif et autofocus. Ceci permet de sauvegarder rapidement les images sur un portable ou un PC. Utilisez le pilote d'origine de la caméra (en anglais) ou associez le tout au logiciel Metic BE (affichage et sauvegarde des images), plus facile à manipuler. La qualité des images créées avec cette caméra industrielle haut de gamme est impressionnante.



N <sup>o</sup> . de commande	Description	
2034-20	Microscope, 20x	
1008-XS-ADP	Caméra USB 2.0 avec adaptateur spécial	
Metic BE	Logiciel d'affichage et de sauvegarde d'images	
Livraison :		
Paiement :		

### Microscope sur pied 2034-40



<b>Grossissement</b>	<b>40x</b>
Focale variable	Oui
Échelle à focale variable	Oui
Champ de vision	3.6 mm
Longueur de mesure	3 mm
Graduation	0.05 mm
Distance de travail	18.7 mm
Ouverture numérique	0.12
Distance focale	22.0 mm
Dimensions	63 x 172 mm
Poids	241 grammes
Étui	Inclus
Échelle standard	Livrée
Oculaire	10x
Objectif	4x
Représentation	Inversé latéralement



N <sup>o</sup> . de commande	Description	
2034-40	Microscope, 40x	
1008-XS-ADP	Caméra USB 2.0 avec adaptateur spécial	
Metic BE	Logiciel d'affichage et de sauvegarde d'images	
Livraison :		
Paiement :		

[Retour à contenu](#)

## Microscope sur pied 2034-60



<b>Grossissement</b>	<b>60x</b>
Focale variable	Oui
Échelle à focale variable	Oui
Champ de vision	2.4 mm
Longueur de mesure	2.0 mm
Graduation	0.02 mm
Distance de travail	10.8 mm
Ouverture numérique	0.15
Distance focale	16.5 mm
Dimensions	63 x 172 mm
Poids	241 grammes
Étui	Inclus
Échelle standard	Livrée
Oculaire	10x
Objectif	6x
Représentation	Inversé latéralement



N <sup>o</sup> . de commande	Description	
<b>2034-60</b>	Microscope, 60x	
<b>1008-XS-ADP</b>	Caméra USB 2.0 avec adaptateur spécial	
<b>Metic BE</b>	Logiciel d'affichage et de sauvegarde d'images	
Livraison :		
Paielement :		

## Microscope sur pied 2034-100



<b>Grossissement</b>	<b>100x</b>
Focale variable	Oui
Échelle à focale variable	Oui
Champ de vision	1.45 mm
Longueur de mesure	1.2 mm
Graduation	0.01 mm
Distance de travail	5.7 mm
Ouverture numérique	0.19
Distance focale	10.7 mm
Dimensions	63 x 172 mm
Poids	241 grammes
Étui	Inclus
Échelle standard	Livrée
Oculaire	10x
Objectif	10x
Représentation	Inversé latéralement



Nº. de commande	Description	
<b>2034-100</b>	Microscope, 100x	
<b>1008-XS-ADP</b>	Caméra USB 2.0 avec adaptateur spécial	
<b>Metic BE</b>	Logiciel d'affichage et de sauvegarde d'images	
Livraison :		
Paiement :		

## Microscope sur pied 2034-150



<b>Grossissement</b>	<b>150x</b>
Focale variable	Oui
Échelle à focale variable	Oui
Champ de vision	0.96 mm
Longueur de mesure	0.9 mm
Graduation	0.005 mm
Distance de travail	9.2 mm
Ouverture numérique	0.24
Distance focale	7.3 mm
Dimensions	63 x 172 mm
Poids	241 grammes
Étui	Inclus
Échelle standard	Livrée
Oculaire	10x
Objectif	15x
Représentation	Inversé latéralement



N <sup>o</sup> . de commande	Description	
<b>2034-150</b>	Microscope, 150x	
<b>1008-XS-ADP</b>	Caméra USB 2.0 avec adaptateur spécial	
<b>Metic BE</b>	Logiciel d'affichage et de sauvegarde d'images	
Livraison :		
Païement :		

## Microscope sur pied 2034-200



<b>Grossissement</b>	<b>200x</b>
Focale variable	Oui
Échelle à focale variable	Oui
Champ de vision	0.72 mm
Longueur de mesure	0.6 mm
Graduation	0.002 mm
Distance de travail	6.7 mm
Ouverture numérique	0.35
Distance focale	5.7 mm
Dimensions	63 x 172 mm
Poids	241 grammes
Étui	Inclus
Échelle standard	Livrée
Oculaire	10x
Objectif	20x
Représentation	Inversé latéralement



N <sup>o</sup> . de commande	Description	
<b>2034-200</b>	Microscope, 200x	
<b>1008-XS-ADP</b>	Caméra USB 2.0 avec adaptateur spécial	
<b>Metic BE</b>	Logiciel d'affichage et de sauvegarde d'images	
Livraison :		
Paiement :		



## Microscope sur pied 2034-300



<b>Grossissement</b>	<b>300x</b>
Focale variable	Oui
Échelle à focale variable	Oui
Champ de vision	0.48 mm
Longueur de mesure	0.4 mm
Graduation	0.001 mm
Distance de travail	4 mm
Ouverture numérique	0.4
Distance focale	3.9 mm
Dimensions	63 x 172 mm
Poids	241 grammes
Étui	Inclus
Échelle standard	Livrée
Oculaire	10x
Objectif	30x
Représentation	Inversé latéralement



Nº. de commande	Description	
<b>2034-300</b>	Microscope, 300x	
<b>1008-XS-ADP</b>	Caméra USB 2.0 avec adaptateur spécial	
<b>Metic BE</b>	Logiciel d'affichage et de sauvegarde d'images	
Livraison :		
Paielement :		

## Microscope 2034-CIL-20-MST



<b>Grossissement</b>	<b>20x</b>
Focale variable	Oui
Échelle à focale variable	Oui
Champ de vision	7.2 mm
Longueur de mesure	6 mm
Graduation	0.1 mm
Distance de travail	36.0 mm
Ouverture numérique	0.06
Distance focale	35.0 mm
Dimensions	160 x 110 x 190 mm
Poids	820 grammes
Étui	Inclus
Échelle standard	Livrée
Oculaire	10x
Objectif	2x
Représentation	Inversé latéralement



Les microscopes de la série 2034 sont disponibles dotés d'un éclairage coaxial (éclairage de Köhler). Cet éclairage supplémentaire est inclus latéralement au chemin optique par un système de prismes. Ceci permet d'éviter les réflexions gênantes induites par les matériaux brillants. L'éclairage coaxiale est indispensable lors du contrôle de structures de surface de matériaux lisses, ou lorsqu'il faut présenter de façon contrastée des pigments colorés. Le bloc de piles inclus contient deux piles mignon 1,5 V et un potentiomètre pour régler la luminosité.

Le système optique est identique à celui des microscopes des séries 2034 et 2054-CIL. Le pied n'est disponible qu'en version aluminium. Il restera stable sur les rouleaux, les surfaces arrondies grâce au pied spécial MST (Autres accessoires de les pages en avant).

Particulièrement avec les grossissements importants, la focalisation est facilitée par la rotation coaxiale du corps du microscope de la série 2034. Ce modèle devrait être choisi de préférence en cas d'utilisation d'une caméra numérique, le poids de celle-ci empêchant le réglage ultérieur du point de focale. Le retravail effectué sur le corps du microscope explique la différence de prix du 2034-CIL par apport aux appareils de la série 2054-CIL.

Remarque : le modèle 2034-CIL-20 doit être monté sur le pied spécial MST, sinon l'éclairage coaxial gênera le réglage de la distance de travail. Ceci ne concerne que l'objectif 2x avec lampe coaxiale.



Cet adaptateur permet de monter sur l'oculaire une mini-caméra USB 8 mégapixels, avec objectif et autofocus. Ceci permet de sauvegarder rapidement les images sur un portable ou un PC. Utilisez le pilote d'origine de la caméra (en anglais) ou associez le tout au logiciel Metic BE (affichage et sauvegarde des images), plus facile à manipuler. La qualité des images créées avec cette caméra industrielle haut de gamme est impressionnante.



N <sup>o</sup> . de commande	Description	
2034-CIL-20-MST	Microscope, 20x	
1008-XS-ADP	Caméra USB 2.0 avec adaptateur spécial	
Metic BE	Logiciel d'affichage et de sauvegarde d'images	
Livraison :		
Paiement :		

## Microscope 2034-CIL-40



<b>Grossissement</b>	<b>40x</b>
Focale variable	Oui
Échelle à focale variable	Oui
Champ de vision	3.6 mm
Longueur de mesure	3 mm
Graduation	0.05 mm
Distance de travail	18.7 mm
Ouverture numérique	0.12
Distance focale	22.0 mm
Dimensions	63 x 172 mm
Poids	241 grammes
Étui	Inclus
Échelle standard	Livrée
Oculaire	10x
Objectif	4x
Représentation	Inversé latéralement



N <sup>o</sup> . de commande	Description	
2034-CIL-40	Microscope, 40x	
1008-XS-ADP	Caméra USB 2.0 avec adaptateur spécial	
Metic BE	Logiciel d'affichage et de sauvegarde d'images	
Livraison :		
Paiement :		

[Retour à contenu](#)

## Microscope 2034-CIL-60



<b>Grossissement</b>	<b>60x</b>
Focale variable	Oui
Échelle à focale variable	Oui
Champ de vision	2.4 mm
Longueur de mesure	2.0 mm
Graduation	0.02 mm
Distance de travail	10.8 mm
Ouverture numérique	0.15
Distance focale	16.5 mm
Dimensions	63 x 172 mm
Poids	241 grammes
Étui	Inclus
Échelle standard	Livrée
Oculaire	10x
Objectif	6x
Représentation	Inversé latéralement



No. de commande	Description	
<b>2034-CIL-60</b>	Microscope, 60x	
<b>1008-XS-ADP</b>	Caméra USB 2.0 avec adaptateur spécial	
<b>Metic BE</b>	Logiciel d'affichage et de sauvegarde d'images	
Livraison :		
Paielement :		

## Microscope 2034-CIL-100



<b>Grossissement</b>	<b>100x</b>
Focale variable	Oui
Échelle à focale variable	Oui
Champ de vision	1.45 mm
Longueur de mesure	1.2 mm
Graduation	0.01 mm
Distance de travail	5.7 mm
Ouverture numérique	0.19
Distance focale	10.7 mm
Dimensions	63 x 172 mm
Poids	241 grammes
Étui	Inclus
Échelle standard	Livrée
Oculaire	10x
Objectif	10x
Représentation	Inversé latéralement



<b>Nº. de commande</b>	Description	
<b>2034-CIL-100</b>	Microscope, 100x	
<b>1008-XS-ADP</b>	Caméra USB 2.0 avec adaptateur spécial	
<b>Metic BE</b>	Logiciel d'affichage et de sauvegarde d'images	
Livraison :		
Paiement :		

## Microscope 2034-CIL-150



<b>Grossissement</b>	<b>150x</b>
Focale variable	Oui
Échelle à focale variable	Oui
Champ de vision	0,96 mm
Longueur de mesure	0,9 mm
Graduation	0,005 mm
Distance de travail	9,2 mm
Ouverture numérique	0,24
Distance focale	7,3 mm
Dimensions	63 x 172 mm
Poids	241 grammes
Étui	Inclus
Échelle standard	Livrée
Oculaire	10x
Objectif	15x
Représentation	Inversé latéralement



No. de commande	Description	
<b>2034-CIL-150</b>	Microscope, 150x	
<b>1008-XS-ADP</b>	Caméra USB 2.0 avec adaptateur spécial	
<b>Metic BE</b>	Logiciel d'affichage et de sauvegarde d'images	
Livraison :		
Paiement :		

## Microscope 2034-CIL-200



<b>Grossissement</b>	<b>200x</b>
Focale variable	Oui
Échelle à focale variable	Oui
Champ de vision	0.72 mm
Longueur de mesure	0.6 mm
Graduation	0.002 mm
Distance de travail	6.7 mm
Ouverture numérique	0.35
Distance focale	5.7 mm
Dimensions	63 x 172 mm
Poids	241 grammes
Étui	Inclus
Échelle standard	Livrée
Oculaire	10x
Objectif	20x
Représentation	Inversé latéralement



No. de commande	Description	
<b>2034-CIL-200</b>	Microscope, 200x	
<b>1008-XS-ADP</b>	Caméra USB 2.0 avec adaptateur spécial	
<b>Metic BE</b>	Logiciel d'affichage et de sauvegarde d'images	
Livraison :		
Paiement :		

## Microscope 2034-CIL-300



<b>Grossissement</b>	<b>300x</b>
Focale variable	Oui
Échelle à focale variable	Oui
Champ de vision	0.48 mm
Longueur de mesure	0.4 mm
Graduation	0.001 mm
Distance de travail	4 mm
Ouverture numérique	0.4
Distance focale	3.9 mm
Dimensions	63 x 172 mm
Poids	241 grammes
Étui	Inclus
Échelle standard	Livrée
Oculaire	10x
Objectif	30x
Représentation	Inversé latéralement



No. de commande	Description	
<b>2034-CIL-300</b>	Microscope, 300x	
<b>1008-XS-ADP</b>	Caméra USB 2.0 avec adaptateur spécial	
<b>Metic BE</b>	Logiciel d'affichage et de sauvegarde d'images	
Livraison :		
Paielement :		



## Accessoires Peak pour microscopes de mesure de la série 2034



### Oculaires interchangeables

Les microscopes des séries 2034, 2054 et 2054-EIM vous permettent d'adapter l'agrandissement en changeant d'objectif. Les coffrets de transport sont déjà dotés de quatre compartiments pour le transport des oculaires. Vissables, les oculaires s'échangent facilement. Il faut, cependant, surtout remarquer les échelles de mesure. Si vous utilisez un microscope 100x avec une échelle 0,01 mm, le changement de l'objectif entraîne un résultat de mesure erroné. Vous devriez donc commander l'objectif correspondant en

même temps que l'oculaire. Les contrôles à vue ne nécessitent pas de changement d'oculaire.

Nº. de commande	Description	
OJ-020	Objectif, 2x	
OJ-040	Objectif, 4x	
OJ-060	Objectif, 6x	
OJ-100	Objectif, 10x	
OJ-150	Objectif, 15x	
OJ-200	Objectif, 20x	
OJ-300	Objectif, 30x	
Livraison :		
Paiement :		



### Oculaires interchangeables avec graduation en mm

Tous les oculaires ont un grossissement 10x. L'échelle intégrée est calculée en fonction de l'objectif adapté. Elle peut être focalisée séparément dans l'oculaire. L'ocillère est livrée avec le microscope.

Nº. de commande	Description	
OKU-020	Oculaire avec graduation 0.1 mm	
OKU-040	Oculaire avec graduation 0.05 mm	
OKU-060	Oculaire avec graduation 0.02 mm	
OKU-100	Oculaire avec graduation 0.01 mm	
OKU-150	Oculaire avec graduation 0.005 mm	
OKU-200	Oculaire avec graduation 0.002 mm	
OKU-300	Oculaire avec graduation 0.001 mm	
Livraison :		
Paiement :		

## Accessoires Peak pour microscopes de mesure de la série 2034



### Oculaires interchangeables avec graduation en pouce

Des oculaires avec graduation en pouce sont aussi disponibles. Vous pouvez les commander avec les microscopes 20x et 200x.

No. de commande	Description	
<b>OKU-020-I</b>	Oculaire avec graduation 0.005"	
<b>OKU-040-I</b>	Oculaire avec graduation 0.002"	
<b>OKU-060-I</b>	Oculaire avec graduation 0.001"	
<b>OKU-100-I</b>	Oculaire avec graduation 0.0005"	
<b>OKU-150-I</b>	Oculaire avec graduation 0.0002"	
<b>OKU-200-I</b>	Oculaire avec graduation 0.0001"	
Livraison :		
Paiement :		

### Oculaires interchangeables avec graduation spécifique



Échelle PS 55  
Échelle PS 65

Nº. de commande	Description	
<b>OKU-PS-55</b>	pour microscope, 20x	
<b>OKU-PS-65</b>	pour microscope, 40x	
Livraison :		
Paiement :		



Échelle PS 56  
Échelle PS 66

Nº. de commande	Description	
<b>OKU-PS-56</b>	pour microscope, 20x	
<b>OKU-PS-66</b>	pour microscope, 40x	
Livraison :		
Paiement :		

## Accessoires Peak pour microscopes de mesure de la série 2034



### Pied MKH

Ce pied spécial MKH est destiné aux microscopes des séries 2034, 2034-EIM, 2054 et 2054-EIM. Son utilisation sur rouleaux, surface arrondies ou avec une caméra numérique donne une assise sûre au microscope. Les rouleaux d'appui sont recouverts d'un matériau sans silicone. Le microscope est fixé au pied par écrou-raccord. Le pied peut être délivré avec des rouleaux d'appui mobiles.

No. de commande	Description	
MKH	Pied pour microscopes	
MKH-R	Rouleaux d'appui mobiles	
Livraison :		
Paiement :		



### Pied MST

Ce pied spécial MST est destiné aux microscopes des séries 2034-CIL, 2034-EIM-CIL et 2054-CIL. Son éclairage coaxial limite la plage focale du microscope CIL. Pour garder la distance de tous les objectifs interchangeables, les supports des rouleaux d'appui sont réglables latéralement. Le pied peut être délivré avec des rouleaux d'appui mobiles.

No. de commande	Description	
MST	Pied pour microscopes	
MST-R	Rouleaux d'appui mobiles	
Livraison :		
Paiement :		

## Accessoires Peak pour microscopes de mesure de la série 2034



### Pied MST-X

Le réglage X est une nouvelle option du pied MST. La plage de réglage de 5 mm aide à évaluer précisément les points de mesure voisins par grossissement important. Le réglage X n'est pas compatible avec les rouleaux d'appui mobiles.

No. de commande	Description	
MST-X	Pied pour microscopes	
Livraison :		
Paiement :		



### Pied MST-ZX

Le pied du microscope de mesure de profondeur 2034-CIL-ZX est adapté aux appareils de la série 2034. Le pied dispose, en plus du réglage X, une focalisation fine réglée par une vis sans fin. Les corps des microscopes doivent être modifiés pour utiliser le MST-ZX. La modification est comprise dans le prix.

No. de commande	Description	
MST-X	Pied pour microscopes	
Livraison :		
Paiement :		



## Accessoires Peak pour microscopes de mesure de la série 2034



### Pied CV-Mini-2034

Ce pied est destiné aux inspections et mesure sans contact. Le bras en aluminium peut être tourné à 360° sur l'axe. Il est doté d'un réglage de précision. Le pied en aluminium de 20 mm anodisé mesure 230 x 150 mm. D'autres dimensions sont disponibles sur demande. Le microscope et son pied sont livrés dans un élégant coffret de transport en plastique (commande de système complet seulement).

N <sup>o</sup> . de commande	Description	
CV-MINI-2034	Pied pour microscopes	
Livraison :		
Païement :		



### Pied ST-CIL

Pied de précision avec colonnes segmentées à monter pour atteindre la distance de travail souhaitée. Le pied inclut une table de mesure transversale et deux touches mobiles de 25 mm et une graduation 0,01 mm. Le pied ST-CIL est utilisé avec les microscopes 2034 et 2054 et le pied MST. Ce dernier est livrable en option avec une table rotative.

N <sup>o</sup> . de commande	Description	
ST-CIL	Pied avec table transversale	
ST-CIL-RT-85	avec table rotative	
Livraison :		
Païement :		



## Accessoires Peak pour microscopes de mesure de la série 2034

### Support de lampe en aluminium LHM-A



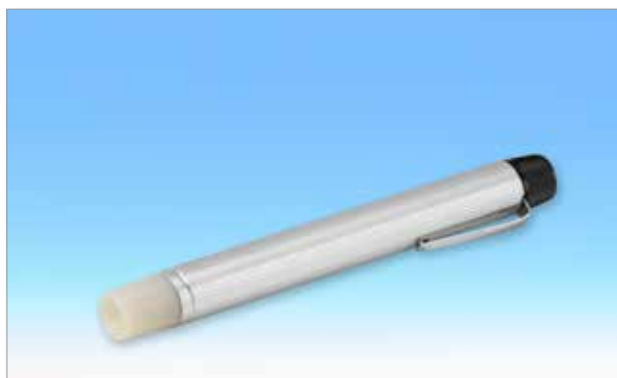
Un support de lampe en aluminium précis livré avec une mini-Maglite. Il est utilisé dans les situations trop difficiles pour le support en plastique. Les microscopes ne sont pas à l'abri d'une chute. Ce support n'en sera pas endommagé. Avec ses 2 joints toriques internes, il permet de positionner précisément et sans distorsion la Maglite. Les vis moletés

en vanadium (VA) assurent le réglage précis de l'angle de cette dernière.



No. de commande	Description	
LHM-A	Support de lampe en aluminium	
Livraison :		
Paiement :		

### Pièces de rechange pour microscopes de mesure Peak de la série 2034



#### Lampe pour support de microscope éclairé

Les piles ne sont pas comprises dans la livraison.

No. de commande	Description	
ELM	Lampe de rechange	
Livraison :		
Paiement :		



#### Pied en acrylique

No. de commande	Description	
KF-2034	Pied en acrylique	
Livraison :		
Paiement :		

## Pièces de rechange pour microscopes de mesure Peak de la série 2034



**Support de lampe**

N <sup>o</sup> . de commande	Description	
LHM	Support de lampe	
Livraison :		
Paiement :		



**Œillère pour microscope de la série 2034 et 2054**

N <sup>o</sup> . de commande	Description	
GR-2034	Œillère	
Livraison :		
Paiement :		



**Coffret de transport**

N <sup>o</sup> . de commande	Description	
Box-2034	Coffret de transport	
Livraison :		
Paiement :		

Les autres pièces de rechange des modèles 2034 et 2054, les accessoires, plaques de maintien, guides, adaptateurs caméra numériques et coffrets spéciaux se trouvent dans l' internet (voir [www.m-service.de](http://www.m-service.de) pour télécharger).





## Microscope sur pied PEAK 2054-20



<b>Grossissement</b>	<b>20 x</b>
Focale variable	Oui
Échelle à focale variable	Oui
Champ de vision	7,2 mm
Longueur de mesure	6 mm
Graduation	0,1 mm
Distance de travail	36,0 mm
Ouverture numérique	0,06
Distance focale	35,0 mm
Dimensions	69 x 172 mm
Poids	270 grammes
Étui	Inclus
Échelle standard	Livrée
Oculaire	10 x
Objectif	2 x
Représentation	Inversé latéralement



Les microscopes de la série 2054 se différencient de ceux de la 2043 par leur pied en aluminium et la focalisation modifiée. La focalisation se fait en faisant tourner le tube sur son axe avec un vérin à crémaillère. Le court chemin optique présente l'objet observé inversé dans le microscope. Le système optique inclut un objectif et une œillère. Comme les lentilles sont recouvertes, elles peuvent délivrer des images distinctes et contrastées. Sept sortes d'objectifs sont disponibles : 2x, 4x, 6x, 10x, 15x, 20x et 30x. L'oculaire a un grossissement 10x et son plan focal dispose d'une échelle graduée. La forme conçue selon le principe de Huygens, le plan focal est dans le système de lentilles, ce qui évite un salissement de l'échelle. La lentille la plus proche de l'œil dans l'oculaire bouge avec l'anneau de réglage pour adapter l'échelle à la dioptrie de l'utilisateur. L'échange de l'oculaire correspondant au grossissement (objectif) avec son échelle intégrée se fait facilement en les retirant. Vous n'avez pas besoin d'autres oculaires si les objectifs supplémentaires sont destinés au contrôle visuel. L'éclairage latéral permet de mesurer sans peine si les objets se situent en environnement ou sur une surface sombre. L'éclairage utilise deux piles mignon AA 1,5V. Le microscope est livré dans un coffret de transport rembourré. Ce coffret offre de la place pour transporter quatre autres objectifs, disponibles comme accessoires. Le pied MKH fournit une assise sûre aux microscopes de la série 2054. C'est un accessoire indispensable pour les contrôles sur rouleaux. (Autres accessoires)





Cet adaptateur permet de monter sur l'oculaire une mini-caméra USB 8 mégapixels, avec objectif et autofocus. Ceci permet de sauvegarder rapidement les images sur un portable ou un PC. Utilisez le pilote d'origine de la caméra (en anglais) ou associez le tout au logiciel Metric BE (affichage et sauvegarde des images), plus facile à manipuler. La qualité des images créées avec cette caméra industrielle haut de gamme est impressionnante.



Numéro de commande	Description	
2054-20	Microscope 20x	
1008-XS-ADP	Caméra USB 2.0 avec adaptateur spécial	
Metric BE	Logiciel d'affichage et de sauvegarde d'images	
Livraison :		
Paiement :		

### Microscope sur pied PEAK 2054-40



<b>Grossissement</b>	<b>40 x</b>
Focale variable	Oui
Échelle à focale variable	Oui
Champ de vision	3,6 mm
Longueur de mesure	3 mm
Graduation	0,05 mm
Distance de travail	18,7 mm
Ouverture numérique	0,12
Distance focale	22,0 mm
Dimensions	69 x 172 mm
Poids	270 grammes
Étui	Inclus
Échelle standard	Livrée
Oculaire	10 x
Objectif	4 x
Représentation	Inversé latéralement



Numéro de commande	Description	
2054-40	Microscope 40x	
1008-XS-ADP	Caméra USB 2.0 avec adaptateur spécial	
Metric BE	Logiciel d'affichage et de sauvegarde d'images	
Livraison :		
Paiement :		

## Microscope sur pied PEAK 2054-60



<b>Grossissement</b>	<b>60 x</b>
Focale variable	Oui
Échelle à focale variable	Oui
Champ de vision	2,4 mm
Longueur de mesure	2,0 mm
Graduation	0,02 mm
Distance de travail	10,8 mm
Ouverture numérique	0,15
Distance focale	16,5 mm
Dimensions	69 x 172 mm
Poids	270 grammes
Étui	Inclus
Échelle standard	Livrée
Oculaire	10 x
Objectif	6 x
Représentation	Inversé latéralement



Numéro de commande	Description	
<b>2054-60</b>	Microscope 60x	
<b>1008-XS-ADP</b>	Caméra USB 2.0 avec adaptateur spécial	
<b>Metric BE</b>	Logiciel d'affichage et de sauvegarde d'images	
Livraison :		
Païement :		

## Microscope sur pied PEAK 2054-100



<b>Grossissement</b>	<b>100 x</b>
Focale variable	Oui
Échelle à focale variable	Oui
Champ de vision	1,45 mm
Longueur de mesure	1,2 mm
Graduation	0,01 mm
Distance de travail	5,7 mm
Ouverture numérique	0,19
Distance focale	10,7 mm
Dimensions	69 x 172 mm
Poids	270 grammes
Étui	Inclus
Échelle standard	Livrée
Oculaire	10 x
Objectif	10 x
Représentation	Inversé latéralement



Numéro de commande	Description	
<b>2054-100</b>	Microscope, 100 x	
<b>1008-XS-ADP</b>	Caméra USB 2.0 avec adaptateur spécial	
<b>Metric BE</b>	Logiciel d'affichage et de sauvegarde d'images	
Livraison :		
Paiement :		

## Microscope sur pied PEAK 2054-150



<b>Grossissement</b>	<b>150 x</b>
Focale variable	Oui
Échelle à focale variable	Oui
Champ de vision	0,96 mm
Longueur de mesure	0,9 mm
Graduation	0,005 mm
Distance de travail	9,2 mm
Ouverture numérique	0,24
Distance focale	7,3 mm
Dimensions	69 x 172 mm
Poids	270 grammes
Étui	Inclus
Échelle standard	Livrée
Oculaire	10 x
Objectif	15 x
Représentation	Inversé latéralement



Numéro de commande	Description	
<b>2054-150</b>	Microscope 150x	
<b>1008-XS-ADP</b>	Caméra USB 2.0 avec adaptateur spécial	
<b>Metric BE</b>	Logiciel d'affichage et de sauvegarde d'images	
Livraison :		
Paiement :		

## Microscope sur pied PEAK 2054-200



<b>Grossissement</b>	<b>200 x</b>
Focale variable	Oui
Échelle à focale variable	Oui
Champ de vision	0,72 mm
Longueur de mesure	0,6 mm
Graduation	0,002 mm
Distance de travail	6,7 mm
Ouverture numérique	0,35
Distance focale	5,7 mm
Dimensions	69 x 172 mm
Poids	270 grammes
Étui	Inclus
Échelle standard	Livrée
Oculaire	10 x
Objectif	20 x
Représentation	Inversé latéralement



Numéro de commande	Description	
2054-200	Microscope 200x	
1008-XS-ADP	Caméra USB 2.0 avec adaptateur spécial	
Metric BE	Logiciel d'affichage et de sauvegarde d'images	
Livraison :		
Paiement :		

## Microscope sur pied PEAK 2054-300



<b>Grossissement</b>	<b>300 x</b>
Focale variable	Oui
Échelle à focale variable	Oui
Champ de vision	0,48 mm
Longueur de mesure	0,4 mm
Graduation	0,001 mm
Distance de travail	4 mm
Ouverture numérique	0,4
Distance focale	3,9 mm
Dimensions	69 x 172 mm
Poids	270 grammes
Étui	Inclus
Échelle standard	Livrée
Oculaire	10 x
Objectif	30 x
Représentation	Inversé latéralement

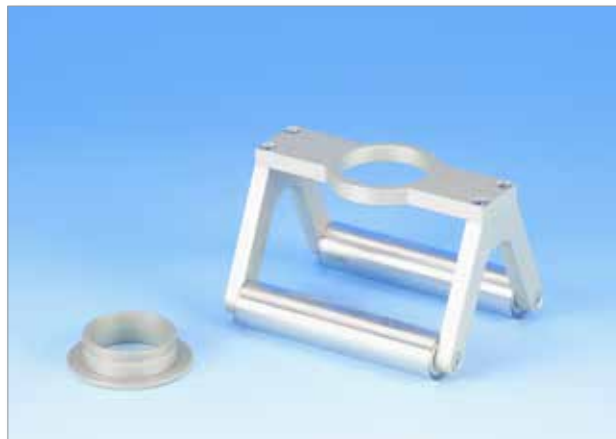


Numéro de commande	Description	
<b>2054-300</b>	Microscope 300x	
<b>1008-XS-ADP</b>	Caméra USB 2.0 avec adaptateur spécial	
<b>Metric BE</b>	Logiciel d'affichage et de sauvegarde d'images	
Livraison :		
Paiement :		

## Microscope sur pied PEAK 2054-EIM-20



<b>Grossissement</b>	<b>20 x</b>
Focale variable	Oui
Échelle à focale variable	Oui
Champ de vision	7,2 mm
Longueur de mesure	6 mm
Graduation	0,1 mm
Distance de travail	36,0 mm
Ouverture numérique	0,06
Distance focale	35,0 mm
Dimensions	69 x 172 mm
Poids	270 grammes
Étui	Inclus
Échelle standard	Livrée
Oculaire	10 x
Objectif	2 x
Représentation	Conforme à l'original



L'avantage par rapport aux microscopes de la série 2054 est que ceux-ci donnent une image de l'objet conforme à l'originale. Un prisme supplémentaire retourne le chemin optique au sein du microscope. La représentation correcte de l'endroit contrôlé facilite la recherche des problèmes. L'inspection de la laque de voiture dans l'industrie automobile est facilitée par les microscopes de la série 2054-EIM. La focalisation rapide par roue et crémaillère est

un avantage lors de la production à la chaîne. Le pied robuste en aluminium assure l'assise des modèles de série. Il peut aussi être livré avec un pied en acrylique qui améliore la visibilité de l'endroit à contrôler. Le système optique est identique à celui des microscopes des séries 2034 et 2054-EIM. Le pied MKH fournit une assise sûre aux microscopes de la série 2054. C'est un accessoire indispensable pour les contrôles sur rouleaux. (Autres accessoires)





Cet adaptateur permet de monter sur l'oculaire une mini-caméra USB 8 mégapixels, avec objectif et autofocus. Ceci permet de sauvegarder rapidement les images sur un portable ou un PC. Utilisez le pilote d'origine de la caméra (en anglais) ou associez le tout au logiciel Metric BE (affichage et sauvegarde des images), plus facile à manipuler. La qualité des images créées avec cette caméra industrielle haut de gamme est impressionnante.

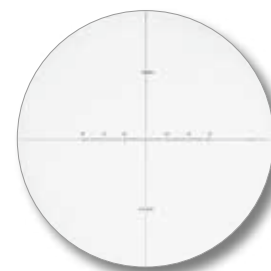


Numéro de commande	Description	
2054-EIM-20	Microscope 20 x	
1008-XS-ADP	Caméra USB 2.0 avec adaptateur spécial	
Metric BE	Logiciel d'affichage et de sauvegarde d'images	
Livraison :		
Paiement :		

### Microscope sur pied PEAK 2054-EIM-40



<b>Grossissement</b>	<b>40 x</b>
Focale variable	Oui
Échelle à focale variable	Oui
Champ de vision	3,6 mm
Longueur de mesure	3 mm
Graduation	0,05 mm
Distance de travail	18,7 mm
Ouverture numérique	0,12
Distance focale	22,0 mm
Dimensions	69 x 172 mm
Poids	270 grammes
Étui	Inclus
Échelle standard	Livrée
Oculaire	10 x
Objectif	4 x
Représentation	Conforme à l'original



Numéro de commande	Description	
2054-EIM-40	Microscope 40 x	
1008-XS-ADP	Caméra USB 2.0 avec adaptateur spécial	
Metric BE	Logiciel d'affichage et de sauvegarde d'images	
Livraison :		
Paiement :		



## Microscope sur pied PEAK 2054-EIM-60



<b>Grossissement</b>	<b>60 x</b>
Focale variable	Oui
Échelle à focale variable	Oui
Champ de vision	2,4 mm
Longueur de mesure	2,0 mm
Graduation	0,02 mm
Distance de travail	10,8 mm
Ouverture numérique	0,15
Distance focale	16,5 mm
Dimensions	69 x 172 mm
Poids	270 grammes
Étui	Inclus
Échelle standard	Livrée
Oculaire	10 x
Objectif	6 x
Représentation	Conforme à l'original



Numéro de commande	Description	
2054-EIM-60	Microscope 60 x	
1008-XS-ADP	Caméra USB 2.0 avec adaptateur spécial	
Metric BE	Logiciel d'affichage et de sauvegarde d'images	
Livraison :		
Paiement :		

## Microscope sur pied PEAK 2054-EIM-100



<b>Grossissement</b>	<b>100 x</b>
Focale variable	Oui
Échelle à focale variable	Oui
Champ de vision	1,45 mm
Longueur de mesure	1,2 mm
Graduation	0,01 mm
Distance de travail	5,7 mm
Ouverture numérique	0,19
Distance focale	10,7 mm
Dimensions	69 x 172 mm
Poids	270 grammes
Étui	Inclus
Échelle standard	Livrée
Oculaire	10 x
Objectif	10 x
Représentation	Conforme à l'original



Numéro de commande	Description	
<b>2054-EIM-100</b>	Microscope 100 x	
<b>1008-XS-ADP</b>	Caméra USB 2.0 avec adaptateur spécial	
<b>Metric BE</b>	Logiciel d'affichage et de sauvegarde d'images	
Livraison :		
Paiement :		

## Microscopes de mesure PEAK 2054-CIL-20-MST



<b>Grossissement</b>	<b>20 x</b>
Focale variable	Oui
Échelle à focale variable	Oui
Champ de vision	7,2 mm
Longueur de mesure	6 mm
Graduation	0,1 mm
Distance de travail	36,0 mm
Ouverture numérique	0,06
Distance focale	35,0 mm
Dimensions	160 x 110 x 190 mm
Poids	850 grammes
Étui	Inclus
Échelle standard	Livrée
Oculaire	10 x
Objectif	2 x
Représentation	Inversé latéralement



Les microscopes de mesure de la série 2054-CIL ont un éclairage coaxial et latéral. Les structures de surface chromées, réfléchissantes sont difficiles à observer avec un éclairage latéral. Seul la lumière réfléchié directement au travers de l'objectif rend possible une inspection. Le 2054-CIL au pied standard est disponible avec un grossissement 40x. Associé au pied MST, il peut être utilisé avec un double objectif. Il restera stable sur les rouleaux grâce au pied spécial MST. L'éclairage latéral supplémentaire permet, par exemple, de mesurer et d'inspecter sans peine les points de trame de produits imprimés. Le bloc de piles inclus contient deux piles mignon 1,5V et un potentiomètre pour régler la luminosité.

Le système optique est identique à celui des microscopes des séries 2034 et 2054. Le pied n'est disponible qu'en version aluminium. Autres accessoires, voir ci-dessous.

**Remarque :** le modèle 2054-CIL-20 doit être monté sur le pied spécial MST, sinon l'éclairage coaxial gênera le réglage de la distance de travail. Ceci ne concerne que l'objectif 2x avec lampe coaxiale.



Cet adaptateur permet de monter sur l'oculaire une mini-caméra USB 8 mégapixels, avec objectif et autofocus. Ceci permet de sauvegarder rapidement les images sur un portable ou un PC. Utilisez le pilote d'origine de la caméra (en anglais) ou associez le tout au logiciel Metric BE (affichage et sauvegarde des images), plus facile à manipuler. La qualité des images créées avec cette caméra industrielle haut de gamme est impressionnante.



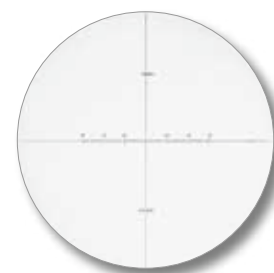
[Retour à contenu](#)

Numéro de commande	Description	
2054-CIL-20-MST	Microscope 20 x	
1008-XS-ADP	Caméra USB 2.0 avec adaptateur spécial	
Metric BE	Logiciel d'affichage et de sauvegarde d'images	
Livraison :		
Paiement :		

## Microscope PEAK 2054-CIL-40



<b>Grossissement</b>	<b>40 x</b>
Focale variable	Oui
Échelle à focale variable	Oui
Champ de vision	3,6 mm
Longueur de mesure	3 mm
Graduation	0,05 mm
Distance de travail	18,7 mm
Ouverture numérique	0,12
Distance focale	22,0 mm
Dimensions	69 x 172 mm
Poids	410 grammes avec Bloc de piles
Étui	Inclus
Échelle standard	Livrée
Oculaire	10 x
Objectif	4 x
Représentation	Inversé latéralement



Numéro de commande	Description	
2054-CIL-40	Microscope 40 x	
1008-XS-ADP	Caméra USB 2.0 avec adaptateur spécial	
Metric BE	Logiciel d'affichage et de sauvegarde d'images	
Livraison :		
Paiement :		

[Retour à contenu](#)

## Microscope PEAK 2054-CIL-60



<b>Grossissement</b>	<b>60 x</b>
Focale variable	Oui
Échelle à focale variable	Oui
Champ de vision	2,4 mm
Longueur de mesure	2,0 mm
Graduation	0,02 mm
Distance de travail	10,8 mm
Ouverture numérique	0,15
Distance focale	16,5 mm
Dimensions	69 x 172 mm
Poids	410 grammes avec Bloc de piles
Étui	Inclus
Échelle standard	Livrée
Oculaire	10 x
Objectif	6 x
Représentation	Inversé latéralement



Numéro de commande	Description	
<b>2054-CIL-60</b>	Microscope, 60 x	
<b>1008-XS-ADP</b>	Caméra USB 2.0 avec adaptateur spécial	
<b>Metric BE</b>	Logiciel d'affichage et de sauvegarde d'images	
Livraison :		
Paiement :		

## Microscope PEAK 2054-CIL-100



<b>Grossissement</b>	<b>100 x</b>
Focale variable	Oui
Échelle à focale variable	Oui
Champ de vision	1,45 mm
Longueur de mesure	1,2 mm
Graduation	0,01 mm
Distance de travail	5,7 mm
Ouverture numérique	0,19
Distance focale	10,7 mm
Dimensions	69 x 172 mm
Poids	410 grammes avec Bloc de piles
Étui	Inclus
Échelle standard	Livrée
Oculaire	10 x
Objectif	10 x
Représentation	Inversé latéralement



Numéro de commande	Description	
<b>2054-CIL-100</b>	Microscope 100 x	
<b>1008-XS-ADP</b>	Caméra USB 2.0 avec adaptateur spécial	
<b>Metric BE</b>	Logiciel d'affichage et de sauvegarde d'images	
Livraison :		
Paiement :		

## Microscope PEAK 2054-CIL-150



<b>Grossissement</b>	<b>150 x</b>
Focale variable	Oui
Échelle à focale variable	Oui
Champ de vision	0,96 mm
Longueur de mesure	0,9 mm
Graduation	0,005 mm
Distance de travail	9,2 mm
Ouverture numérique	0,24
Distance focale	7,3 mm
Dimensions	69 x 172 mm
Poids	410 grammes avec Bloc de piles
Étui	Inclus
Échelle standard	Livrée
Oculaire	10 x
Objectif	15 x
Représentation	Inversé latéralement



Numéro de commande	Description	
<b>2054-CIL-150</b>	Microscope 150 x	
<b>1008-XS-ADP</b>	Caméra USB 2.0 avec adaptateur spécial	
<b>Metric BE</b>	Logiciel d'affichage et de sauvegarde d'images	
Livraison :		
Païement :		

## Microscope PEAK 2054-CIL-200



<b>Grossissement</b>	<b>200 x</b>
Focale variable	Oui
Échelle à focale variable	Oui
Champ de vision	0,72 mm
Longueur de mesure	0,6 mm
Graduation	0,002 mm
Distance de travail	6,7 mm
Ouverture numérique	0,35
Distance focale	5,7 mm
Dimensions	69 x 172 mm
Poids	410 grammes avec Bloc de piles
Étui	Inclus
Échelle standard	Livrée
Oculaire	10 x
Objectif	20 x
Représentation	Inversé latéralement



Numéro de commande	Description	
<b>2054-CIL-200</b>	Microscope 200 x	
<b>1008-XS-ADP</b>	Caméra USB 2.0 avec adaptateur spécial	
<b>Metric BE</b>	Logiciel d'affichage et de sauvegarde d'images	
Livraison :		
Paiement :		



## Microscope PEAK 2054-CIL-300



<b>Grossissement</b>	<b>300 x</b>
Focale variable	Oui
Échelle à focale variable	Oui
Champ de vision	0,48 mm
Longueur de mesure	0,4 mm
Graduation	0,001 mm
Distance de travail	4 mm
Ouverture numérique	0,4
Distance focale	3,9 mm
Dimensions	69 x 172 mm
Poids	410 grammes avec Bloc de piles
Étui	Inclus
Échelle standard	Livrée
Oculaire	10 x
Objectif	30 x
Représentation	Conforme à l'original



Numéro de commande	Description	
<b>2054-CIL-300</b>	Microscope 300 x	
<b>1008-XS-ADP</b>	Caméra USB 2.0 avec adaptateur spécial	
<b>Metric BE</b>	Logiciel d'affichage et de sauvegarde d'images	
Livraison :		
Païement :		

## Accessoires Peak pour microscopes de mesure de la série 2054



### Oculaires interchangeables

Les microscopes des séries 2034, 2054 et 2054-EIM vous permettent d'adapter l'agrandissement en changeant d'objectif. Les coffrets de transport sont déjà dotés de quatre compartiments pour le transport des oculaires. Vissables, les oculaires s'échangent facilement. Il faut, cependant, surtout remarquer les échelles de mesure. Si vous utilisez un microscope 100x avec une échelle 0,01 mm, le changement de l'objectif entraîne un résultat de mesure erroné. Vous devriez donc commander l'objectif correspondant en même temps que l'oculaire. Les contrôles à vue ne nécessitent pas de changement d'oculaire.

Numéro de commande	Description	
OJ-020	Objectif 2 x	
OJ-040	Objectif 4 x	
OJ-060	Objectif 6 x	
OJ-100	Objectif 10 x	
OJ-150	Objectif 15 x	
OJ-200	Objectif 20 x	
OJ-300	Objectif 30 x	
Livraison :		
Paiement :		



### Oculaires interchangeables avec graduation en mm

Tous les oculaires ont un grossissement 10x. L'échelle intégrée est calculée en fonction de l'objectif adapté. Elle peut être focalisée séparément dans l'oculaire. L'oculaire est livrée avec le microscope.

Numéro de commande	Description	
OKU-020	Oculaire avec graduation 0,1 mm	
OKU-040	Oculaire avec graduation 0,05 mm	
OKU-060	Oculaire avec graduation 0,02 mm	
OKU-100	Oculaire avec graduation 0,01 mm	
OKU-150	Oculaire avec graduation 0,005 mm	
OKU-200	Oculaire avec graduation 0,002 mm	
OKU-300	Oculaire avec graduation 0,001 mm	
Livraison :		
Paiement :		

## Accessoires Peak pour microscopes de mesure de la série 2054



**Oculaires interchangeables avec graduation en pouce**  
Les oculaires de 20x à 200x sont disponibles, au besoin, avec une graduation en pouce.

Numéro de commande	Description	
<b>OKU-020-I</b>	Oculaire avec graduation 0,005»	
<b>OKU-040-I</b>	Oculaire avec graduation 0,002»	
<b>OKU-060-I</b>	Oculaire avec graduation 0,001»	
<b>OKU-100-I</b>	Oculaire avec graduation 0,0005»	
<b>OKU-150-I</b>	Oculaire avec graduation 0,0002»	
<b>OKU-200-I</b>	Oculaire avec graduation 0,0001»	
Livraison :		
Paiement :		

## Oculaires interchangeables avec graduation spécifique



Échelle PS 55  
Échelle PS 65

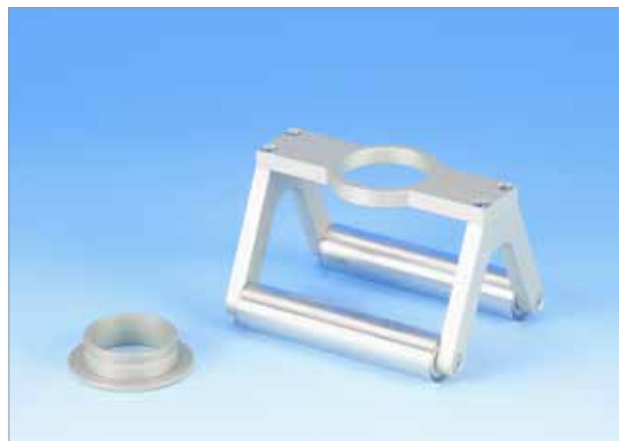
Numéro de commande	Description	
<b>OKU-PS-55</b>	Pour microscopes 20x	
<b>OKU-PS-65</b>	Pour microscopes 40x	
Livraison :		
Paiement :		



Échelle PS 56  
Échelle PS 66

Numéro de commande	Description	
<b>OKU-PS-56</b>	Pour microscopes 20x	
<b>OKU-PS-66</b>	Pour microscopes 40x	
Livraison :		
Paiement :		

## Accessoires Peak pour microscopes de mesure de la série 2054



### Pied MKH

Ce pied spécial MKH est destiné aux microscopes des séries 2034, 2034-EIM, 2054 et 2054-EIM. Son utilisation sur rouleaux, surface arrondies ou avec une caméra numérique donne une assise sûre au microscope. Les rouleaux d'appui sont recouverts d'un matériau sans silicone. Le microscope est fixé au pied par écrou-raccord. Le pied peut être délivré avec des rouleaux d'appui mobiles.

Numéro de commande	Description	
MKH	Pied pour microscopes	
MKH-R	Rouleaux d'appui mobiles	
Livraison :		
Paiement :		



### Pied MST

Ce pied spécial MST est destiné aux microscopes des séries 2034-CIL, 2034-EIM-CIL et 2054-CIL. Son éclairage coaxial limite la plage focale du microscope CIL. Pour garder la distance de tous les objectifs interchangeable, les supports des rouleaux d'appui sont réglables latéralement. Le pied peut être délivré avec des rouleaux d'appui mobiles.

Numéro de commande	Description	
MST	Pied pour microscopes	
MST-R	Rouleaux d'appui mobiles	
Livraison :		
Paiement :		

## Accessoires Peak pour microscopes de mesure de la série 2054



### Pied MST-X

Le réglage X est une nouvelle option du pied MST. La plage de réglage de 5 mm aide à évaluer précisément les points de mesure voisins par grossissement important. Le réglage X n'est pas compatible avec les rouleaux d'appui mobiles.

Numéro de commande	Description	
MST-X	Pied pour microscopes	
Livraison :		
Paiement :		



### Pied ST-CIL

Pied de précision avec colonnes segmentées à monter pour atteindre la distance de travail souhaitée. Le pied inclut une table de mesure transversale et deux touches mobiles de 25 mm et une graduation 0,01 mm. Le pied ST-CIL est utilisé avec les microscopes 2034 et 2054 et le pied MST. Ce dernier est livrable en option avec une table rotative.

Numéro de commande	Description	
ST-CIL	Pied avec table transversale	
ST-CIL-RT-85	avec table rotative	
Livraison :		
Paiement :		



[Retour à contenu](#)

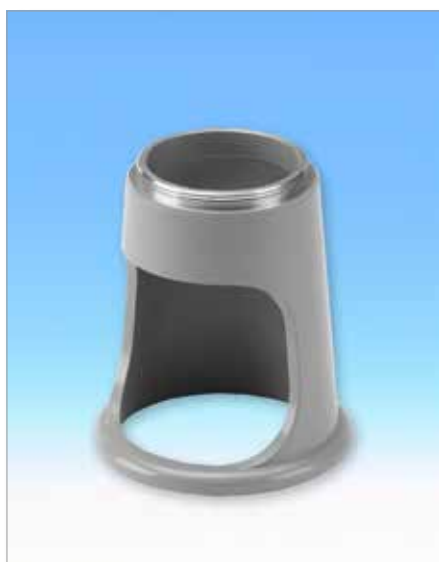
## Pièces de rechange pour microscopes de mesure Peak de la série 2054



### Lampe pour support de microscope éclairé

Les piles ne sont pas comprises dans la livraison

No. de commande	Description	
ELM	Lampe de rechange	
Livraison :		
Paieiment :		



### Pied en aluminium pour 2054, 2054-EIM

No. de commande	Description	
KF-2054-EIM	Pied en aluminium pour 2054, 2054-EIM	
Livraison :		
Paieiment :		



### Pied en aluminium pour série 2054-CIL.

No. de commande	Description	
KF-2054-CIL	Pied en aluminium pour 2054-CIL	
Livraison :		
Paieiment :		

## Pièces de rechange pour microscopes de mesure Peak de la série 2054



### Support de lampe

No. de commande	Description	
LHM	Support de lampe	
Livraison :		
Paiement :		



### Œillère

No. de commande	Description	
GR-2034	Œillère	
Livraison :		
Paiement :		



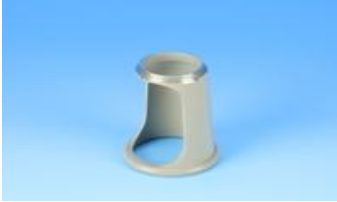
### Coffret de transport

No. de commande	Description	
Box 2054	Coffret de transport	
Livraison :		
Paiement :		

Les autres pièces de rechange des modèles 2034 et 2054, les accessoires, plaques de maintien, guides, adaptateurs caméra numériques et coffret spéciaux se trouvent dans la section Pièces de rechange et liste de prix des accessoires



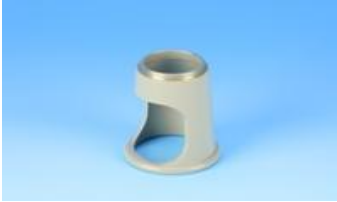
[Retour à contenu](#)



Support en aluminium pour la série 2054-CIL

**Réf.**            **KF-2054-CIL**

Prix :



Support en aluminium pour la série 2054-EIM

**Réf.**            **KF-2054-EIM**

Prix :



Support en acrylique pour la série 2034

**Réf.**            **KF-2034**

Prix :



Corps avec système de focalisation pour la série 2034

**Réf.**            **K-2034**

Prix :



Corps avec système de focalisation pour la série 2054

**Réf.**            **K-2054**

Prix :



Corps avec système de focalisation pour la série 2054-EIM  
avec système à prismes

**Réf.**            **K-2054-EIM**

Prix :





Corps avec système de focalisation pour la série 2034-CIL avec alésage latéral pour un éclairage coaxial et un filetage C-Mount

**Réf.**            **K-2034-CIL**

Prix :



Corps avec système de focalisation pour la série 2034-CIL-EIM avec filetage intérieur pour système à prismes (EIM) et filetage C-Mount

**Réf.**            **K-2034-CIL-EIM**

Prix :



Support de lampe pour les séries 2034 et 2054

**Réf.**            **LHM**

Prix :



Lampe pour les séries 2034 et 2054

**Réf.**            **ELM**

Prix :



Oculaire pour les séries 2034 et 2054 (20 fois) avec une graduation de 0,1 mm

**Réf.**            **OKU-020**

Prix :



Oculaire pour les séries 2034 et 2054 (40 fois) avec une graduation de 0,05 mm

**Réf.**            **OKU-040**

Prix :



Oculaire pour les séries 2034 et 2054 (60 fois) avec une graduation de 0,02 mm

**Réf. OKU-060**

Prix :



Oculaire pour les séries 2034 et 2054 (100 fois) avec une graduation de 0,01 mm

**Réf. OKU-100**

Prix :



Oculaire pour les séries 2034 et 2054 (150 fois) avec une graduation de 0,005 mm

**Réf. OKU-150**

Prix :



Oculaire pour les séries 2034 et 2054 (200 fois) avec une graduation de 0,002 mm

**Réf. OKU-200**

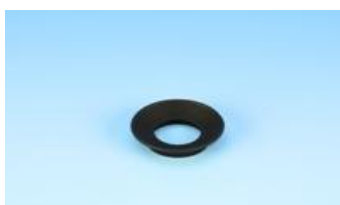
Prix :



Oculaire pour les séries 2034 et 2054 (300 fois) avec une graduation de 0,001 mm

**Réf. OKU-300**

Prix :



Bonnette pour les séries 2034 et 2054

**Réf. GR-2034**

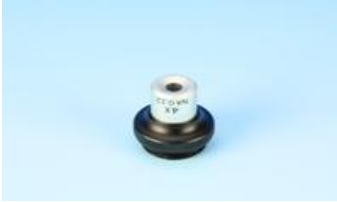
Prix :



Objectif avec raccord à vis pour les séries 2034 et 2054  
Grossissement optique x2 pour un grossissement x20

**Réf.**            **OJ-020**

Prix :



Objectif avec raccord à vis pour les séries 2034 et 2054  
Grossissement optique x4 pour un grossissement x40

**Réf.**            **OJ-040**

Prix :



Objectif avec raccord à vis pour les séries 2034 et 2054  
Grossissement optique x6 pour un grossissement x60

**Réf.**            **OJ-060**

Prix :



Objectif avec raccord à vis pour les séries 2034 et 2054  
Grossissement optique x10 pour un grossissement x100

**Réf.**            **OJ-100**

Prix :



Objectif avec raccord à vis pour les séries 2034 et 2054  
Grossissement optique x15 pour un grossissement x150

**Réf.**            **OJ-150**

Prix :



Objectif avec raccord à vis pour les séries 2034 et 2054  
Grossissement optique x20 pour un grossissement x200

**Réf.**            **OJ-200**

Prix :



Objectif avec raccord à vis pour les séries 2034 et 2054  
Grossissement optique x30 pour un grossissement x300

**Réf. OJ-300**

Prix :



Boîtier pour batterie pour les séries 2034-CIL, 2054-CIL et 2034-CIL-300-ZX

**Réf. BAT-CIL**

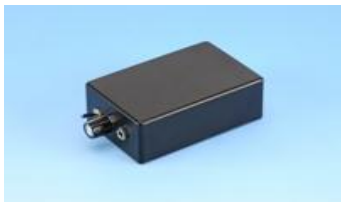
Prix :



Câble de raccordement avec douille ampoule et ampoule pour  
les séries 2034-CIL, 2054-CIL et 2034-CIL-300-ZX

**Réf. EK-KOAX-3V**

Prix :



Boîtier pour batterie pour les séries 2034-CIL, 2054-CIL, 2034-CIL-300-ZX  
et la série 2064, avec variateur en supplément (non présent sur l'illustration)

**Réf. BAT-CIL-LED (VERSION LED)**

Prix :



Câble de raccordement avec connecteur et LED pour  
les séries 2034-CIL, 2054-CIL et 2034-CIL-300-ZX et 2064

**Réf. EK-KOAX-LED (VERSION LED)**

Prix :



Ampoule supplémentaire pour éclairage coaxial 3 volts pour  
les séries 2034-CIL et 2054-CIL

**Réf. EB-KOAX-3V**

Prix :



Système d'éclairage coaxial complet (3 volts/boîtier batterie) pour les séries 2034-CIL, 2054-CIL et 2034-CIL-300-ZX

**Réf. CV-Koax 3V**

Prix :



Vis spécial à ressort pour le module débrochable du système d'éclairage coaxial pour les séries 2034-CIL, 2054-CIL et Cellcheck CIL

**Réf. SF-KOAX**

Prix :



Module débrochable avec miroir semi-perméable pour un système d'éclairage coaxial pour les séries 2034-CIL, 2054-CIL et Cellcheck CIL

**Réf. MOD-SP-KOAX**

Prix :



Support pour cylindres ou tubes pour les séries 2034 et 2054-EIM

**Réf. MKH**

Prix :



Support pour cylindres ou tubes pour les séries 2034-CIL, 2054-CIL et Cellcheck CIL

**Réf. MST**

Prix :



Trépied d'appoint complet pour le microscope confocal 2034-CIL-300-ZX et Cellcheck CIL-ZX

**Réf. MST-ZX**

Prix :



Support avec table de mesure transversale 25 x 25 mm, broches avec un écartement de 0,01 mm pour les séries 2034 et 2054

**Réf. ST-CIL**

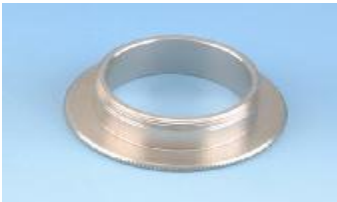
Prix :



Support avec table de mesure transversale 25 x 25 mm, broches avec et table rotative pour les séries 2034 et 2054

**Réf. ST-CIL-RT-85**

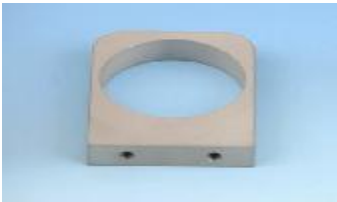
Prix :



Écrou raccord pour les séries 2034 et 2054

**Réf. 2034-GWR**

Prix :



Plaque de support pour les séries 2034 et 2054 en rapport avec l'écrou raccord 2034-GWR (2 filetages intérieurs M4 sur la surface de vissage)

**Réf. 2034-H-AL**

Prix :



Support pour la série 2034 à visser avec une vis à tête fraisée M6 (du côté intérieur) en POM avec vis moletée en inox

**Réf. 2034-POM**

Prix :



Mallette pour 2034 et 2054 en rapport avec les supports MKH et MST

**Réf. KK-2034-2054**

Prix :

Boîtier pour la série 2034



**Réf.**            **Box 2034**

Prix :

Boîtier pour la série 2054



**Réf.**            **Box 2054**

Prix :

Version 10.10.13

# Microscope de mesure PEAK 2008



## Contenu

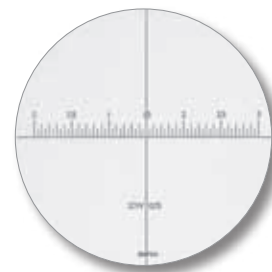
<i>Accessoires Peak pour microscopes de mesure de la série 2008</i> .....	4
<i>Coffret de transport pour microscopes de la série 2008</i> .....	8
<i>Échelles de mesure Peak pour microscopes de mesure de la série 2008</i> .....	5
<i>Échelles de mesure Peak pour microscopes de mesure de la série 2008</i> .....	6
<i>Échelles de mesure Peak pour microscopes de mesure de la série 2008</i> .....	7
<i>Lampe pour série 2008</i> .....	4
<i>Lampe pour support de microscope éclairé</i> .....	8
<i>Microscope de mesure PEAK 2008-25</i> .....	2
<i>Microscope de mesure PEAK 2008-50</i> .....	3
<i>Microscope de mesure PEAK 2008-75</i> .....	3
<i>Microscope de mesure PEAK 2008-100</i> .....	4
<i>Œillère pour microscopes de la série 2008</i> .....	8
<i>Pièces de rechange pour microscopes de mesure Peak de la série 2008</i> .....	8
<i>Pieds en acrylique pour microscopes de la série 2008</i> .....	8



## Microscope de mesure PEAK 2008-25



<b>Grossissement</b>	<b>25 x</b>
Focale variable	Oui
Échelle à focale variable	Oui
Champ de vision	3.3 mm
Longueur de mesure	3 mm
Graduation	0.05 mm
Distance de travail	17 mm
Ouverture numérique	0.11
Distance focale	19.8 mm
Dimensions	42 x 122 mm
Poids	82 grammes
Étui	Inclus
Échelle standard	Livrée
Représentation	Inversé latéralement



La focalisation de tous les microscopes de la série 2008 se fait par rotation coaxiale du tube. Ils sont disponibles avec les grossissements 25x, 50x, 75x et 100x. L'oculaire se focalise sur l'échelle qui n'y est pas intégrée comme sur la série 2034. Elle est montée, séparément, dans un logement en dehors du tube. L'échelle peut être échangée en dévissant la moitié supérieure du tube. Sa position externe permet de ne pas avoir à bouger tout l'appareil pendant la mesure.

Deux autres échelles de mesure sont disponibles. Elles servent à mesurer les longueurs et les angles. Les objectifs des microscopes de mesure 2008 ne sont pas interchangeables. Un petit coffret de transport pratique protège l'appareil de 82 grammes de tout dommage. L'ocillère et le pied en acrylique sont disponibles comme pièces de rechange.

L'échelle gravée sur l'anneau de focale et les aiguilles du tube permettent de mesurer les profondeurs avec une exactitude de 0,1 mm. Ce microscope est pratique lors de la mesure de l'épaisseur, la hauteur ou la profondeur d'objets en escalier.



Cet adaptateur permet de monter sur l'oculaire une mini-caméra USB 8 mégapixels, avec objectif et autofocus. Ceci permet de sauvegarder rapidement les images sur un portable ou un PC. Utilisez le pilote d'origine de la caméra (en anglais) ou associez le tout au logiciel Metric BE (affichage et sauvegarde des images), plus facile à manipuler. La qualité des images créées avec cette caméra industrielle haut de gamme est impressionnante.

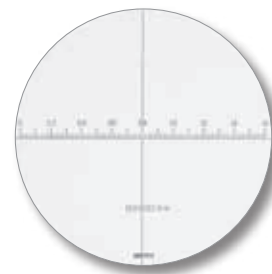


Nº. de commande	Description	
<b>2008-25</b>	Microscope de mesure, 25x	
<b>1008-XS-ADP</b>	Caméra USB 2.0 avec adaptateur spécial	
<b>Metric BE</b>	Logiciel d'affichage et de sauvegarde d'images	
Livraison :		
Paielement :		

## Microscope de mesure PEAK 2008-50



<b>Grossissement</b>	<b>50 x</b>
Focale variable	Oui
Échelle à focale variable	Oui
Champ de vision	2 mm
Longueur de mesure	1.6 mm
Graduation	0.02 mm
Distance de travail	11.7 mm
Ouverture numérique	0.18
Distance focale	14.9 mm
Dimensions	42 x 122 mm
Poids	82 grammes
Étui	Inclus
Échelle standard	Livrée
Représentation	Inversé latéralement

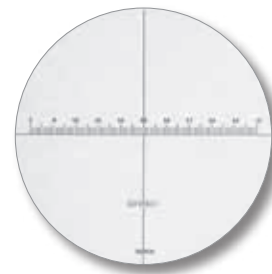


Nº. de commande	Description	
<b>2008-50</b>	Microscope de mesure, 50 x	
<b>1008-XS-ADP</b>	Caméra USB 2.0 avec adaptateur spécial	
<b>Metric BE</b>	Logiciel d'affichage et de sauvegarde d'images	
Livraison :		
Paiement :		

## Microscope de mesure PEAK 2008-75



<b>Grossissement</b>	<b>75 x</b>
Focale variable	Oui
Échelle à focale variable	Oui
Champ de vision	1.09 mm
Longueur de mesure	1 mm
Graduation	0.01 mm
Distance de travail	11.7 mm
Ouverture numérique	0.22
Distance focale	9.9 mm
Dimensions	42 x 122 mm
Poids	82 grammes
Étui	Inclus
Échelle standard	Livrée
Représentation	Inversé latéralement



Nº. de commande	Description	
<b>2008-75</b>	Microscope de mesure, 75 x	
<b>1008-XS-ADP</b>	Caméra USB 2.0 avec adaptateur spécial	
<b>Metric BE</b>	Logiciel d'affichage et de sauvegarde d'images	
Livraison :		
Paiement :		

## Microscope de mesure PEAK 2008-100



<b>Grossissement</b>	<b>100 x</b>
Focale variable	Oui
Échelle à focale variable	Oui
Champ de vision	0.84 mm
Longueur de mesure	0.8 mm
Graduation	0.005 mm
Distance de travail	11.6 mm
Ouverture numérique	0.22
Distance focale	9.9 mm
Dimensions	42 x 122 mm
Poids	82 grammes
Étui	Inclus
Échelle standard	Livrée
Représentation	Inversé latéralement



Nº. de commande	Description	
<b>2008-100</b>	Microscope de mesure, 100 x	
<b>1008-XS-ADP</b>	Caméra USB 2.0 avec adaptateur spécial	
<b>Metric BE</b>	Logiciel d'affichage et de sauvegarde d'images	
Livraison :		
Paiement :		

## Accessoires Peak pour microscopes de mesure de la série 2008



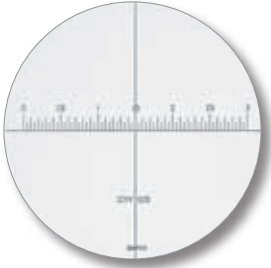
### Lampe pour série 2008

Nous vous proposons cette lampe, accessoire important pour la série 2008. Elle facilite les mesures sur surfaces ou en environnements sombres. Elle est alimentée par deux piles mignon AA 1,5 V (non livrées). Dévisser le pied pour monter la lampe. La lampe se glisse sur le pied et se bloque dans une gorge d'arrêt. La grande taille de la lampe augmente la stabilité du produit combiné.

Nº. de commande	Description	
<b>2008-L.H.</b>	Lampe pour série 2008	
Livraison :		
Paiement :		

## Échelles de mesure Peak pour microscopes de mesure de la série 2008

Ces quatre échelles sont livrées en série avec le microscope de mesure 2008 (modèle système métrique). Vous pouvez les échanger en dévissant la partie supérieure du microscope.



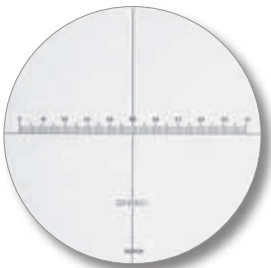
Échelle PS-24

N°. de commande	Description	
<b>PS-24 pour 2008-25</b>	Noir – Prix unitaire	
Livraison :		
Paie ment :		



Échelle PS-13

N°. de commande	Description	
<b>PS-13 pour 2008-50</b>	Noir – Prix unitaire	
Livraison :		
Paie ment :		



Échelle PS-34

N°. de commande	Description	
<b>PS-34 pour 2008-75</b>	Noir – Prix unitaire	
Livraison :		
Paie ment :		



Échelle PS-44

N°. de commande	Description	
<b>PS-44 pour 2008-100</b>	Noir – Prix unitaire	
Livraison :		
Paie ment :		

## Échelles de mesure Peak pour microscopes de mesure de la série 2008

Ces quatre échelles sont dotées de la graduation standard et de plusieurs graduations d'angle (version système métrique).



Échelle PS-25

N°. de commande	Description	
<b>PS-25 pour 2008-25</b>	Noir – Prix unitaire	
Livraison :		
Paiement :		



Échelle PS-14

N°. de commande	Description	
<b>PS-14 pour 2008-50</b>	Noir – Prix unitaire	
Livraison :		
Paiement :		



Échelle PS-35

N°. de commande	Description	
<b>PS-35 pour 2008-75</b>	Noir – Prix unitaire	
Livraison :		
Paiement :		



Échelle PS-45

N°. de commande	Description	
<b>PS-45 pour 2008-100</b>	Noir – Prix unitaire	
Livraison :		
Paiement :		

## Échelles de mesure Peak pour microscopes de mesure de la série 2008

Les échelles de la photo ci-contre sont dotées de la graduation en pouce et de plusieurs graduations d'angle. La graduation anglo-saxonne est : 25x=0,005" 50x=0,002" 75x=0,001" 100x=0,0005".



Échelle PS-26

<b>N° de commande</b>	Description	
<b>PS-26 pour 2008-25</b>	Noir – Prix unitaire	
Livraison :		
Paiement :		



Échelle PS-15

<b>N° de commande</b>	Description	
<b>PS-15 pour 2008-50</b>	Noir – Prix unitaire	
Livraison :		
Paiement :		



Échelle PS-36

<b>N° de commande</b>	Description	
<b>PS-36 pour 2008-75</b>	Noir – Prix unitaire	
Livraison :		
Paiement :		



Échelle PS-46

<b>N° de commande</b>	Description	
<b>PS-46 pour 2008-100</b>	Noir – Prix unitaire	
Livraison :		
Paiement :		

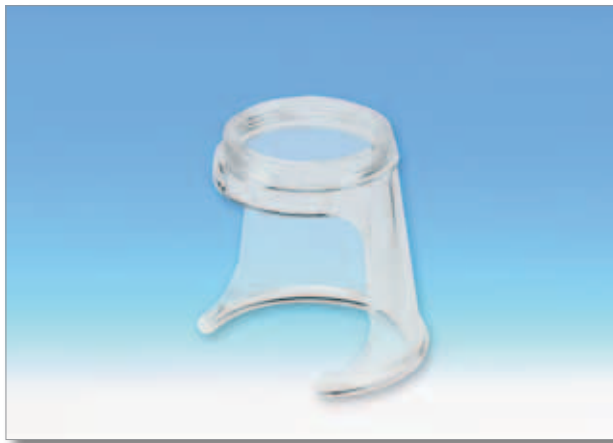
## Pièces de rechange pour microscopes de mesure Peak de la série 2008



### Lampe pour support de microscope éclairé

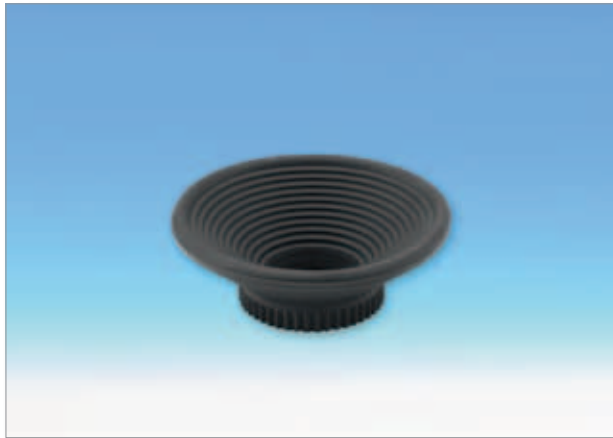
Les piles ne sont pas comprises dans la livraison.

N <sup>o</sup> . de commande	Description	
ELM	Lampe	
Livraison :		
Paiement :		



### Pieds en acrylique pour microscopes de la série 2008

N <sup>o</sup> . de commande	Description	
KF-2008	Pied en acrylique	
Livraison :		
Paiement :		



### Œillère pour microscopes de la série 2008

N <sup>o</sup> . de commande	Description	
GR-2008	Œillère	
Livraison :		
Paiement :		



### Coffret de transport pour microscopes de la série 2008

N <sup>o</sup> . de commande	Description	
Box-2008	Coffret de transport	
Livraison :		
Paiement :		

# Microscopes stylo PEAK



## Contenu

<i>Microscopes stylo PEAK 2001-15</i> .....	2
<i>Microscopes stylo PEAK 2001-15, modèle long</i> .....	3
<i>Microscopes stylo PEAK 2001-25</i> .....	3
<i>Microscopes stylo PEAK 2001-50</i> .....	4
<i>Microscopes stylo PEAK 2001-75</i> .....	4
<i>Microscopes stylo PEAK 2001-100</i> .....	5
<i>Microscopes stylo PEAK 2036-25</i> .....	5
<i>Microscopes stylo PEAK 2036-50</i> .....	6
<i>Microscopes stylo PEAK 2056-25</i> .....	6
<i>Microscopes stylo PEAK 2056-50</i> .....	7
<i>Microscopes stylo PEAK 2050-25</i> .....	7
<i>Microscopes stylo PEAK 2050-50</i> .....	8
<i>Microscopes stylo PEAK 2050-75</i> .....	8
<i>Microscopes stylo PEAK 2050-100</i> .....	9
<i>Microscopes stylo PEAK 2051-30</i> .....	9
<i>Microscopes stylo PEAK 2051-60</i> .....	10
<i>Pièces de rechange pour microscopes stylo</i> .....	10



## Microscopes stylo PEAK 2001-15



<b>Grossissement</b>	<b>15x</b>
Focale variable	Avec l'angle de réglage
Champ de vision	5,4 mm
Longueur de mesure	
Graduation	
Optique	Sans distorsion
Dimensions	124 x 12,4 mm
Poids	12 grammes
Étui	Inclus
Représentation	Inversé latéralement

La série 2001 dispose des modèles à grossissement 15x, 25x, 50x, 75x et 100x. La focalisation se fait en plaçant le microscope sur la pointe en acrylique vissable. En tournant l'appareil, l'appareil se focalise sur le point de mesure. L'image est inversée. Son petit diamètre de 12,4 mm lui permet d'effectuer des observations dans des endroits qu'un microscope normal ne pourrait atteindre. Les optiques très lumineuses ne nécessitent aucun éclairage supplémentaire. La livraison comprend un étui en cuir synthétique



Cet adaptateur permet de monter sur les microscopes des séries 2001 et 2036 une mini-caméra USB de 8 mégapixels, avec objectif et autofocus. Ceci permet de sauvegarder rapidement les images sur un portable ou un PC. Utilisez le pilote d'origine de la caméra (en anglais) ou associez le tout au logiciel Metric BE (affichage et sauvegarde des images), plus facile à manipuler. La qualité des images créées avec cette caméra industrielle haut de gamme est impressionnante.



Numéro de commande	Description	Prix HT
2001-15	Microscope stylo, 15x	
1008-XS-ADP	Caméra USB 2.0 avec adaptateur spécial	
Metric BE	Logiciel d'affichage et de sauvegarde d'images	
Livraison:		
Paieiment:		

## Microscopes stylo PEAK 2051-60



<b>Grossissement</b>	<b>60x</b>
Focale variable	Avec l'angle de réglage
Champ de vision	3,5 mm
Longueur de mesure	
Graduation	
Optique	Sans distorsion
Dimensions	139 x 28 mm
Poids	28 grammes
Étui	Inclus
Représentation	Inversé latéralement

Numéro de commande	Description	Prix HT
2051-60	Microscope stylo, 60x	
Livraison:		
Paieement:		

## Pièces de rechange pour microscopes stylo

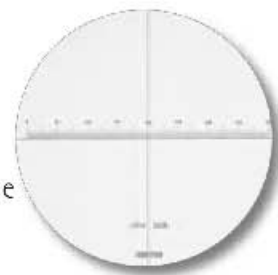


### Pointes en acrylique

Pointes en acrylique de rechange pour les microscopes stylo PEAK. La pièce de rechange est identique pour les modèles 2001 et 2036. De même pour les modèles 2050 et 2056. La taille de la pointe du modèle 2051 est différente.

Numéro de commande	Modèles	Prix HT
KF-2001	Pour les microscopes stylo 2001 et 2036	
KF-2050	Pour les microscopes stylo 2050 et 2056	
KF-2051	Pour les microscope stylo 2051	
Livraison:		
Paieement:		

## Microscopes stylo PEAK 2050-100



<b>Grossissement</b>	<b>100x</b>
Focale variable	Avec l'angle de réglage
Champ de vision	0,86 mm
Longueur de mesure	0,8 mm
Graduation	0.005 mm, focusable
Optique	Sans distorsion
Dimensions	111 x 21 mm
Poids	28 grammes
Étui	Inclus
Représentation	Conforme à l'original

Numéro de commande	Description	Prix HT
<b>2050-100</b>	Microscope stylo, 100x	
Livraison:		
Paie ment:		

## Microscopes stylo PEAK 2051-30



<b>Grossissement</b>	<b>30x</b>
Focale variable	Avec l'angle de réglage
Champ de vision	5,8 mm
Longueur de mesure	
Graduation	
Optique	Sans distorsion
Dimensions	157 x 28 mm
Poids	28 grammes
Étui	Inclus
Représentation	Inversé latéralement

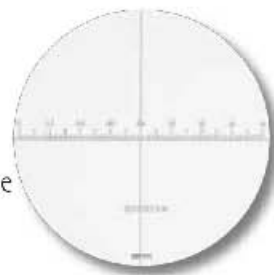
Le microscope stylo 2051 se distingue par son grand champ de vision et sa luminosité. Il est disponible en 30x et 60x. Le grand champ de vision est permis par l'objectif haute qualité de la série 2034. Un grossissement 30x donne un champ de vision de 5,8 mm. Il est de 3,5 mm avec le grossissement 60x. L'image présentée est, comme dans les séries 2001 et 2036, inversée. Sa construction solide lui permet d'être utilisé même en milieu difficile.

Numéro de commande	Description	Prix HT
<b>2051-30</b>	Microscope stylo, 30x	
Livraison:		
Paie ment:		

## Microscopes stylo PEAK 2050-50



<b>Grossissement</b>	<b>50x</b>
Focale variable	Avec l'angle de réglage
Champ de vision	1,7 mm
Longueur de mesure	1,6 mm
Graduation	0.02 mm, focusable
Optique	Sans distorsion
Dimensions	111 x 21 mm
Poids	28 grammes
Étui	Inclus
Représentation	Conforme à l'original

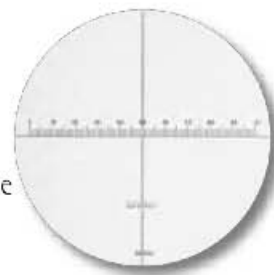


Numéro de commande	Description	Prix HT
2050-50	Microscope stylo, 50x	
Livraison:		
Paiement:		

## Microscopes stylo PEAK 2050-75



<b>Grossissement</b>	<b>75x</b>
Focale variable	Avec l'angle de réglage
Champ de vision	1,1 mm
Longueur de mesure	1 mm
Graduation	0.01 mm, focusable
Optique	Sans distorsion
Dimensions	111 x 21 mm
Poids	28 grammes
Étui	Inclus
Représentation	Conforme à l'original



Numéro de commande	Description	Prix HT
2050-75	Microscope stylo, 75x	
Livraison:		
Paiement:		



## Microscopes stylo PEAK 2056-50



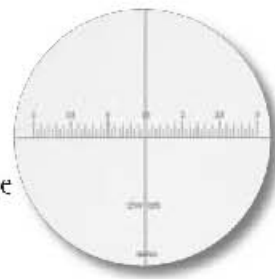
<b>Grossissement</b>	<b>50x</b>
Focale variable	Avec l'angle de réglage
Champ de vision	1,7 mm
Longueur de mesure	
Graduation	
Optique	Sans distorsion
Dimensions	111 x 21 mm
Poids	28 grammes
Étui	Inclus
Représentation	Conforme à l'original

Numéro de commande	Description	Prix HT
2056-50	Microscope stylo, 50x	
Livraison:		
Paieiment:		

## Microscopes stylo PEAK 2050-25



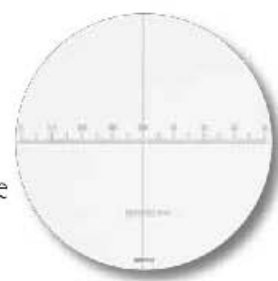
<b>Grossissement</b>	<b>25x</b>
Focale variable	Avec l'angle de réglage
Champ de vision	3,5 mm
Longueur de mesure	3 mm
Graduation	0,05 mm, focusable
Optique	Sans distorsion
Dimensions	111 x 21 mm
Poids	28 grammes
Étui	Inclus
Représentation	Conforme à l'original



La série 2050 dispose des modèles à grossissement 15x, 25x, 50x, 75x et 100x. La différence la plus importante par rapport à la série 2036 est l'image de l'objet conforme à l'originale. Un système de prismes dans le microscope épargne une longueur de construction et oriente l'image dans le bon sens. Les échelles de mesure intégrées ont une graduation entre 0,05 et 0,005 mm. Le champ de vision va de 3,5 à 0,86 mm. La focalisation séparée de l'échelle de mesure est une autre particularité de ce microscope stylo de grande qualité. Avantage : objectif et échelle sont réglables comme sur un microscope sur pied. Il est livré dans un étui.

Numéro de commande	Description	Prix HT
2050-25	Microscope stylo, 25x	
Livraison:		
Paieiment:		

## Microscopes stylo PEAK 2036-50



<b>Grossissement</b>	<b>50x</b>
Focale variable	Avec l'angle de réglage
Champ de vision	1,7 mm
Longueur de mesure	1,6 mm
Graduation	0,02 mm
Optique	Sans distorsion
Dimensions	124 x 12,4 mm
Poids	12 grammes
Étui	Inclus
Représentation	Inversé latéralement

Numéro de commande	Description	Prix HT
2036-50	Microscope stylo, 50x	
1008-XS-ADP	Caméra USB 2.0 avec adaptateur spécial	
Metric BE	Logiciel d'affichage et de sauvegarde d'images	
Livraison:		
Paieement:		

## Microscopes stylo PEAK 2056-25



<b>Grossissement</b>	<b>25x</b>
Focale variable	Avec l'angle de réglage
Champ de vision	3,5 mm
Longueur de mesure	
Graduation	
Optique	Sans distorsion
Dimensions	111 x 21 mm
Poids	28 grammes
Étui	Inclus
Représentation	Conforme à l'original

Suite à de nombreuses demandes, les microscopes stylo 25x et 50x de la série 2056 sont aussi disponibles sans graduation. Si le microscope sert à effectuer un contrôle visuel, une graduation du type de celle de la série 2050 peut déranger. La différence la plus importante par rapport à la série 2001 est l'image de l'objet conforme à l'originale. Un système de prismes dans le microscope épargne une longueur de construction et oriente l'image dans le bon sens. Il est livré dans un étui. Ce modèle n'est pas disponible en 75x et 100x.

Numéro de commande	Description	Prix HT
2056-25	Microscope stylo, 25x	
Livraison:		
Paieement:		

## Microscopes stylo PEAK 2001-100



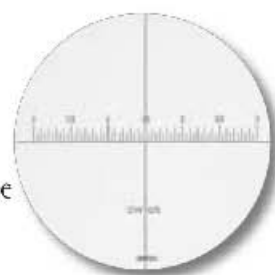
<b>Grossissement</b>	<b>100x</b>
Focale variable	Avec l'angle de réglage
Champ de vision	0,84 mm
Longueur de mesure	
Graduation	
Optique	Sans distorsion
Dimensions	124 x 12,4 mm
Poids	12 grammes
Étui	Inclus
Représentation	Inversé latéralement

Numéro de commande	Description	Prix HT
<b>2001-100</b>	Microscope stylo, 100x	
<b>1008-XS-ADP</b>	Caméra USB 2.0 avec adaptateur spécial	
<b>Metric BE</b>	Logiciel d'affichage et de sauvegarde d'images	
Livraison:		
Paiement:		

## Microscopes stylo PEAK 2036-25



<b>Grossissement</b>	<b>25x</b>
Focale variable	Avec l'angle de réglage
Champ de vision	3,3 mm
Longueur de mesure	3 mm
Graduation	0,05 mm
Optique	Sans distorsion
Dimensions	124 x 12,4 mm
Poids	12 grammes
Étui	Inclus
Représentation	Inversé latéralement



La série 2036 dispose des modèles à grossissement 25x et 50x. Ils contiennent une graduation 0,05 ou 0,02 mm. La focalisation se fait en plaçant le microscope sur la pointe en acrylique vissable. En tournant l'appareil, l'appareil se focalise sur le point de mesure. L'image est inversée. Son petit diamètre de 12,4 mm lui permet d'effectuer des observations dans des endroits qu'un microscope normal ne pourrait atteindre. Les optiques très lumineuses ne nécessitent aucun éclairage supplémentaire. La livraison comprend un étui en cuir synthétique.

Numéro de commande	Description	Prix HT
<b>2036-25</b>	Microscope stylo, 25x	
<b>1008-XS-ADP</b>	Caméra USB 2.0 avec adaptateur spécial	
<b>Metric BE</b>	Logiciel d'affichage et de sauvegarde d'images	
Livraison:		
Paiement:		

## Microscopes stylo PEAK 2001-50



<b>Grossissement</b>	<b>50x</b>
Focale variable	Avec l'angle de réglage
Champ de vision	1,7 mm
Longueur de mesure	
Graduation	
Optique	Sans distorsion
Dimensions	124 x 12,4 mm
Poids	12 grammes
Étui	Inclus
Représentation	Inversé latéralement

Numéro de commande	Description	Prix HT
2001-50	Microscope stylo, 50x	
1008-XS-ADP	Caméra USB 2.0 avec adaptateur spécial	
Metric BE	Logiciel d'affichage et de sauvegarde d'images	
Livraison:		
Paiement:		

## Microscopes stylo PEAK 2001-75



<b>Grossissement</b>	<b>75x</b>
Focale variable	Avec l'angle de réglage
Champ de vision	1,09 mm
Longueur de mesure	
Graduation	
Optique	Sans distorsion
Dimensions	124 x 12,4 mm
Poids	12 grammes
Étui	Inclus
Représentation	Inversé latéralement

Numéro de commande	Description	Prix HT
2001-75	Microscope stylo, 75x	
1008-XS-ADP	Caméra USB 2.0 avec adaptateur spécial	
Metric BE	Logiciel d'affichage et de sauvegarde d'images	
Livraison:		
Paiement:		



## Microscopes stylo PEAK 2001-15, modèle long



<b>Grossissement</b>	<b>15x</b>
Focale variable	Avec l'angle de réglage
Champ de vision	5,4 mm
Longueur de mesure	
Graduation	
Optique	Sans distorsion
Dimensions	180 x 12,4 mm
Poids	18 grammes
Étui	Inclus
Représentation	Inversé latéralement

Le modèle spécial du 2001 est plus long, pour inspecter des endroits difficiles à atteindre ou travailler sur des plans de travail lorsque l'utilisateur ne peut se rapprocher trop près. Le modèle long du microscope style est lui aussi sensible à la lumière et ne nécessite pas d'éclairage supplémentaire.

Numéro de commande	Description	Prix HT
<b>2001-15-L</b>	Microscope stylo, 15x, modèle long	
<b>1008-XS-ADP</b>	Caméra USB 2.0 avec adaptateur spécial	
<b>Metric BE</b>	Logiciel d'affichage et de sauvegarde d'images	
Livraison:		
Paieiment:		

## Microscopes stylo PEAK 2001-25



<b>Grossissement</b>	<b>25x</b>
Focale variable	Avec l'angle de réglage
Champ de vision	3,3 mm
Longueur de mesure	
Graduation	
Optique	Sans distorsion
Dimensions	124 x 12,4 mm
Poids	12 grammes
Étui	Inclus
Représentation	Inversé latéralement

Numéro de commande	Description	Prix HT
<b>2001-25</b>	Microscope stylo, 25x	
<b>1008-XS-ADP</b>	Caméra USB 2.0 avec adaptateur spécial	
<b>Metric BE</b>	Logiciel d'affichage et de sauvegarde d'images	
Livraison:		
Paieiment:		

# Microscope de positionnement PEAK 5100



## Contenu

*Microscope de positionnement PEAK 5100 (LDM-40) .....2*

## Microscope de positionnement PEAK 5100 (LDM-40)



<b>Grossissement</b>	<b>8 – 27x (LDM-40)</b>
Grossissement	Microscope 40x
Focale variable	Oui
Réticule, focale variable	Oui
Champ de vision	19 – 5,5 mm
Distance de travail	de 200 mm à $\infty$
Ouverture numérique	0,06 (microscope)
Distance focale	350 mm (microscope)
Dimensions	63 x 172 mm (microscope)
Dimensions	232 (max. 316) x 43 mm (LDM-40)
Poids	414 grammes
Coffret de transport	Inclus
Échelle standard	Non livrée
Oculaire	10x avec réticule
Objectif	4x
Représentation	Conforme à l'original
Représentation	Inversée (microscope)

À côté des appareils de la série CV-P, le LDM-40 est une alternative optique simple aux systèmes de positionnement vidéo. Il est composé d'un microscope de mesure 40x et d'un objectif supplémentaire. Les objets sont placés, comme le montre le tableau ci-dessous, à une distance minimale de 200 mm. Conseil d'utilisation : déterminez tout d'abord la distance de travail entre le LDM-40 et l'objet avec le marquage de distance gravé sur le tube. Changez alors la focale avec l'anneau de réglage. L'oculaire du microscope contient un réticule. L'objectif est composé de lentilles de collimateur. Séparé de l'optique supplémentaire et placé sur le pied en acrylique, le microscope fournit un grossissement de 40x. La lampe (avec piles, non livrées) et son support sont joints à la livraison. En option, un oculaire de graduation 0,05 mm (microscope 2034-40) est disponible avec le numéro de commande OKU-040, prix en euros 100,00 HT.



<b>Numéro de commande</b>	Description	
<b>5100</b>	Microscope de positionnement LDM-40	
Livraison :		
Païement :		



Le LDM peut être associé à une caméra ISB 2.0 pour faciliter le positionnement par l'oculaire. Cet adaptateur permet de monter sur l'oculaire une mini-caméra USB 8 mégapixels, avec objectif et autofocus. Ceci permet de sauvegarder rapidement les images sur un portable ou un PC. Utilisez le pilote d'origine de la caméra (en anglais) ou associez le tout au logiciel Metric BE (affichage et sauvegarde des images), plus facile à manipuler. La qualité des images créées avec cette caméra industrielle haut de gamme est impressionnante.



La puce de la caméra USB sera centrée en ajustant les réticules du logiciel Metric BE et de l'oculaire. Ce réglage se fait avec les trois vis six pans sans tête fixant l'adaptateur au corps du LDM. Le champ de vision est d'env. 4 mm pour une distance de 200 mm. Une distance de 2 000 mm fournit un champ de vision de 80 mm. Le pied montré dans l'illustration n'est pas livré



Numéro de commande	Description	
<b>1008-XS-ADP</b>	Caméra USB 2.0 avec adaptateur spécial	
<b>Metric BE</b>	Logiciel d'affichage et de sauvegarde d'images	
Livraison :		
Paiement :		

La partie inférieure du corps de l'objectif est dotée d'un filetage de montage 1/4". La livraison contient un adaptateur en acier avec un filetage M8. Vous pouvez commander un support en POM, à visser en position avec une vis fraisée. Vous pouvez aussi monter un système de guidage avec un pied. Les distances de travail et les grossissements suivants sont gravés sur le corps de l'objectif. Le système est bien sûr réglable en continu à l'intérieur de cette plage de valeurs



Distance de travail (mm)	Grossissement	Champ de vision (mm)	Dimensions (mm)
200	27x	5	∅ 46 x 316
300	15x	10	∅ 46 x 292
400	10x	15	∅ 46 x 282
500	8x	19	∅ 46 x 277
∞			∅ 46 x 262



Numéro de commande	Description	
2034-POM	Support en POM	
P300-P-POM-2034	Support en POM avec rail de guidage et butée	
Livraison :		
Paieiment :		

[Retour à contenu](#)