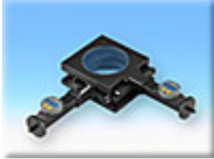


# M

---

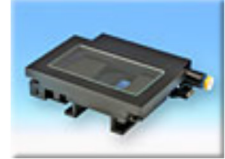
## Tables transversales et composants

---



[Tables de mesure  
et de positionnement](#)

[Tables de mesure  
motorisées  
et contrôles](#)



[Table transversale spéciale,  
25x25 mm,  
charge jusqu'à 30 kg](#)

[CV-PLS-30](#)  
Étau de précision à vis



## Cross table CV-MT-25

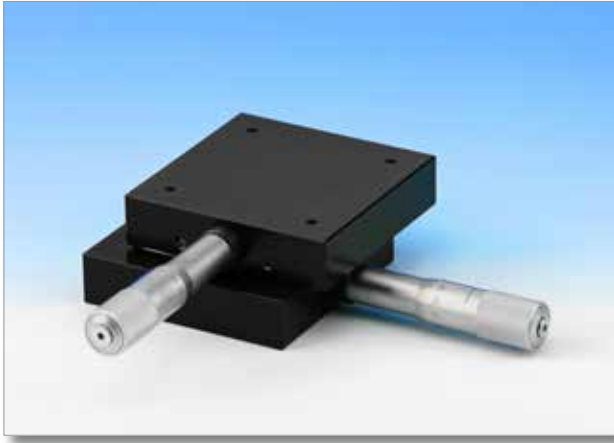


Table de mesure transversale et table de positionnement de précision 25x25 mm avec touches mobiles mécaniques 0,01 mm. Les deux faces sont dotées de quatre filets intérieurs de fixation M4. La CV-MT-25 peut être associée avec la table rotative CV-RT-85 et la table à galets CV-KT-85. La table est également disponible en version anodisé argent.

Numéro de commande	Description	
CV-MT-25	Table de mesure transversale avec touches mobiles mécaniques 0,01 mm	
Livraison:		
Paieiment:		

## Table de mesure transversale CV-MT-25-SYL

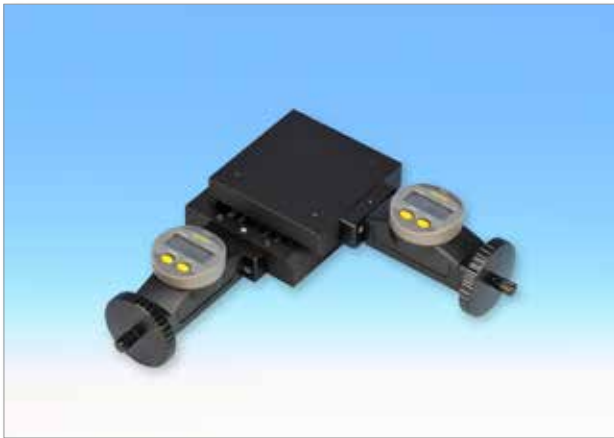


Table de mesure transversale 25x25 mm avec touches mobiles numériques 0,001 mm. Les deux faces sont dotées de quatre filets intérieurs de fixation M4. La CV-MT-25 peut être associée avec la table rotative CV-RT-85 et la table à galets CV-KT-85. L'utilisation de touches mobiles numériques permet, via un câble de données en option, de lire les coordonnées XY avec le logiciel de mesure Metric MT. Vous disposez alors de la fonction DXF Overlay. La table est également disponible en version anodisé argent.

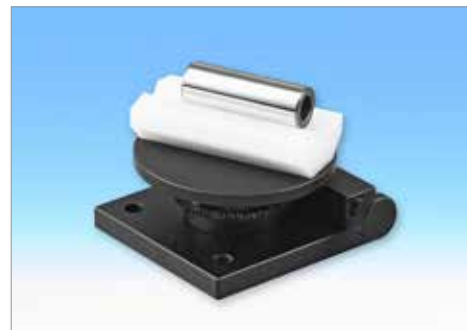
Numéro de commande	Description	
CV-MT-25-SYLVAC	Table de mesure transversale avec touches mobiles numériques 0,001 mm	
CV-SYLVAC-USB	Set de câbles pour la lecture des coordonnées XY, avec connexion USB	
Livraison:		
Paieiment:		

***Table de mesure transversale CV-MT-25-SL, 25 x 25 mm, chargeable jusqu'à 30 kg, voir page 16!***

## Table rotative CV-RT-85



Une douille de fixation de diamètre 3 mm dans le centre de la plaque de pose permet d'insérer d'autres dispositifs de fixation. La plaque de pose a un diamètre de 85 mm. La CV-RT-85 peut être associée à la table de mesure transversale CV-MT-25 et CV-MTU-50 (fixée avec une plaque adaptatrice supplémentaire). Un prisme en polyoxyméthylène (POM) doté d'une goupille d'ajustage, livrable en option, permet de traiter les pièces rondes. La CV-RT-85 peut être montée sur les plaques de pose en métal de la table de mesure transversale CV-KTU-50 et des tables



transversales coulissantes CV-EK-100 et CV-EK-150. Veuillez le signaler lors de la commande, les plaques de pose devant être livrées percées en conséquence. La table est également disponible en version anodisé argent.

Numéro de commande	Description	
CV-RT-85	Table rotative diamètre 85 mm	
CV-ADP-MTU-50	Plaque adaptatrice pour CV-RT-85 sur CV-MTU-50	
Livraison:		
Paiement:		

## Table à galets CV-KT-85



La table à galets peut être montée sur la table de mesure transversale CV-MT-25. Elle est entièrement en aluminium. La table à galets peut être montée sur les plaques de pose en métal de la table de mesure transversale CV-KTU-50 et des tables transversales coulissantes CV-EK-100 et CV-EK-150. Veuillez le signaler lors de la commande, les plaques de pose devant être livrées percées en conséquence. La table est également disponible en version anodisé argent. La table est également disponible aux diamètres 50 mm et 200 mm.

Numéro de commande	Description	
CV-KT-85	Table à galets diamètre 85 mm	
Livraison:		
Paiement:		

## Table de mesure transversale CV-MTU-50-OS

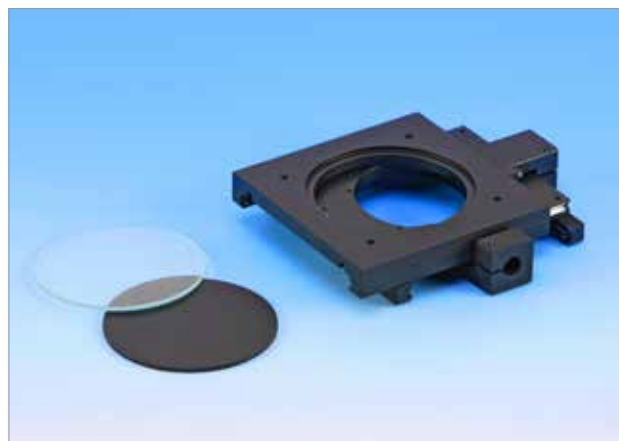
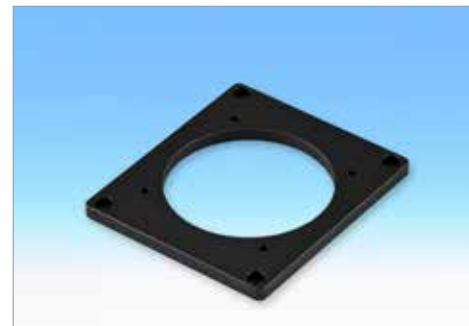


Table de mesure transversale CV-MTU-50 avec plage de mesure 50x50 mm. La livraison comprend une plaque de pose en verre et une plaque de pose métallique. La table transversale peut être livrée avec une fixation 12 mm (pour touches mobiles mécaniques) ou 18 mm (pour touches mobiles avec affichage numérique). L'utilisation de touches mobiles numériques permet, via un câble de données en option, de lire les coordonnées XY avec le logiciel de mesure Metric MT. Vous disposez alors, entre autres, de la fonction DXF Overlay. Les accessoires peuvent éga-

lement comprendre des touches mobiles avec une incrémentation de 1 mm pour l'utilisation de la CV-MTU-50 comme table de positionnement simple. Un cadre de montage est livrable séparément, au cas où la table ne peut être fixée avec les filets intérieurs de la face inférieure.



Numéro de commande	Description	
<b>CV-MTU-50-OS</b>	Table de mesure transversale 50x50 mm sans touches mobiles	
<b>CV-ADP-MTU-50</b>	Cadre de montage	
<b>CV-SP-1-MM</b>	Jeu de touches mobiles incrémentation 1 mm pour CV-MTU-50	
Livraison:		
Paieiment:		

## Table de mesure transversale CV-MTU-50-MIT



Table de mesure transversale CV-MTU-50 MIT avec plage de mesure 50x50 mm. La livraison comprend une plaque de pose en verre et une plaque de pose métallique. La table transversale peut être livrée avec une fixation 18 mm pour les touches mobiles numériques (Mitutoyo) graduation 0,001 mm jointes. Un cadre de montage est livrable séparément, au cas où la table ne peut être fixée avec les filets intérieurs de la face inférieure. L'utilisation de touches mobiles numériques permet, via un câble de données en option, de lire les coordonnées XY avec le logiciel de mesure Metric MT. Vous disposez alors de la fonction DXF Overlay.

Numéro de commande	Description	
<b>CV-MTU-50-MIT</b>	Table de mesure transversale avec touches mobiles numériques 0,001 mm	
<b>CV-ADP-MTU-50</b>	Cadre de montage	
<b>CV-DMX-2</b>	Set de câbles pour la lecture des coordonnées XY, avec connexion USB	
Livraison:		
Paieiment:		

## Table de mesure transversale CV-MTM-100

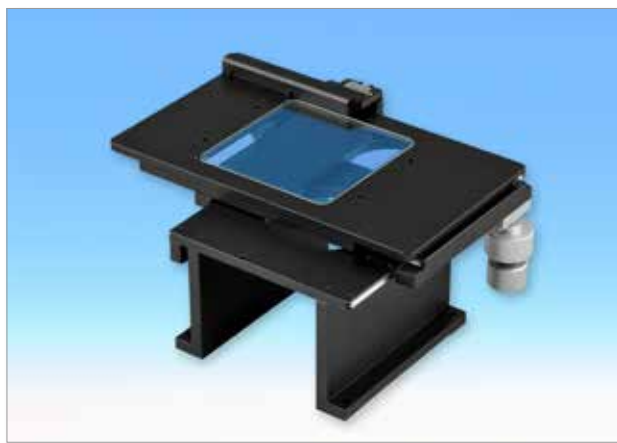


Table de mesure transversale CV-MTM-100 avec plage de mesure 100x100 mm. Cette table, composée de 3 plaques, a été spécialement conçue pour les microscopes verticaux. Le système de mesure MR assure une mesure particulièrement précise. La position de la pièce est déterminée selon quatre axes, par le SCD Plus. Ce dernier est branché par câble USB et peut être alors lu par le logiciel de mesure Metric MT, qui calculera alors les coordonnées XY. La table de mesure est livrée, selon l'utilisation prévue (lumière incidente ou par transparence), avec une plaque de pose en verre ou métallique (à préciser à la commande).

Numéro de commande	Description	
<b>CV-MTM-100</b>	Table de mesure transversale, manuelle 100x100 mm avec système SCD	
Livraison:		
Paiement:		

## Table de mesure transversale CV-MTM-150

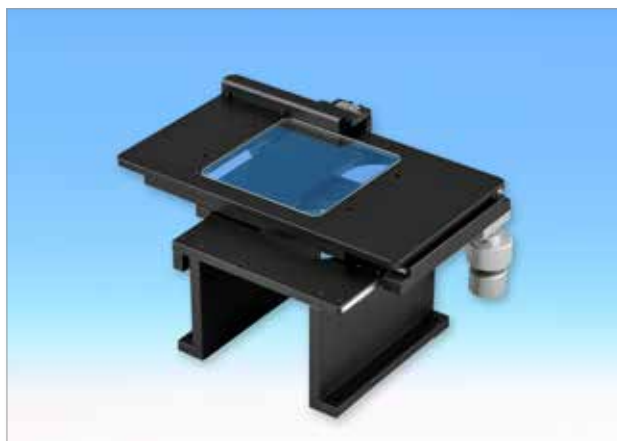


Table de mesure transversale CV-MTM-150 avec plage de mesure 150x150 mm. Cette table, composée de 3 plaques, a été spécialement conçue pour les microscopes verticaux. Le système de mesure MR assure une mesure particulièrement précise. La position de la pièce est déterminée selon quatre axes, par le SCD Plus. Ce dernier est branché par câble USB et peut être alors lu par le logiciel de mesure Metric MT, qui calculera alors les coordonnées XY. La table de mesure est livrée, selon l'utilisation prévue (lumière incidente ou par transparence), avec une plaque de pose en verre ou métallique (à préciser à la commande). Les modèles de la gamme MTM sont disponibles dotés d'une plage de mesure 200x200 mm ou 300x300 mm.

Numéro de commande	Description	
<b>CV-MTM-150</b>	Table de mesure transversale, manuelle 150 x 150 mm avec système SCD	
<b>CV-MTM-200</b>	Table de mesure transversale, manuelle 200 x 200 mm avec système SCD	
<b>CV-MTM-300</b>	Table de mesure transversale, manuelle 300 x 300 mm avec système SCD	
Livraison:		
Paiement:		

## Table de mesure transversale CV-MT-200-100

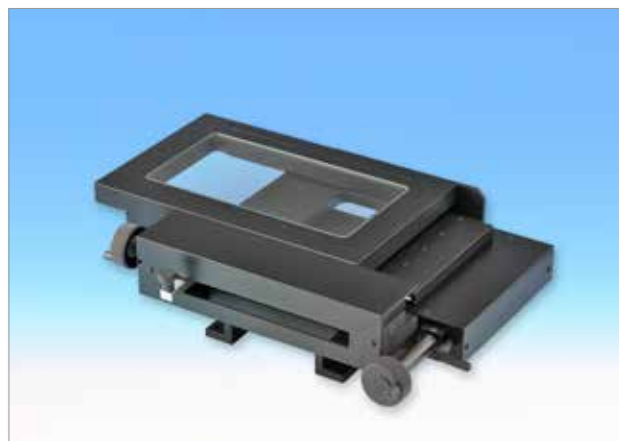


Table de mesure transversale CV-MTM-200-100 avec plage de mesure 200x100 mm. Dotée d'un réglage rapide de X ou Y et d'un couple de rotation réglable, vous avez la possibilité de la manipuler avec une seule main. Le système de mesure MR assure une mesure particulièrement précise. La position de la pièce est déterminée selon quatre axes, par le SCD Plus. Ce dernier est branché par câble USB et peut être lu par le logiciel de mesure Metric MT, qui calculera alors les coordonnées XY. La table de mesure est livrée, selon l'utilisation prévue (lumière incidente ou par transparence) avec une plaque de pose en verre ou métallique. Les modèles de la gamme MT sont dotés en série d'une plage de mesure 200x200 mm ou 300x300 mm, des modèles spécifiques sont

aussi disponibles, leur plage de mesure pouvant aller jusqu'à 600x600 mm. À partir d'une plage de mesure de 200x100 mm, ces tables sont aussi disponibles dotées d'un système moteur et de sa commande.

Numéro de commande	Description	
<b>CV-MT-200-100</b>	Table de mesure transversale, manuelle 200 x 100 mm avec système SCD	
<b>CV-MT-200-200</b>	Table de mesure transversale, manuelle 200 x 200 mm avec système SCD	
<b>CV-MT-300-300</b>	Table de mesure transversale, manuelle 300 x 300 mm avec système SCD	
<b>CV-MT-150-150-SL</b>	Table de mesure transversale, manuelle 150x150 mm avec système SCD - Modèle spécial pour pièces lourdes jusqu'à 24 kg (sur le cadre externe)	
<b>CV-MT-300-230-S</b>	Table de mesure transversale, manuelle 300 x 230 mm avec système SCD	
<b>CV-MT-400-400-S-A</b>	Table de mesure transversale, manuelle 400 x 400 mm avec système SCD - Lumière incidente seulement	
<b>CV-MT-400-400-S</b>	Table de mesure transversale, manuelle 400 x 400 mm avec système SCD	
<b>CV-MT-450-250-S</b>	Table de mesure transversale, manuelle 450 x 250 mm avec système SCD	
<b>CV-MT-500-100-S</b>	Table de mesure transversale, manuelle 500 x 100 mm avec système SCD	
<b>CV-MT-600-150-S</b>	Table de mesure transversale, manuelle 600 x 150 mm avec système SCD	
<b>CV-MT-600-600-S-A</b>	Table de mesure transversale, manuelle 600 x 600 mm avec système SCD - Lumière incidente seulement	
<b>CV-MT-600-600-S</b>	Table de mesure transversale, manuelle 600 x 600 mm avec système SCD	
Livraison:		
Paiement:		

## Table coulissante transversale CV-KT-100



Table coulissante transversale 100x100 mm avec plaque fermée pour applications d'éclairage. Le déplacement est manuel (sans réglage de précision). Les composants CV-MT-25, CV-KT-85 et CV-RT-85 seront, au besoin, montés sur la table et fixés avec les vis moletées.

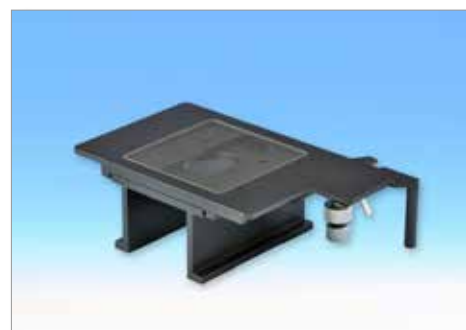


Numéro de commande	Description	
<b>CV-KT-100</b>	Table coulissante transversale 100x100 mm pour lumière incidente	
Livraison:		
Paiement:		

## Table coulissante transversale CV-EK-100

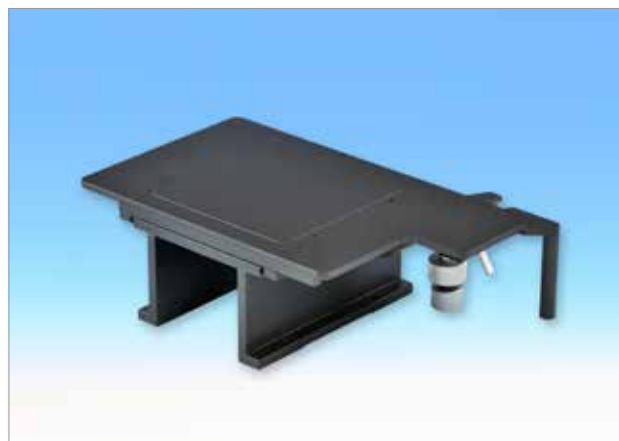


Table coulissante transversale 100x100 mm avec guidage par galets transversal de précision. Le déplacement se fait selon X et Y avec une vis moletée latérale. Le montage est effectué avec les barres en L. La table de mesure est livrée, selon l'utilisation prévue, avec une plaque de pose en verre ou métallique (à préciser à la commande).



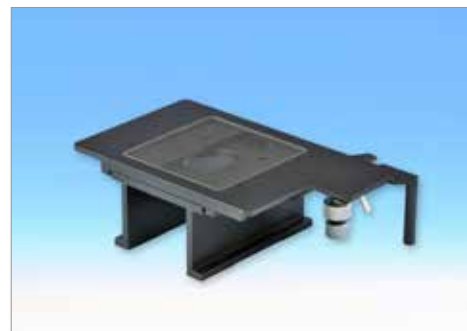
Numéro de commande	Description	
<b>CV-EK-100</b>	Table coulissante transversale 100x100 mm pour lumière incidente et rétro-éclairage	
Livraison:		
Paiement:		

## Table coulissante transversale CV-EK-150



ment 200x200 mm ou 300x300 mm.

Table coulissante transversale 150x150 mm avec guidage par galets transversal de précision. Le déplacement se fait selon X et Y avec une vis moletée latérale ou par le levier de la poignée (réglage rapide). Le montage est effectué avec les barres en L. La table de mesure est livrée, selon l'utilisation prévue, avec une plaque de pose en verre ou métallique (à préciser à la commande). Les modèles de la gamme CV-EK sont disponibles dotés d'une capacité de positionnement



Numéro de commande	Description	
CV-EK-150	Table coulissante transversale 150 x 150 mm pour lumière incidente et rétro-éclairage	
CV-EK-200	Table coulissante transversale 200 x 200 mm pour lumière incidente et rétro-éclairage	
CV-EK-300	Table coulissante transversale 300 x 300 mm pour lumière incidente et rétro-éclairage	
Livraison:		
Paiement:		

## Table rotative et de centrage CV-RT-150

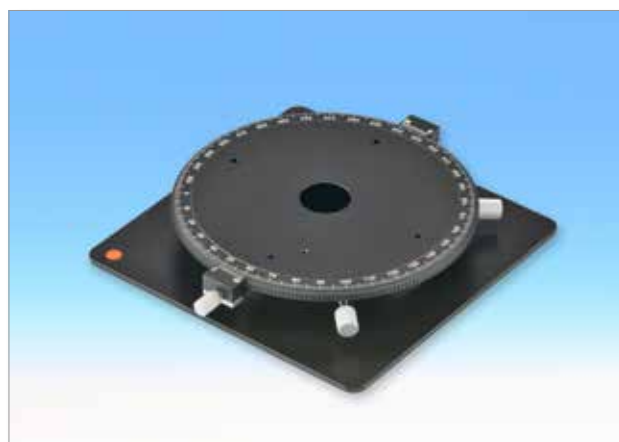
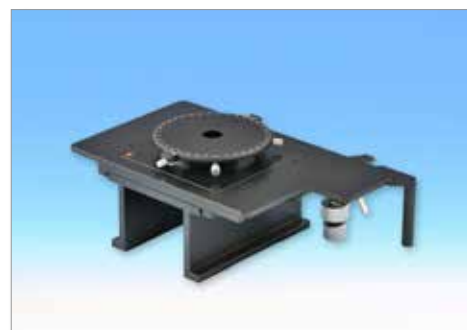


Table rotative avec plaque de pose pour table coulissante transversale CV-EK-150. En dehors de la rotation de 360°, la table peut être ajustée sur le côté droit avec deux vis moletées. Une vis moletée est placée devant pour assurer la fixation. Elle est graduée sur tout son périmètre. La table est ouverte au centre pour positionner d'autres fixations le cas échéant.



Numéro de commande	Description	
CV-RT-150	Table rotative avec plaque de pose pour CV-EK-150	
Livraison:		
Paiement:		



## Table de positionnement CV-ST-VHX-300



Une alternative à la table de mesure transversale classique. Avec sa capacité de positionnement de 300x300 mm à l'intérieur du cadre, elle a besoin, même avec son pied, de bien moins de place qu'une table normale. Les guides de précision permettent un léger déplacement de l'objectif selon les axes. Ces derniers sont dotés d'un réglage de précision avec vis de fixation. Livrable en option, un axe Z pour objectif est disponible, à ajouter à la fixation standard pour les systèmes CV, de zoom à crans, objectifs télécentriques ou, sur demande, pour tout système dessiné par vos soins.



mande, pour tout système dessiné par vos soins.

Une rainure est fraisée dans le cadre 20 mm pour glisser une vitre. La vitre est retenue par une barre vissée sur l'avant. Un rétro-éclairage parallèle, toujours centré par rapport à l'objectif, est disponible en option (prix sur demande). Il se déplace en même temps que ce dernier grâce à un support de maintien. La petite distance de travail en fait une solution idéale pour les matériaux plats. Des modèles spéciaux peuvent, sur demande, être réalisés, selon vos besoins techniques ou avec des colonnes d'écartement plus hautes.



Numéro de commande	Description	
<b>CV-ST-VHX-300</b>	Système de pied avec capacité de positionnement 300 x 300 mm	
Livraison:		
Paiement:		

## Table de mesure motorisée CV-MOT-100-100

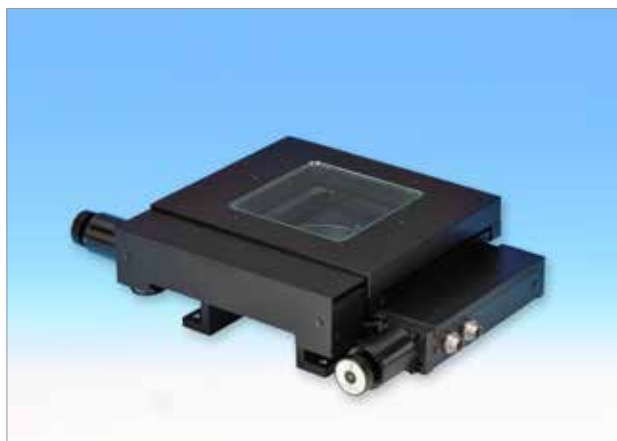


Table de mesure transversale avec moteur pas à pas biphasé et plage de mesure 100x100 mm. La table de mesure est disponible avec une incrémentation touches mobiles de 1 ou 2 mm. La précision de répétition est de 1  $\mu$ m. La table est livrée, selon l'utilisation prévue, avec une plaque de pose en verre ou métallique pour utilisations avec rétro-éclairage. Les systèmes de mesure seront lus par le logiciel Metric MT en association avec un contrôle de table ou de PCI (voir contrôle Tango).

Les barres de tenue livrées peuvent également être utilisées en fonction des exigences de montage. Modèles sur mesure jusqu'à 650x650 mm livrables. Le contrôle n'est pas compris dans la livraison.

Numéro de commande	Description	
<b>CV-MOT-100-100</b>	Table de mesure motorisée 100 x 100 mm	
Livraison:		
Paiement:		

## Table de mesure motorisée CV-MOT-200-100

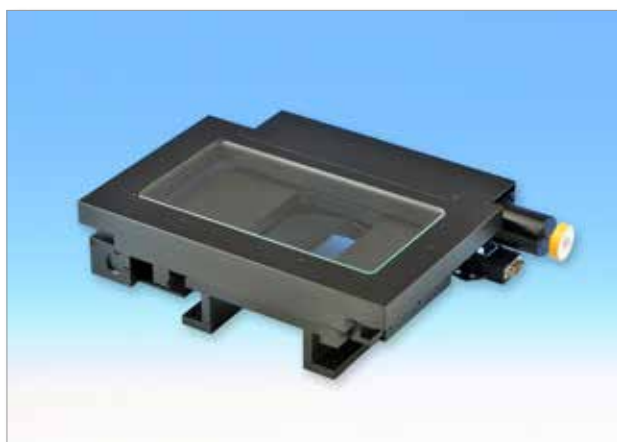


Table de mesure transversale avec moteur pas à pas biphasé et plage de mesure 200x100 mm. La table de mesure est disponible avec une incrémentation touches mobiles de 1 ou 2 mm. La précision de répétition est de 1  $\mu$ m. La table est livrée, selon l'utilisation prévue, avec une plaque de pose en verre ou métallique pour utilisations avec rétro-éclairage. Les systèmes de mesure seront lus par le logiciel Metric MT en association avec un contrôle de table ou de PCI (voir contrôle Tango).

Les barres de tenue livrées peuvent également être utilisées en fonction des exigences de montage. Modèles sur mesure jusqu'à 650x650 mm livrables. Le contrôle n'est pas compris dans la livraison.

Numéro de commande	Description	
<b>CV-MOT-200-100</b>	Table de mesure motorisée 200 x 100 mm	
Livraison:		
Paiement:		

## Table de mesure motorisée CV-MOT-200-200

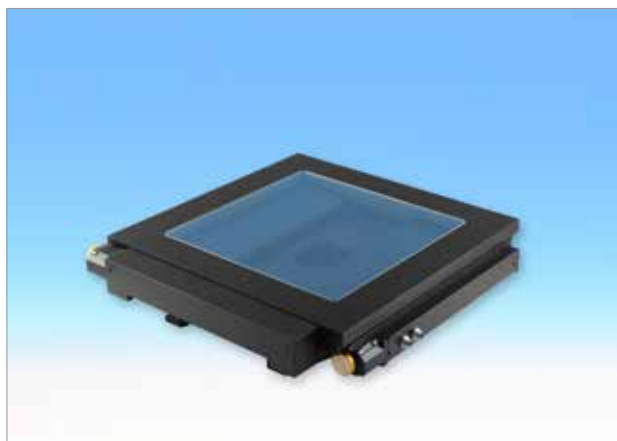


Table de mesure transversale avec moteur pas à pas biphasé et plage de mesure 200x200 mm. La table de mesure est disponible avec une incrémentation touches mobiles de 1 ou 2 mm. La précision de répétition est de 1  $\mu$ m. La table est livrée, selon l'utilisation prévue, avec une plaque de pose en verre ou métallique pour utilisations avec rétro-éclairage. Les systèmes de mesure seront lus par le logiciel Metric MT en association avec un contrôle de table ou de PCI (voir contrôle Tango).

Les barres de tenue livrées peuvent également être utilisées en fonction des exigences de montage. Modèles sur mesure jusqu'à 650x650 mm livrables. Le contrôle n'est pas compris dans la livraison.

Numéro de commande	Description	
<b>CV-MOT-200-200</b>	Table de mesure motorisée 200 x 200 mm	
Livraison:		
Paiement:		

## Table de mesure motorisée CV-MOT-300-300

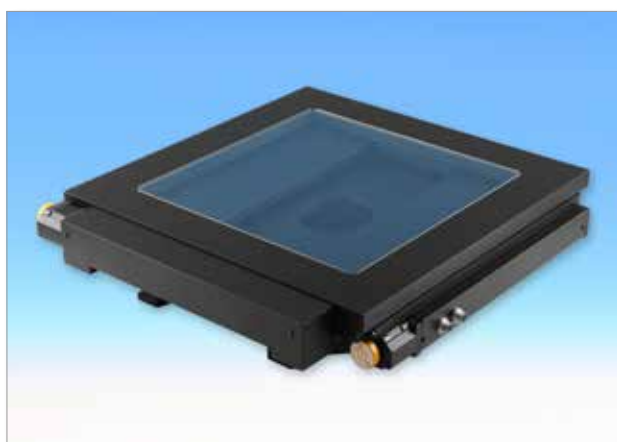
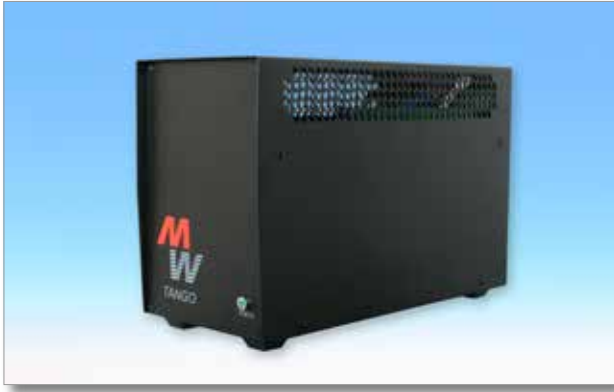


Table de mesure transversale avec moteur pas à pas biphasé et plage de mesure 300x300 mm. La table de mesure est disponible avec une incrémentation touches mobiles de 1, 2 ou 4 mm. La précision de répétition est de 1  $\mu$ m. La table est livrée, selon l'utilisation prévue, avec une plaque de pose en verre ou métallique pour utilisations avec rétro-éclairage. Les systèmes de mesure seront lus par le logiciel Metric MT en association avec un contrôle de table ou de PCI (voir contrôle Tango).

Les barres de tenue livrées peuvent également être utilisées en fonction des exigences de montage. Modèles sur mesure jusqu'à 650x650 mm livrables. Le contrôle n'est pas compris dans la livraison.

Numéro de commande	Description	
<b>CV-MOT-300-150</b>	Table de mesure motorisée 300 x 150 mm	
<b>CV-MOT-300-200</b>	Table de mesure motorisée 300 x 200 mm	
<b>CV-MOT-300-300</b>	Table de mesure motorisée 300 x 300 mm	
<b>CV-MOT-400-400</b>	Table de mesure motorisée 400 x 400 mm	
<b>CV-MOT-500-500</b>	Table de mesure motorisée 500 x 500 mm	
<b>CV-MOT-600-600</b>	Table de mesure motorisée 600 x 600 mm	
<b>CV-MOT-650-200</b>	Table de mesure motorisée 650 x 220 mm	
Livraison:		
Paiement:		

## Contrôle pour tables de mesure transversales motorisées Tango Desktop



Contrôle de moteur pas à pas haute résolution en boîtier de table. Le contrôle de moteur pas à pas haute résolution Tango Desktop permet de contrôler jusqu'à 4 axes. Il a été spécialement conçu pour les problèmes de positionnement de précision en technique médicale et industrielle. Le positionnement peut être effectué par des systèmes de mesure magnétiques et optiques, disponibles en option. Tango est aussi livrable sous forme de carte enfichable PCI ou PCI Express. Il est livré avec câble et manette.

### **Aperçu des caractéristiques de puissance et de confort:**

#### **Positionnement avec une précision inférieure au micron ( $\mu$ ):**

Résolution de positions de 819.200  $\mu$ Steps/tour

#### **Contrôle jusqu'à 4 axes**

Mode Vecteur ou monoax

#### **Couple de rotation maximal, même à régime élevé**

grâce à une tension de 48 V et des courants de phase jusqu'à 2,5 A

#### **Conception écologique d'économie d'énergie:**

faible dissipation, donc dégagement de chaleur et consommation faible, pas besoin de ventilateur

#### **Plusieurs entrées et sorties / Interfaces:**

Déclencheur synchronisé, TTL, analogue

Interfaces de programmation: RS-232 ou USB

Entrées pour système de mesure: 1Vss, codeur TTL (RS422), Système de mesure MR Märzhäuser

#### **Langue de commande ASCII**

avec plus de 160 commandes

#### **Manipulation manuelle délicate**

avec manette, roue, trackball

#### **Fonctionnalité Plug & Play:**

Les éléments de commande sont reconnus automatiquement et peuvent être branchés pendant que l'appareil est en marche (branchement à chaud).

#### **L'interface Windows intuitive**

permet une intégration et une saisie de commande facile

#### **Prise en charge logicielle**

par bibliothèque de fonctions DLL

#### **Composants de la gamme Tango aisément interchangeables:**

compatibilité logicielle avec Tango PCI-S et Tango PCI-E

#### **Intégration PC de longue durée**

Fonctionnement par port PCI Express

Numéro de commande	Description	
<b>Tango 1 Desktop</b>	Contrôle de table pour un axe	
<b>Tango 2 Desktop</b>	Contrôle de table pour deux axes	
<b>Tango 3 Desktop</b>	Contrôle de table pour trois axes	
<b>Tango ENC-IF</b>	Écran de saisie pour système de mesure	
Livraison:		
Paiement:		

Numéro de commande	Description	
<b>Tango 1 PCI-S</b>	Contrôle PCI pour un axe	
<b>Tango 2 PCI-S</b>	Contrôle PCI pour deux axes	
<b>Tango 3 PCI-S</b>	Contrôle PCI pour trois axes	
<b>Tango ENC-IF</b>	Écran de saisie pour système de mesure	
<b>Tango ENT</b>	Bloc d'alimentation externe	
Livraison:		
Paiement:		

Numéro de commande	Description	
<b>Tango PCI-E 2</b>	Contrôle PCI Express pour deux axes	
<b>Tango PCI-E 3</b>	Contrôle PCI Express pour trois axes	
<b>Tango ENC-IF</b>	Écran de saisie pour système de mesure	
<b>Tango ENT</b>	Bloc d'alimentation externe	
Livraison:		
Paiement:		



## Table de mesure transversale CV-MT-25-SL



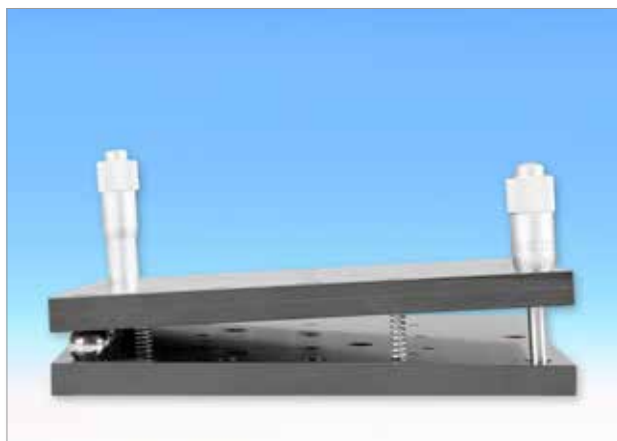
**Charge jusqu'à 30 kg!** Les glissières 5 points permettent à cette table de positionnement et de mesure transversale de supporter jusqu'à 30 kg. La zone de réglage est de 25 mm sur les axes X et Y. Le modèle standard est livré avec des touches mobiles montées de 0,01 mm. La table mesure 100x100x80 mm et pèse 1,6 kg (socle inclus). En accessoire, vous trouverez une plaque d'inclinaison, une plaque de rotation etc. La rectitude de la table sur 25 mm de parcours est inférieure à 2 µm. D'autres caractéristiques importantes de précision sont indiquées dans le document à télécharger traitant des dimensions de la table. La table est dotée, sur les deux faces arrière, de trous de fixation pour comparateurs

et sondes de mesure, dont les résultats peuvent être lus via un câble de données. Comparateurs et sondes sur demande.

Numéro de commande	Description	
CV-MT-25-SL	Table de mesure transversale sans touche mobile mécanique 0,01 mm, charge jusqu'à 30 kg – Zone de réglage 25x25 mm	
Livraison:		
Paiement:		

***Protocoles de mesure voir page 18!***

## Plaque d'inclinaison CV-MT-25-SL-NP

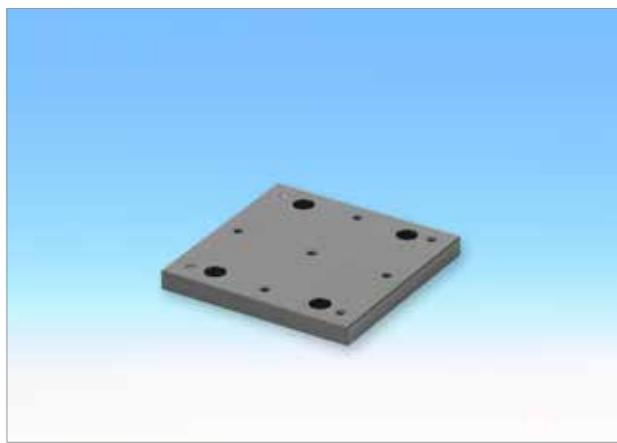


Pour compenser la position en pente de certaines pièces, cette plaque d'inclinaison peut être ajoutée à la CV-MT-25-SL. La position horizontale évite tout basculement et permet un réglage de précision de +/- 3°. La plaque supérieure est dotée d'un schéma d'alésage astucieux pour pouvoir attacher d'autres fixations.

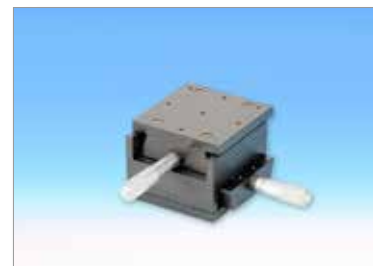


Numéro de commande	Description	
CV-MT-25-SL-NP	Plaque d'inclinaison pour table transversale	
Livraison:		
Paiement:		

## Socle CV-MT-25-SL-BPK



Le petit modèle de socle 100x100x100 mm est utile dans le cas où vous avez besoin d'un socle vissable par le dessous pour la table transversale.

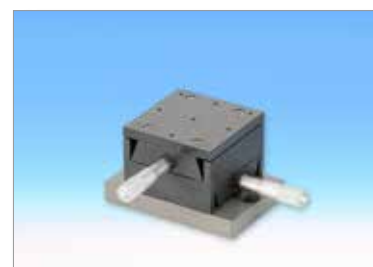


<b>Numéro de commande</b>	Description	
<b>CV-MT-25-SL-BPK</b>	Socle, montage par le dessous	
Livraison:		
Paiement:		

## Socle CV-MT-25-SL-BPG



Ce socle de 140x100x20 mm sert à monter, par le dessus, la table transversale sur une plaque de base.



<b>Numéro de commande</b>	Description	
<b>CV-MT-25-SL-BPG</b>	Socle, montage par le dessus	
Livraison:		
Paiement:		

## Plaque rotative CV-MT-25-SL-BPR

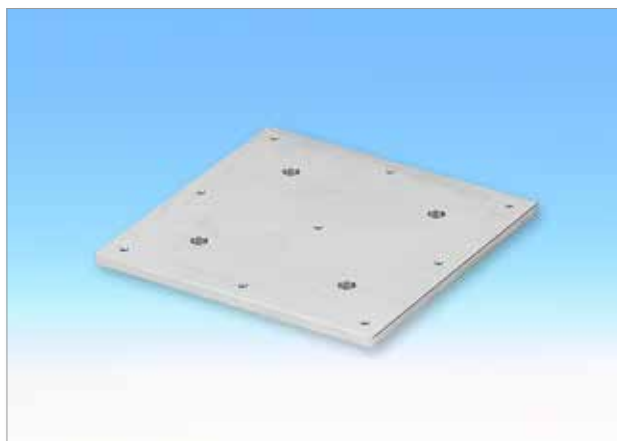


Cette plaque rotative spéciale, montée par le dessus, permet le réglage extrêmement précis selon les axes de rotation. La table pourra alors tourner de +/- 3° sur son axe.



Numéro de commande	Description	
CV-MT-25-SL-BPR	Réglage pour la rotation selon l'axe Z	
Livraison:		
Paiement:		

## Plaque de pose CV-MT-25-SL-ADP



La plaque de pose en acier chromé 150x150x10 mm est montée directement sur la table de mesure pour agrandir la surface de pose ou sur la plaque d'inclinaison si d'autres schémas d'alésage sont nécessaires.



Numéro de commande	Description	
CV-MT-25-SL-ADP	Plaque de pose 150x150 mm	
Livraison:		
Paiement:		



# Protocoles de mesure

## Axe KR-1 X

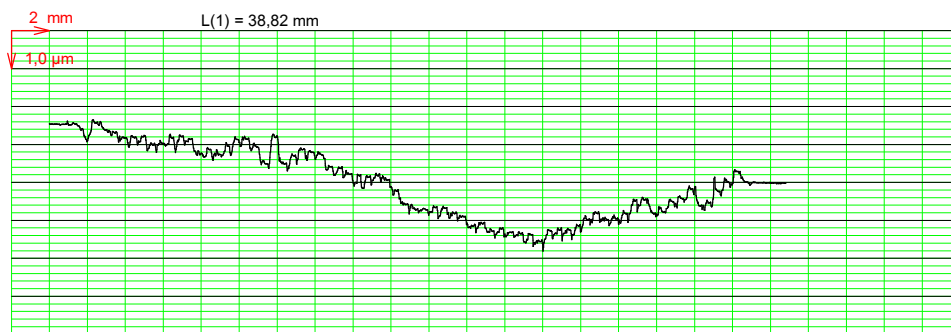
MESSPROTOKOLL

autost

20.06.11 / 17:50:21

Kommentar

Max	Min	Max-Min	(Max+Min)/2	Mittelwert
1,65	-1,81	3,46	-0,08	-0,56



PDF wurde mit pdfFactory-Prüfversion erstellt. [www.context-gmbh.de](http://www.context-gmbh.de)

## Axe KR-1 Y

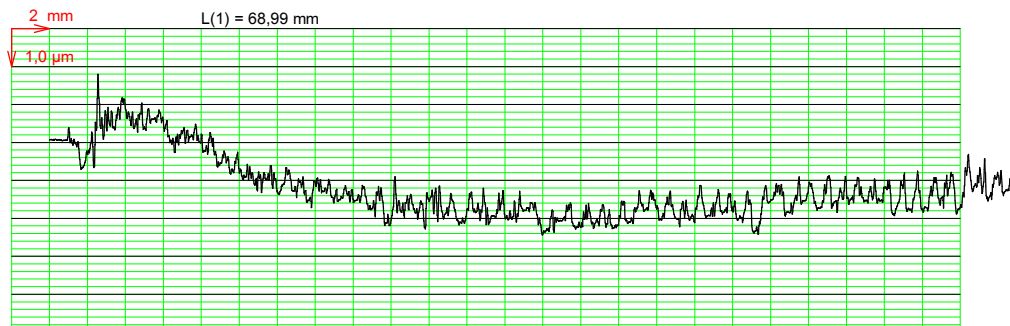
MESSPROTOKOLL

autost

20.06.11 / 17:57:41

Kommentar

Max	Min	Max-Min	(Max+Min)/2	Mittelwert
2,80	-1,43	4,23	0,68	-1,53



PDF wurde mit pdfFactory-Prüfversion erstellt. [www.context-gmbh.de](http://www.context-gmbh.de)

## Axe KR-2 X

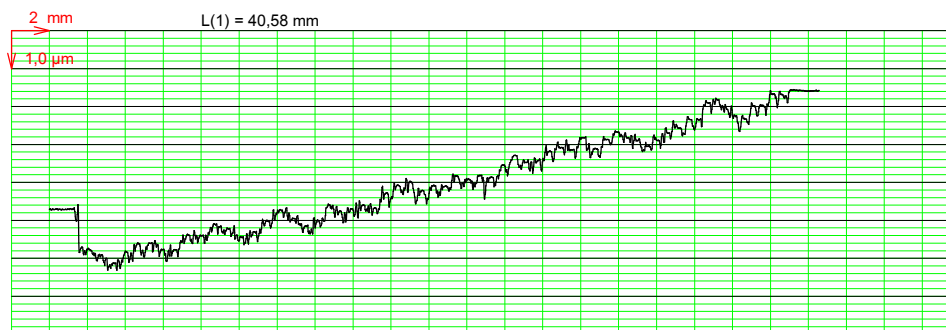
MESSPROTOKOLL

autost

21.06.11 / 19:20:28

Kommentar

Max	Min	Max-Min	(Max+Min)/2	Mittelwert
2,44	-2,32	4,77	0,06	0,71



PDF wurde mit pdfFactory-Prüfversion erstellt. [www.context-gmbh.de](http://www.context-gmbh.de)

## Axe KR-2 Y

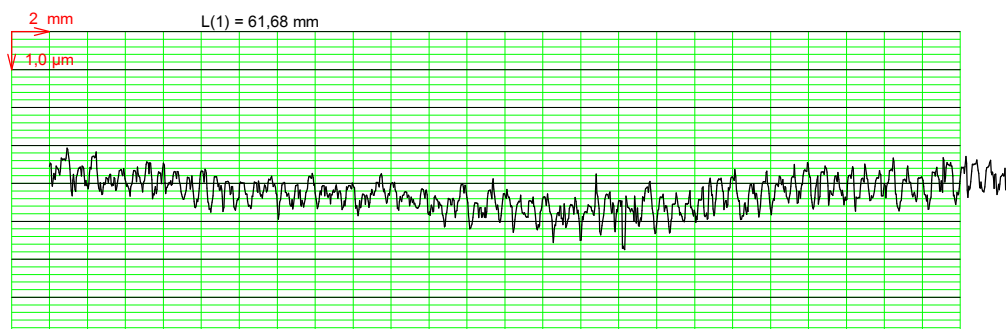
MESSPROTOKOLL

autost

22.06.11 / 09:35:47

Kommentar

Max	Min	Max-Min	(Max+Min)/2	Mittelwert
3,74	-1,75	5,49	1,00	0,45



PDF wurde mit pdfFactory-Prüfversion erstellt. [www.context-gmbh.de](http://www.context-gmbh.de)

## Axe KR-3 X

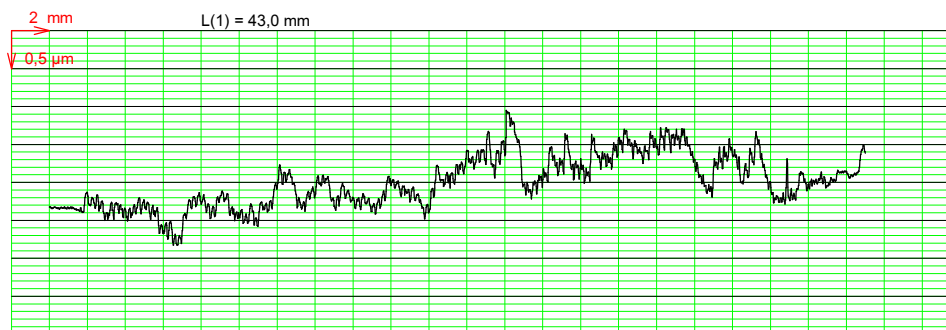
MESSPROTOKOLL

autost

22.06.11 / 10:31:55

Kommentar

Max	Min	Max-Min	(Max+Min)/2	Mittelwert
0,949	-0,827	1,777	0,061	0,327



PDF wurde mit pdfFactory-Prüfversion erstellt. [www.context-gmbh.de](http://www.context-gmbh.de)

## Axe KR-3 Y

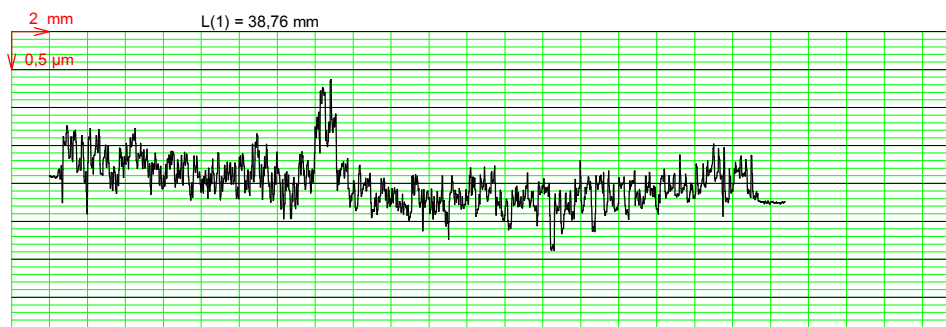
MESSPROTOKOLL

autost

22.06.11 / 10:24:04

Kommentar

Max	Min	Max-Min	(Max+Min)/2	Mittelwert
1,368	-0,881	2,248	0,243	-0,097



PDF wurde mit pdfFactory-Prüfversion erstellt. [www.context-gmbh.de](http://www.context-gmbh.de)

## Table à galets CV-KT-200



Table à galets simple diamètre 200 mm. La plaque de pose est en acier inoxydable. L'utilisateur peut recouvrir sa surface d'un autre matériau, par exemple une plaque aimantée.

Numéro de commande	Description	
CV-KT-200	Table à galets avec plaque de pose diamètre 200 mm	
Livraison:		
Paieiment:		

## Étau de précision à vis CV-PLS-30



Étau de précision à vis universel pour maintenir et serrer les pièces de précision prismatiques et à axe de symétrie à surface ou matériau sensibles. L'appareil est en acier trempé inoxydable (NIRO) et dispose de nombreux accessoires. Ses surfaces sont poncées avec précision (< 2 µm). Les pièces à observer sont coincées précisément et de façon réitérable avec des chariots de maintien en position verticale ou horizontale (surfaces d'ablocage haute précision avec prismes horizontaux et verticaux <



5 µm.) L'étau peut lui rester en place (fixation sur la table ou le système). Positions de travail ou de mesure pour des diamètres allant de 0,1 à 25 mm. Dimensions : L x l x h :

95x30x27,5 mm Accessoires : trois pièces de serrage à prisme avec trois boulons de serrage et 1 DIN 4762 M4x10 pour fixer l'étau et le système. Il est livré dans son coffret de transport.



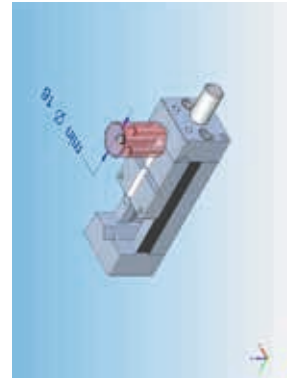
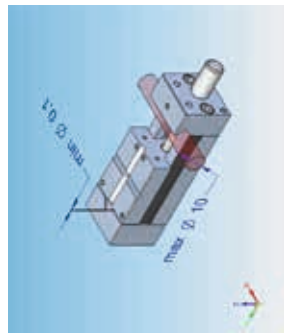
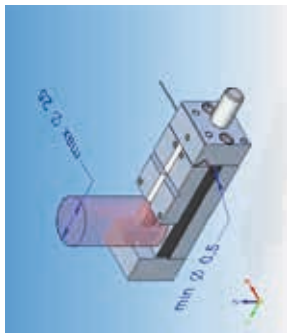
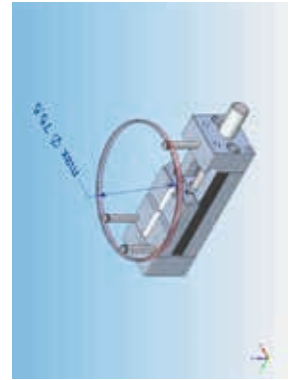
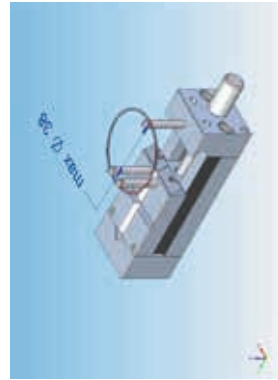
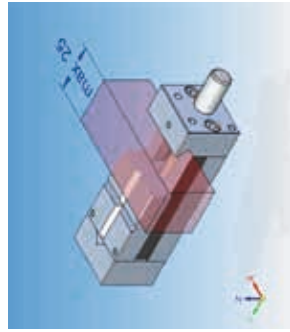
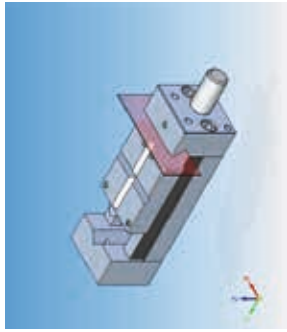
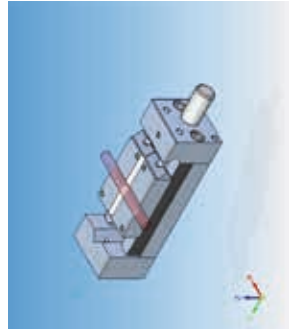
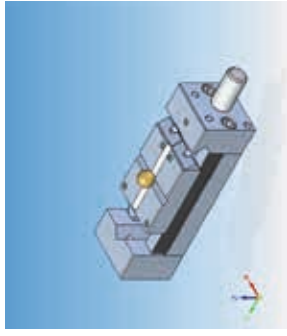
Numéro de commande	Description	
CV-PLS-30	Étau de précision à vis	
Livraison:		
Paieiment:		

Table des dimensions voir la page suivante

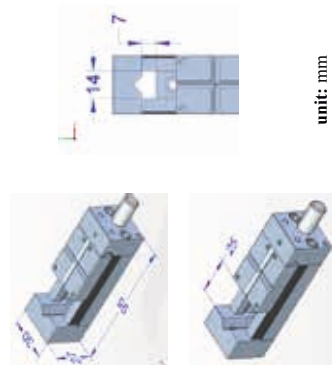
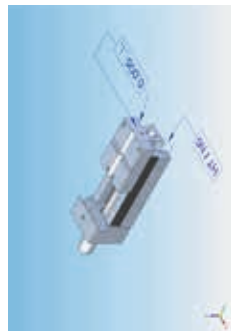
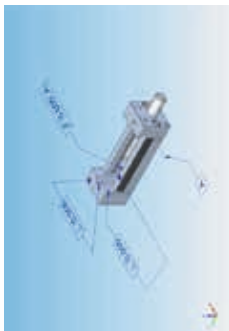
[Retour à contenu](#)

# Table des dimensions CV-PLS-30

Positionieraufgaben / position funktion






Technische Daten / technical data



**weight:** 0,658 kg

Klemmzubehör / clamb equipment

- 
 Id.Nr.: 031040.02
- 
 Id.Nr.: 031039.02
- 
 Id.Nr.: DIN 7984 – M2 x 6 – A2-70